



**INVEST**  
IN LENINGRAD  
REGION

# Инвестиционный потенциал Ленинградской области

---



# ГЕОГРАФИЧЕСКОЕ ПОЛОЖЕНИЕ ЛЕНИНГРАДСКОЙ ОБЛАСТИ



**4**

порта в Ленинградской области

**23%**

экспортно-импортного грузооборота  
России приходится на эти порты



**197**

млн тонн, грузооборот портов в 2022 году



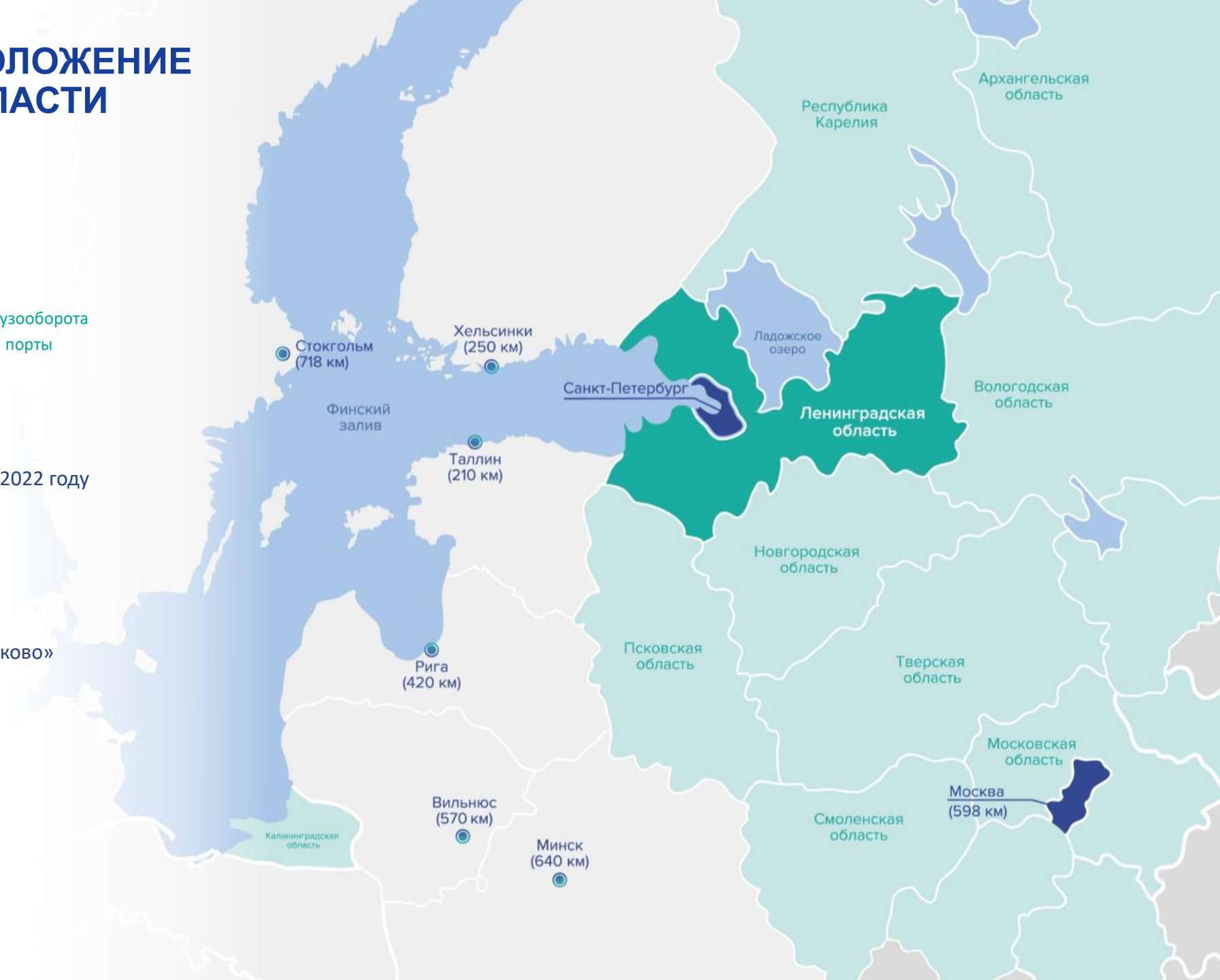
**1**

Международный аэропорт «Пулково»  
в Санкт-Петербурге



**118**

млн человек в радиусе  
1 000 км



# ПОРТОВАЯ ИНФРАСТРУКТУРА

## Морские и торговые порты Ленинградской области

### Выборг

**530** тыс. тонн  
грузооборот\*

### Приморск

**57,1** млн тонн  
грузооборот\*      **2** действующих терминалов      **+1** создаваемый терминал

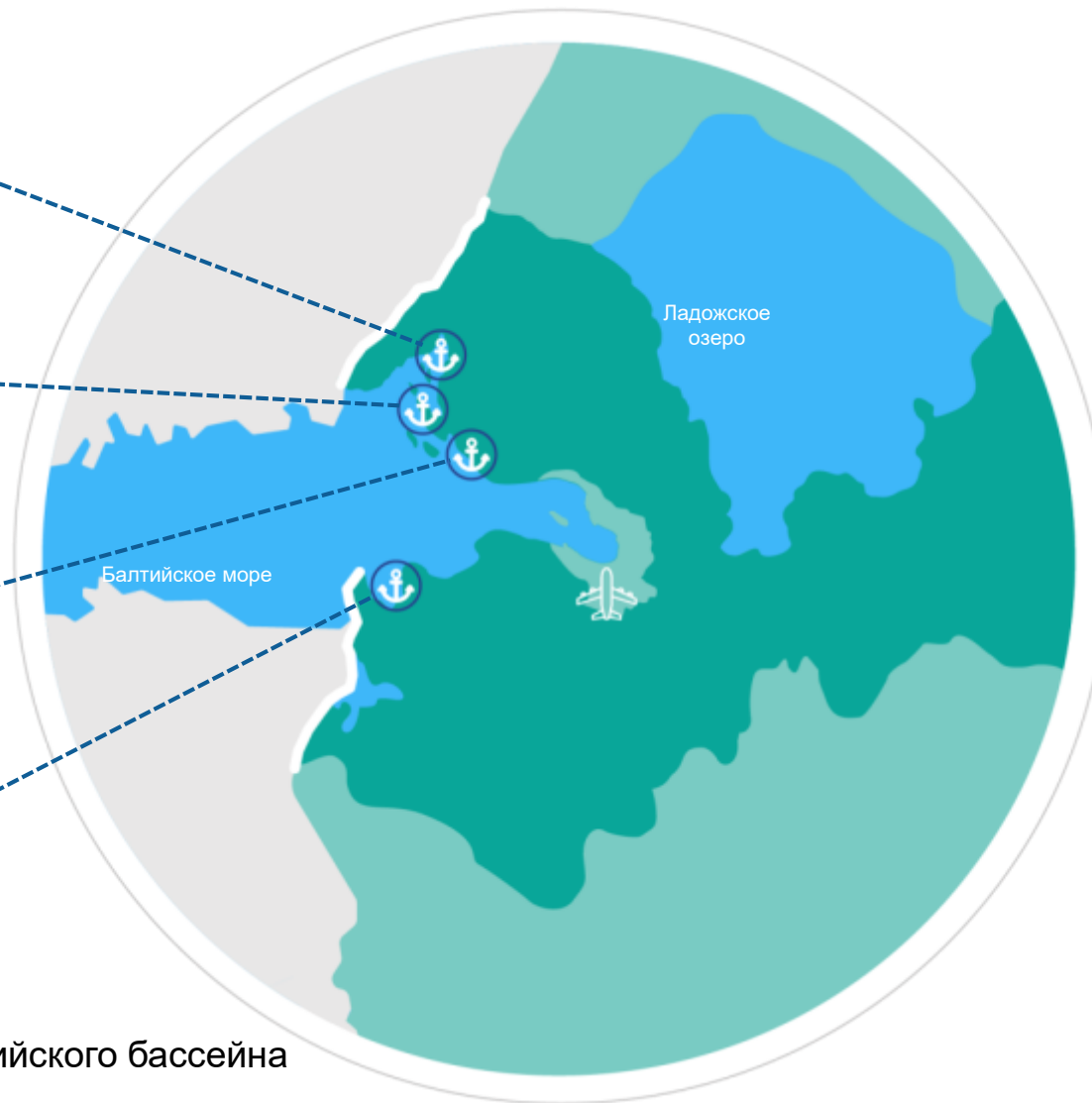
### Высоцк

**16** млн тонн  
грузооборот\*      **3** действующих терминала      **+2** создаваемый терминал

### Усть-Луга

**124,1** млн тонн  
грузооборот\*      **12** действующих терминала      **+6** создаваемый терминал  
**> 20** категорий грузов

**1 место по грузообороту** среди всех портов Балтийского бассейна



# ЭКОНОМИКА И ИНВЕСТИЦИИ



**37%**

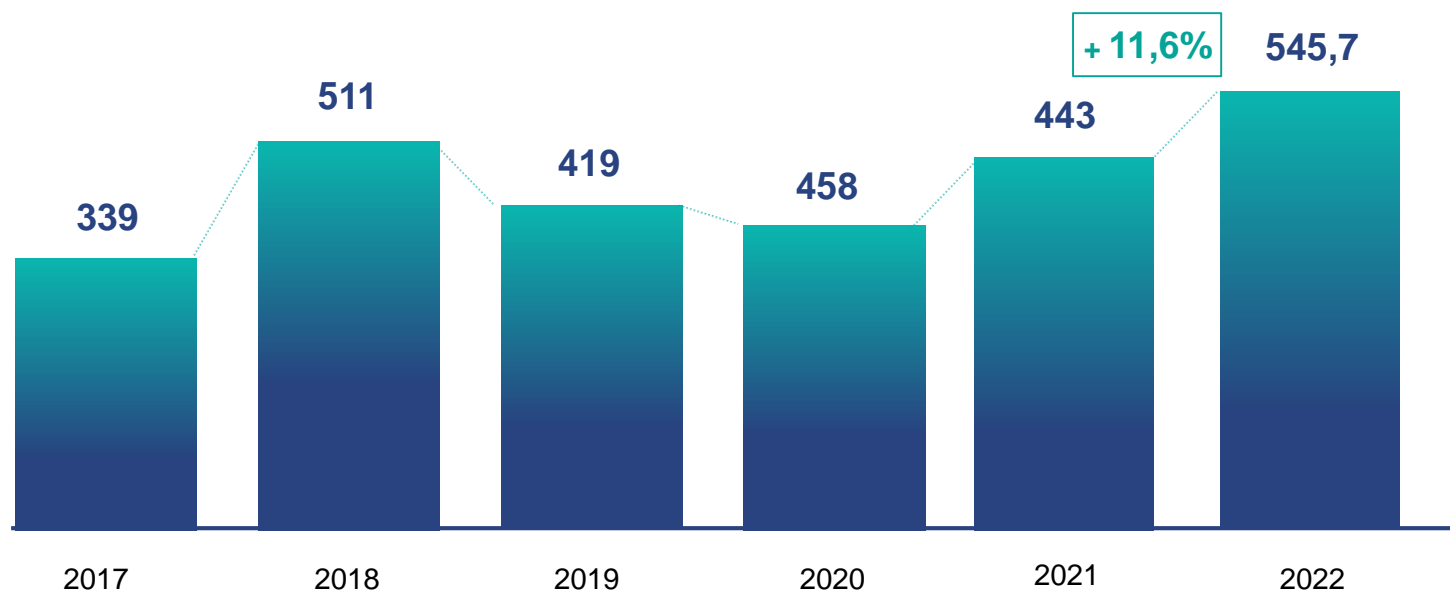
доля инвестиций в ВРП региона,  
с чем могут сравниться только  
ведущие экономики мира



**10 место**

по объему инвестиций в основной  
капитал среди всех субъектов  
Российской Федерации

Инвестиции в основной капитал, млрд руб.



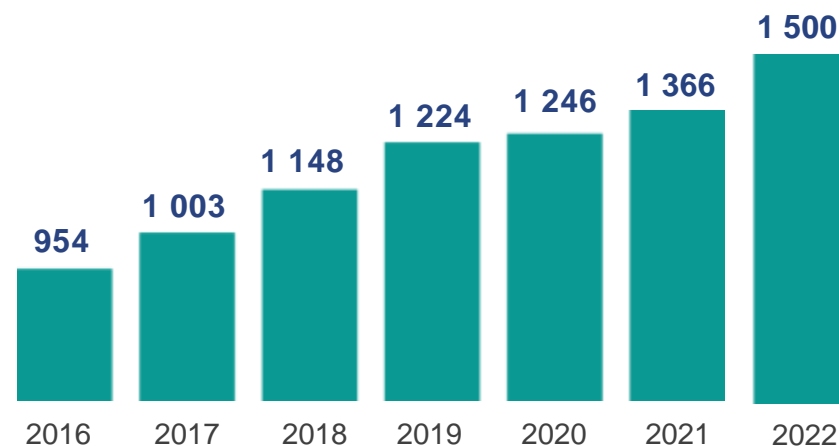
\* Рассчитано в сопоставимых ценах

# ПРИОРИТЕТНЫЕ ОТРАСЛИ РАЗВИТИЯ ЭКОНОМИКИ

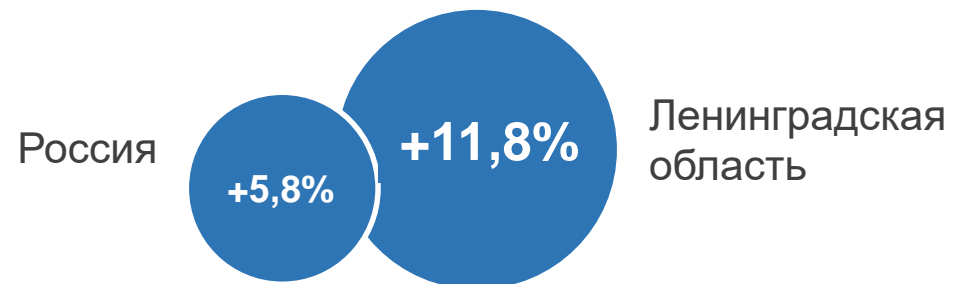
## Структура валового регионального продукта в 2021 году



## ВРП, млрд руб.



## Прирост ВРП и ВВП 2017-2022 гг.





# ПРИОРИТЕТНЫЕ ОТРАСЛИ РАЗВИТИЯ ПРОМЫШЛЕННОСТИ



# Крупные проекты на сопровождении Агентства



РУСХИМАЛЬЯНС

Газоперерабатывающий комплекс в составе Комплекса по переработке этансодержащего газа

 **2,16** трлн руб.



Газохимический комплекс

 **1,45** трлн руб.



ЕВРОХИМ

Производство аммиака и карбамида

 **165** млрд руб.



ФОСАГРО®

Модернизация и расширение действующего производства минеральных удобрений

 **34** млрд руб.



ПРИМОРСКИЙ  
универсально-перегрузочный комплекс

Строительство универсально-перегрузочного комплекса в порту Приморск

 **348** млрд руб.

LUGAPORT

Создание универсального торгового терминала «Lugaport»

 **81,5** млрд руб.

ULTRAMAR

Производственно-складской перевалочный комплекс

 **33,9** млрд руб.



**4,1** трлн рублей суммарный объем инвестиций масштабных проектов в регион



**> 18 000** рабочих мест

# ИНВЕСТИЦИОННЫЙ ПОРТАЛ

[www.lenoblinvest.ru](http://www.lenoblinvest.ru)

Единый информационно-аналитический центр поддержки бизнеса в Ленинградской области

Доступен на **4** языках:



Русский



Английский



Немецкий



Китайский

## Инвестиционная карта ИРИС

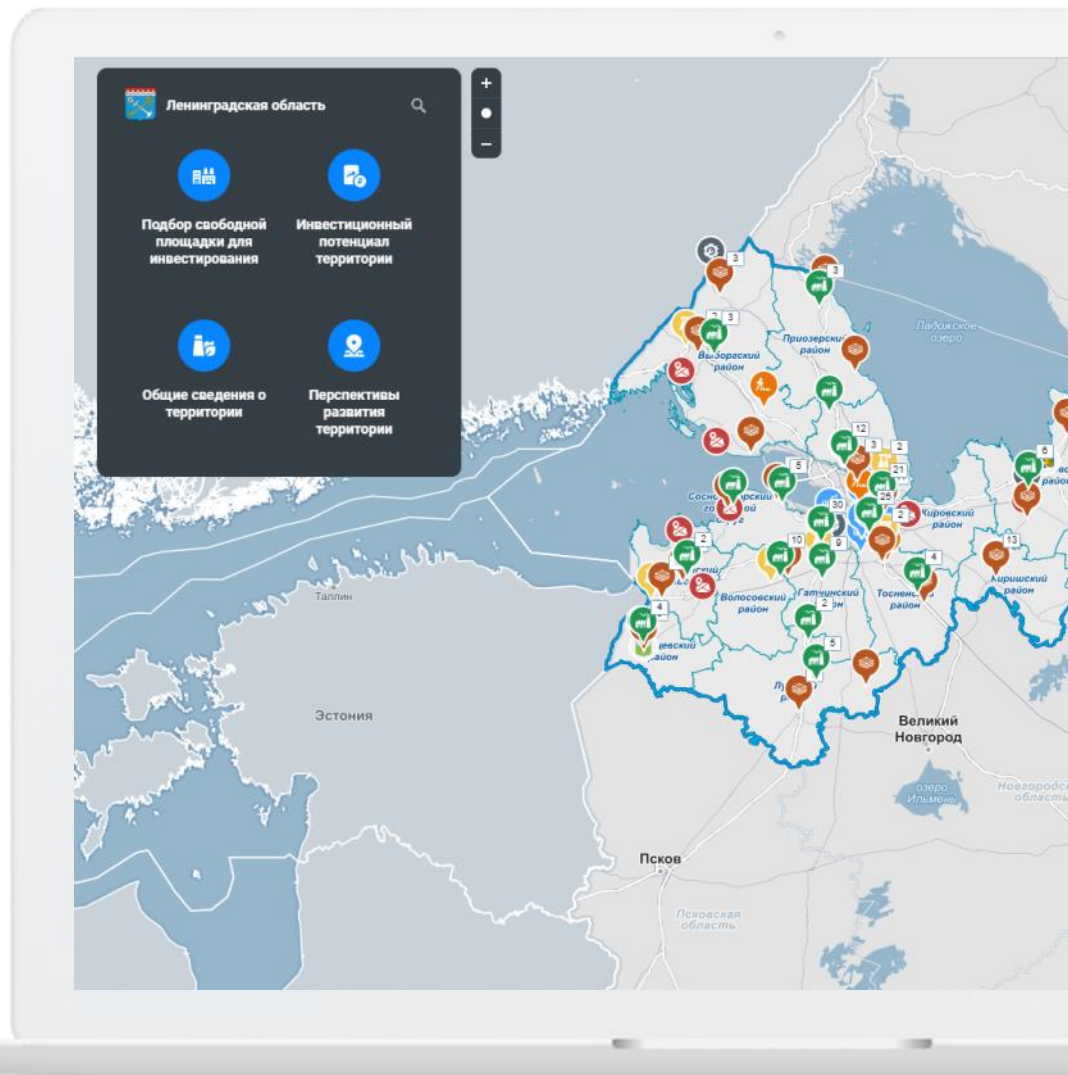
Интерактивная карта, наглядно демонстрирующая инвестиционные преимущества области



Свободные промышленные площадки



Объекты инженерной и транспортной инфраструктуры



Ссылка: <https://map.lenoblinvest.ru/gis/#/map/prospects/31.220326,59.971921/7>

[lenoblinvest.ru](http://lenoblinvest.ru)





**INVEST**  
IN LENINGRAD  
REGION



## КЛИЕНТОЦЕНТРИЧНАЯ СИСТЕМА «ЗЕЛЕНый КОРИДОР ДЛЯ ИНВЕСТОРА»

### 0. Регистрация в ЛКИ

### 1. Преинвестиции

- Заявка на сопровождение и подбор площадки
- Оценка проекта на Экспертном совете
- Разработка бизнес-плана, ТЭО, финансирование проекта

### 2. Инвестиции

- Получение прав на земельный участок
- Обеспечение инженерной инфраструктурой
- Проектирование и строительство
- Перевод земельного участка в категорию

### 3. Эксплуатация

- Экспорт
- Кластеры и кооперация
- Производительность труда

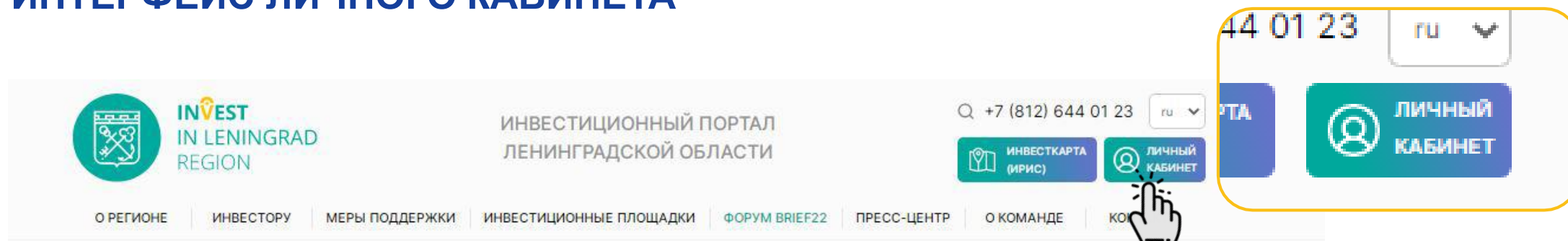


**250** проектов  
на сопровождении  
в активной стадии



**6** трлн руб.  
общий объем  
инвестиций

# ИНТЕРФЕЙС ЛИЧНОГО КАБИНЕТА



Главная / Личный кабинет инвестора / Мои обращения

## Мои обращения



**Михаил Крутой  
Сергеевич**  
ГКУ "АЭРЛО"

Мой профиль [Выйти](#)



Ваш персональный менеджер  
**Ольга Алексеевна  
Супнева**



Написать директору  
**Анастасия Викторовна  
Михальченко**



Ваш инвестиционный  
уполномоченный  
**Богомазова Юлия  
Владимировна**

[Мои обращения](#) [Мои документы](#) [Задачи](#) [История проекта](#) [Паспорт проекта](#) [Типовая дорожная карта](#)

Это список Ваших обращений в Государственное казенное учреждение «Агентство экономического развития Ленинградской области». Если Вы хотите создать новое обращение, нажмите кнопку "Создать обращение". Если Вы хотите подробно ознакомиться с одним из текущих обращений, нажмите на его номер в таблице ниже.

Создать обращение

### Активные

**Промышленная ипотека**

Новый

**Подбор ЗУ**

В работе

**1-03**

Новый

Личный кабинет на  
сайте [lenoblinvest.ru](http://lenoblinvest.ru)



# Специальный инвестиционный контракт (СПИК 2.0)

Закон Ленинградской области от 12.04.2021 № 44-оз



Специальный инвестиционный контракт между инвестором, государством и регионом\*, в котором фиксируются обязательства:

- **инвестора** – реализовать инвестиционный проект по внедрению или разработке и внедрению технологии в целях освоения промышленной продукции
- **государства** – обеспечивать стабильность условий ведения хозяйственной деятельности и принять меры стимулирования в сфере промышленности

\* заключение СПИК – это право региона



## Условия получения

- Цель проекта для заключения СПИК 2.0 - внедрение современных технологий
- Наличие технологии в перечне поддерживаемых технологий Минпромторга РФ
- Минимальный объем инвестиций отсутствует

### Мера поддержки

#### ставка налога на прибыль

- до **5%** в региональной части
- до **0%** в федеральной части
- до **0%** на имущество

#### срок

- до **20 лет**  
(инвестиции > 50 млрд руб.)
- до **15 лет**  
(инвестиции ≤ 50 млрд руб.)

# Региональные меры поддержки

## Региональный инвестиционный проект (РИП)

Закон Ленинградской области от 25.11.2019 № 89-оз; Налоговый кодекс РФ



Налоговая льгота, предоставляемая на инвестиционные проекты, целью которых является производство товаров

### Мера поддержки

#### Ставка налога

- на прибыль **до 10%**
- на имущество **до 0%**

#### Срок льготы и величина вложений

- **до 4 лет** при объеме капитальных вложений **от 50 до 500 млн руб.** в течение **3 лет**
- **до 6 лет** при объеме капитальных вложений свыше **500 млн руб.** в течение **5 лет**

# Промышленная ипотека

Постановление Правительства РФ от 06.09.2022 № 1570 с изм. от 03.04.2023 № 526



Льготный кредит на приобретение, строительство, модернизацию, реконструкцию производственных площадей для быстрого запуска или расширения бизнеса

Мера поддержки

\* Приобретение недвижимости, в т.ч. незавершенного стр-ва

\*\* Модернизация, реконструкция, строительство недвижимости и подготовка проектной документации

до **500** млн руб.

ставка от **3%** до **5%** годовых

до **7** лет

\* норматив стоимости: **< 50** тыс. рублей на 1 кв. м

\*\* норматив стоимости: **< 90** тыс. рублей на 1 кв. м



## Условия получения

- достижение прироста выручки на 50% в течение двух лет до завершения инвестиционной фазы
- необходимо относиться к организации по перечню ОКВЭД раздела С (за исключением сфер нефти, газа, жидкого топлива, табачных изделий и алкогольной продукции)
- в течение срока действия кредитного договора необходимо использовать не менее 50% площади объекта под промышленное производство



## К кому обращаться?

Министерство промышленности и торговли Российской Федерации

<https://minpromtorg.gov.ru/>



# Навигатор инвестора



- Ключевые характеристики региона
- Инвестиционные проекты региона
- Как реализовать инвестиционный проект
- Площадки для реализации инвестиционных проектов

# V Балтийский региональный инвестиционный форум BRIEF'23

## Ключевое деловое событие Ленинградской области

- Тренды в экономике от ведущих российских экономистов
- Диалог бизнеса, власти и науки о локализации и мерах поддержки
- Биржа деловых контактов и кооперационные связи



**700** более

участников в 2022 году



**5** представителей

иностранных государств  
участвовали в BRIEF'2022



# BRIEF'23

Baltic Region Investment Forum

21 сентября, г. Санкт-Петербург

КОРОТКО И ПО ДЕЛУ

September



 [brief.lenoblinvest.ru](http://brief.lenoblinvest.ru)

# ПРЕИМУЩЕСТВА ЛОКАЛИЗАЦИИ В ЛЕНИНГРАДСКОЙ ОБЛАСТИ

## ЛОГИСТИКА



- **Выгодное расположение** на пересечении международных транспортных коридоров
- **Порт Усть-Луга** занимает 1-е место среди всех портов Балтийского бассейна по грузообороту

## ВТОРОЙ ПО ВЕЛИЧИНЕ ПОТРЕБИТЕЛЬСКИЙ РЫНОК В РОССИИ



- Общая численность населения Ленинградской области и Санкт-Петербурга составляет **7,3 миллиона человек**
- **118 миллионов человек** живут в пределах 1 000 км

## ТРУДОВЫЕ РЕСУРСЫ



- **Общий рынок труда** в агломерации с Санкт-Петербургом
- **Наличие высококвалифицированных рабочих** и профессиональных менеджеров

## ЭФФЕКТИВНАЯ ИНВЕСТИЦИОННАЯ КОМАНДА



- Прозрачные условия работы для инвесторов
- Большой опыт взаимодействия с инвесторами
- Широкий спектр **мер поддержки**, включая налоговые льготы





АГЕНТСТВО  
ЭКОНОМИЧЕСКОГО  
РАЗВИТИЯ  
Ленинградской области

**INVEST**  
IN LENINGRAD  
REGION

## ДОБРО ПОЖАЛОВАТЬ В ЛЕНИНГРАДСКУЮ ОБЛАСТЬ!

 [www.lenoblinvest.ru](http://www.lenoblinvest.ru)

 [lenoblinvest](#)

 [lenoblinvest](#)



Подписывайтесь на  
наш Telegram-канал

