



列宁格勒州 投资潜力

7个因素对工程的投资



地理与交通建设



圣彼得堡很近



面积 - **83,9** 千平方公里



人口数量 - **1,8** 百万口人



人力资源 - **1** 百万口人



同 芬兰与爱沙尼亚国界



4 个大海港



国际机场 «普尔科沃»



到莫斯科 - **634** 公里

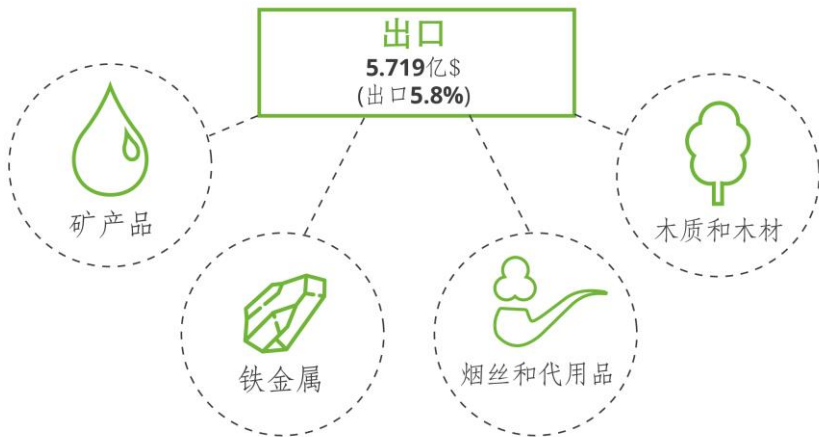


列宁格勒州和中国

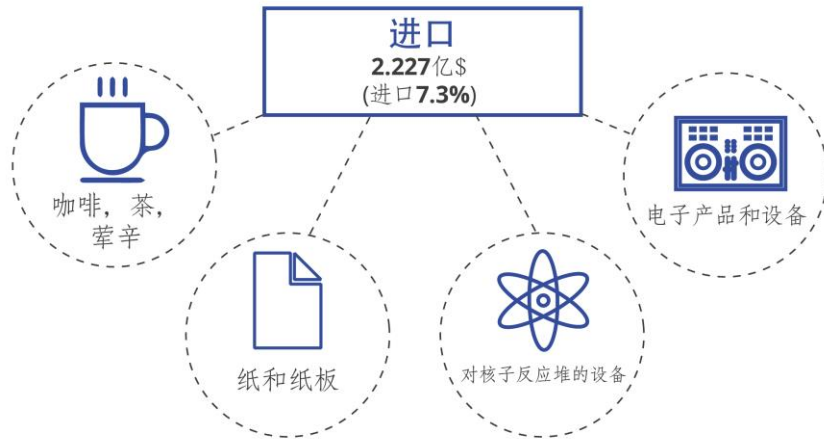
经济贸易合作



2015 年对外贸易额 列宁格勒州和中国 \$794,5 百万
(6,2% 列宁格勒州经济贸易合作)



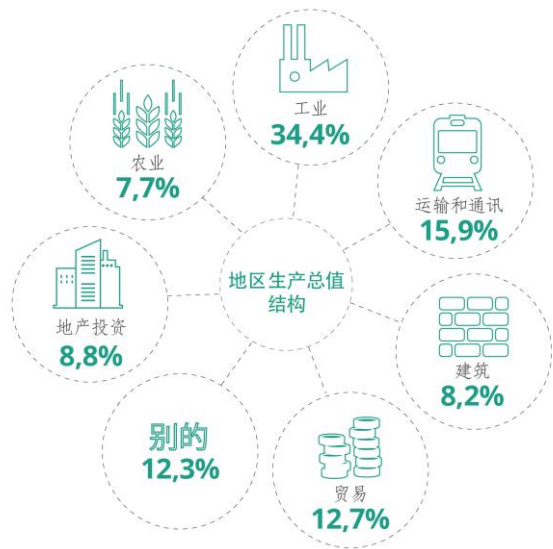
在列宁格勒州自中国出口占第6位



在列宁格勒州自中国进口占第4位

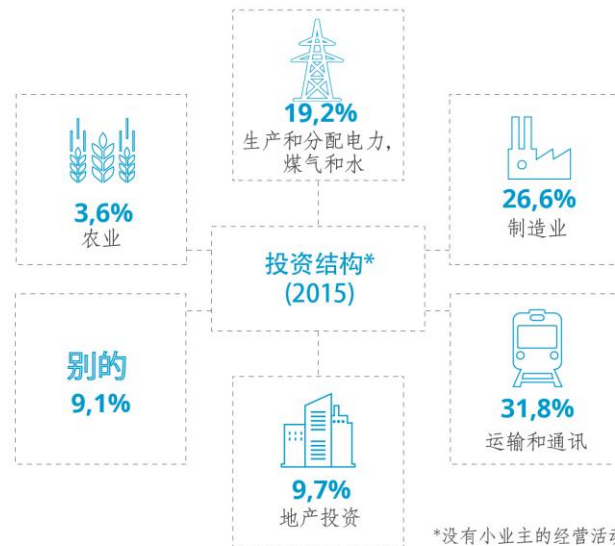
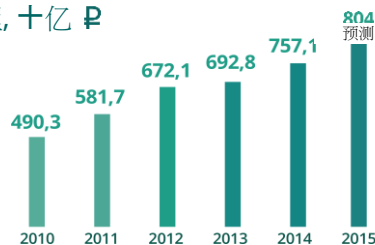
2015 年 在列宁格勒州对外贸易额中国占 第5位

经济和 投资环境

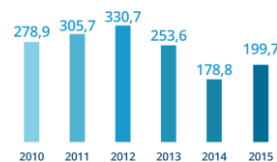


地区生产总值进程, 十亿 ₺

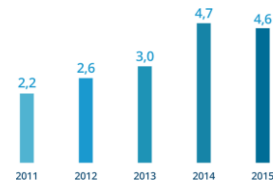
5年报数据
区生产总值发展
是67%



投资, 十亿 ₺



直接外国投资, 十亿 \$



列宁格勒州集群

汽车制造及汽车配件产业集群
出产汽车第2位



医疗制药和辐射技术产业集群
俄罗斯最大的创新群



船舶制造产业集群
北方海路发展



列宁格勒州集群

复合建材群
俄罗斯建材市场第2位



运输业和运输物流
海港通用的20%
同芬兰与爱沙尼亚交接



食品工业产业集群
俄罗斯西北区农业产品的40%



工业园



支持措施

关于便利投资者

抵减

降低所得税



从 18% 到 13,5%
(区域性部分)

降低产权税

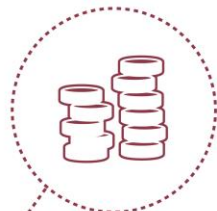


从 2,2% 到 0%

投资规模从



300百万
(一些地区- 50百万)



援助



信息协助与咨询



挑选投资地区



工程技术的援助

关于便利交易商

在别的俄罗斯部分没有相同的条件



从 18% 到 13,5%
(区域性部分)



津贴

利润

一千万卢布少

从一千万到六千万卢布

从六千万到一亿卢布

一亿卢布多

津贴

利得税10%

1.35十万人民币和得税20%

14. 85十万人民币和得税30%

31.05十万人民币和得税35%

关于便利工业园

抵减

降低所得税



从 18% 到 13,5%
(区域性部分)

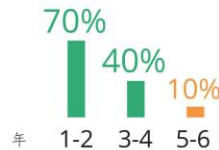
降低产权税



从 2,2% 到 0%

提供措施的期间 - 从 4 到 8 年

租费优待



列宁格勒州资者

协同动作当局前台办公室



信息协助与咨询

- 国家援助的信息
- 人力资源的信息
- 别的信息

挑选投资地区

- 投资地区型式 (greenfield/brownfield)
- 检验投资地区

工程技术的援助

- 公用服务设施的分析
- 价目的信息

7个因素对工程的投资





谢谢大家!