

## Алгоритм действий инвестора по процедуре подключения к сетям теплоснабжения

1

**Направление органом местного самоуправления запроса о предоставлении информации о возможности подключения в течение 2 рабочих дней с даты получения заявления о выдаче градостроительного плана земельного участка**

5 рабочих дней (фактический срок)



### Входящие документы

Запрос о предоставлении информации о возможности подключения

### Нормативный правовой акт

*Пункты 9, 10, 12 Правил подключения (технологического присоединения) к системам теплоснабжения, включая правила недискриминационного доступа к услугам по подключению (технологическому присоединению) к системам теплоснабжения, утвержденных постановлением Правительства РФ от 30 ноября 2021 г. № 2115*



### Результирующие документы

Направленная информация о возможности подключения: сведения о наличии/отсутствии технической возможности подключения. Максимальная нагрузка в возможных точках подключения. Пункты 9, 10, 12 Правил подключения (технологического присоединения) к системам теплоснабжения, включая правила недискриминационного доступа к услугам по передаче тепловой энергии, теплоносителя, а также об изменении и признании утратившими силу некоторых актов Правительства Российской Федерации и отдельных положений некоторых актов Правительства Российской Федерации

2

**Направление заявителем запроса о предоставлении информации о возможности подключения в целях, не связанных с подготовкой градостроительного плана земельного участка (при необходимости)**

5 рабочих дней со дня получения запроса от органов государственной власти/органов местного самоуправления, 10 рабочих дней со дня получения запроса от иных лиц (фактический срок)



### Входящие документы

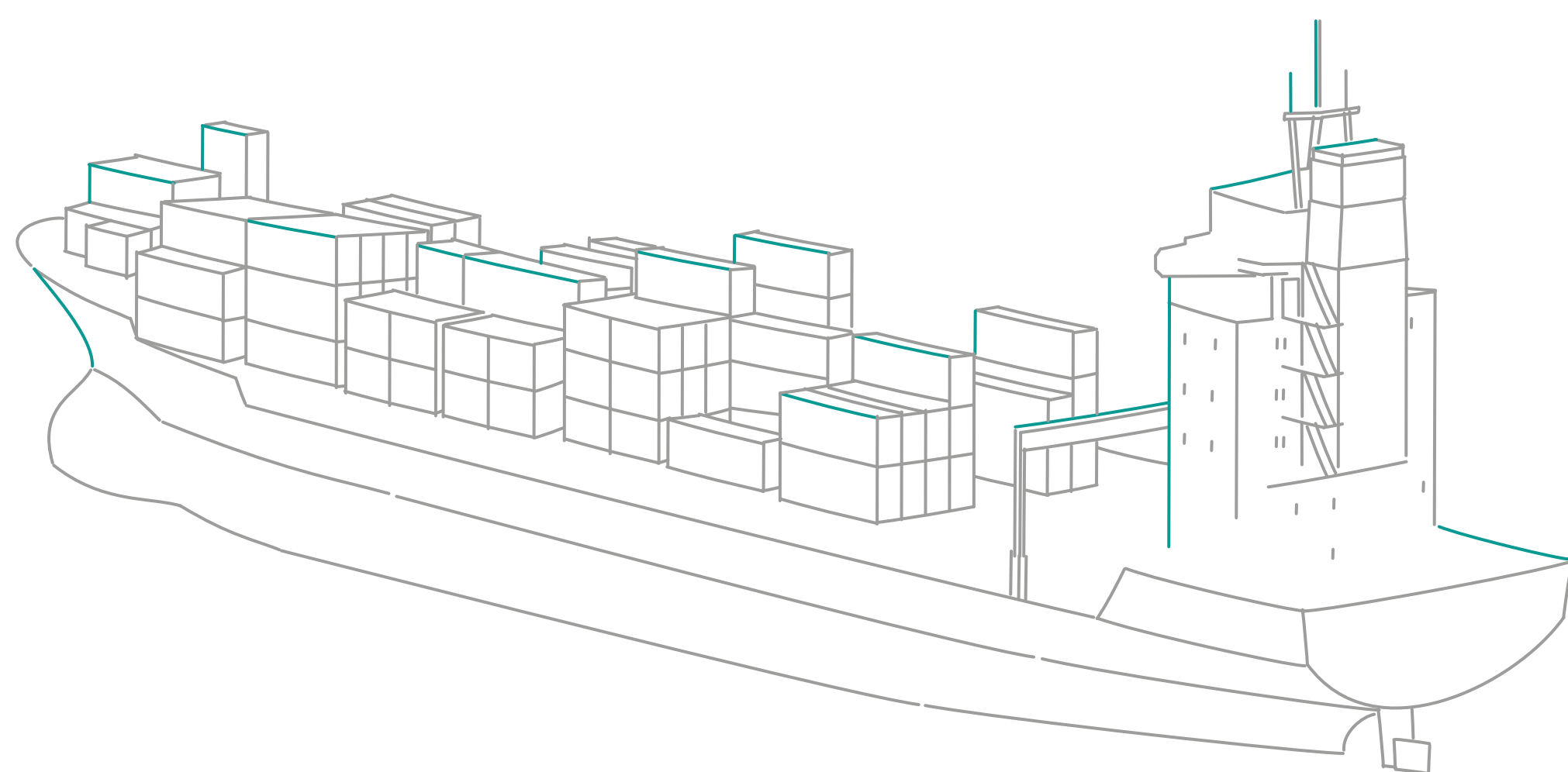
1. Запрос о предоставлении информации о возможности подключения
2. Копии правоустанавливающих документов, подтверждающих право собственности/ иное законное право заявителя на земельный участок, права на которые не зарегистрированы в ЕГРН (в случае если такие права зарегистрированы в указанном реестре, представляются также соответствующие выписки из ЕГРН с датой выдачи не ранее 30 дней), заверенные заявителем (при наличии)



### Результирующие документы

Направленная информация о возможности подключения:

1. Сведения о наличии или об отсутствии технической возможности подключения
2. Тепловая нагрузка
3. Срок подключения объекта к системе теплоснабжения, определяемый, в том числе в зависимости от сроков реализации инвестиционных программ. Информация о прекращении обязательств организации, предоставившей информацию о возможности подключения, если заявитель в течение 4 месяцев с даты выдачи информации не подаст заявку Пункт 9-12 Правил № 2115 все категории 2 на заключение договора о подключении



### Нормативный правовой акт

*Пункты 9-12 Правил подключения (технологического присоединения) к системам теплоснабжения, включая правила недискриминационного доступа к услугам по подключению (технологическому присоединению) к системам теплоснабжения, утвержденных постановлением Правительства РФ от 30 ноября 2021 г. № 2115*

# 3

## Направление заявителем запроса о предоставлении технических условий подключения

7 рабочих дней со следующего дня после получения запроса (фактический срок)

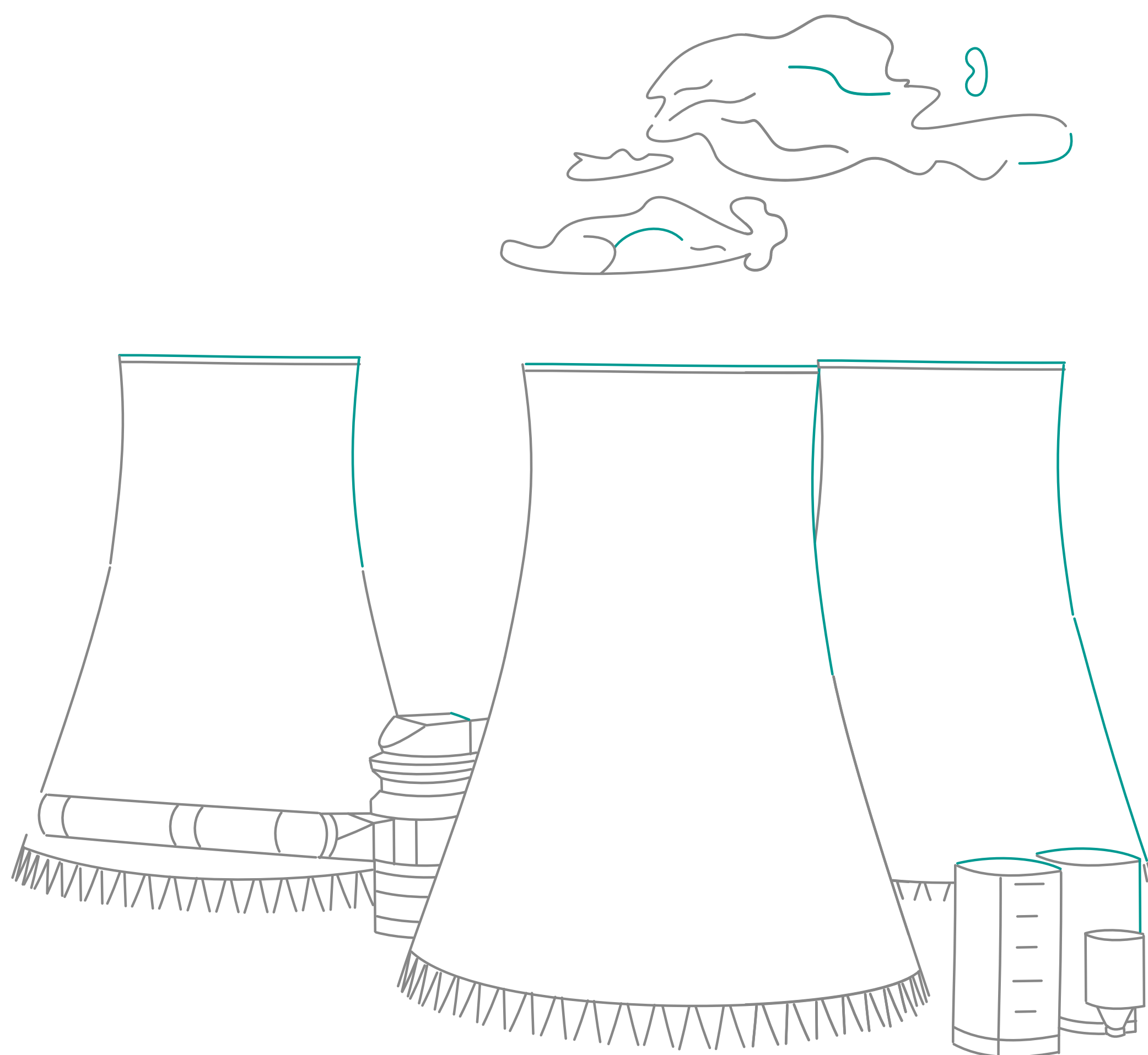


### Входящие документы

1. Запрос о предоставлении технических условий подключения
2. Копии правоустанавливающих документов, подтверждающих право собственности или иное законное право заявителя на земельный участок, права на которые не зарегистрированы в ЕГРН (в случае если такие права зарегистрированы в указанном реестре, представляются также соответствующие выписки из ЕГРН с датой выдачи не ранее 30 дней), заверенные заявителем

### Нормативный правовой акт

*Пункты 15, 16, 17, 20 Правил подключения (технологического присоединения) к системам теплоснабжения, включая правила недискриминационного доступа к услугам по подключению (технологическому присоединению) к системам теплоснабжения, утвержденных постановлением Правительства РФ от 30 ноября 2021 г. № 2115, ст. 52.1 Гражданского кодекса РФ*



### Результирующие документы

Технические условия подключения, содержащие следующие данные:

1. Местонахождение и назначение подключаемого объекта
2. Требования в части схемы подключения
3. Сведения о размере суммарной подключаемой тепловой нагрузки с указанием вида теплоносителя и его параметров (давление и температура), категории надежности
4. Требования к расположению точки подключения к тепловой сети, расположению инженернотехнического оборудования подключаемого объекта, учета тепловой энергии и теплоносителей
5. Параметры (давление, температура) теплоносителей и пределы их отклонений в точках подключения к тепловой сети с учетом роста нагрузок в системе теплоснабжения
6. Технические требования к способу и типам прокладки тепловых сетей и изоляции трубопроводов
7. Требования и рекомендации к организации учета тепловой энергии и теплоносителей
8. Требования и рекомендации к автоматизированной системе управления и диспетчеризации инженерного оборудования подключаемого объекта капитального строительства. Срок действия технических условий подключения, который составляет 3 года (при комплексном развитии территории – 5 лет) с даты их выдачи. При не направлении заявки на заключение договора о подключении в течение 1 года (при комплексном развитии территории – в течение 3 лет), срок действия технических условий прекращается

# 4

## Направление заявителем заявки на заключение договора о подключении

20 рабочих дней со дня получения заявки (момента предоставления полного перечня документов), в случае необходимости получения согласия или заключения договора со смежной организацией, срок направления проекта договора увеличивается соразмерно сроку ответа и заключения договора, в случае необходимости установления платы за подключение в индивидуальном порядке при отсутствии технической возможности подключения или в случае необходимости установления платы за подключение в расчете на единицу мощности подключаемой тепловой нагрузки при наличии технической возможности подключения – 20 рабочих дней со дня установления уполномоченным органом платы (фактический срок)



## Входящие документы

1. Заявка на заключение договора о подключении. (В случае подачи комплексной заявки на подключение, заявка подписывается всеми заявителями)
2. Копии правоустанавливающих документов, подтверждающих право собственности или иное законное право заявителя на подключаемый объект или земельный участок, права на которые не зарегистрированы в ЕГРН (в случае если такие права зарегистрированы в указанном реестре, представляются соответствующие выписки из ЕГРН с датой выдачи не ранее 30 дней), заверенные заявителем. В целях строительства объектов федерального значения, объектов регионального значения, объектов местного значения при отсутствии правоустанавливающих документов прикладываются решение о предварительном согласовании предоставления земельного участка в целях строительства объектов капитального строительства; копия утвержденного проекта межевания территории и (или) градостроительного плана земельного участка, заверенная заявителем; схема расположения земельного участка (земельных участков) на кадастровом плане территории; документ о характерных точках границ земельного участка в системе координат, установленной для ведения ЕГРН, на котором планируется осуществить строительство (реконструкцию, модернизацию) подключаемого объекта
3. Ситуационный план расположения подключаемого объекта с привязкой к территории населенного пункта или элементам территориального деления в схеме теплоснабжения
4. Топографическая карта земельного участка в масштабе 1:500 (для квартальной застройки 1:2000) с указанием всех наземных и подземных коммуникаций и сооружений (не прилагается в случае, если заявителем является физическое лицо, осуществляющее создание (реконструкцию) объекта ИЖС)
5. Копии документов, подтверждающих полномочия лица, действующего от имени заявителя (при направлении заявки представителем заявителя), заверенные заявителем
6. Для юридических лиц – копии учредительных документов, действующие банковские реквизиты, заверенные заявителем, для индивидуальных предпринимателей – копии ОГРН и ИНН, заверенные заявителем, действующие банковские реквизиты, для физических лиц – копии паспорта/иного удостоверяющего личность документа и ИНН, заверенные заявителем
7. При наличии утвержденная комплексная схема инженерного обеспечения территории, утвержденный проект планировки территории и (или) разрешение на строительство



## Примечание

В случае несоблюдения заявителем требований, предусмотренных пунктами 36 и 37 Правил подключения, исполнитель в течение 3 рабочих дней со дня получения заявки на заключение договора о подключении направляет заявителю уведомление о необходимости и в течение 20 рабочих дней со дня получения указанного уведомления представить недостающие сведения и документы

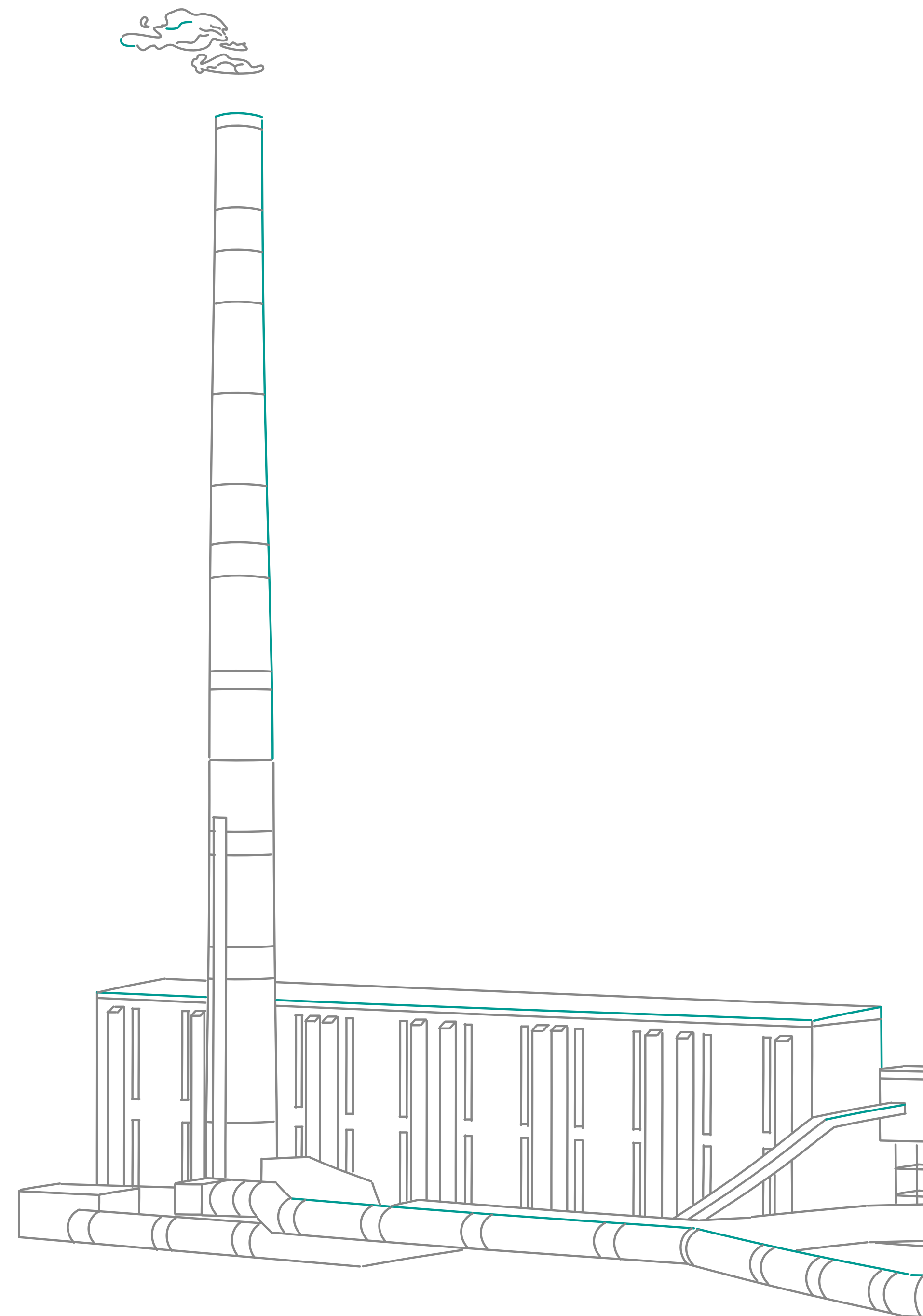


## Результирующие документы

Письма в адрес заявителя с предложением выбрать один из следующих вариантов создания технической возможности подключения к системам теплоснабжения: заключение договора о подключении с платой, установленной в индивидуальном порядке, без внесения изменений в инвестиционную программу исполнителя и с последующим внесением соответствующих изменений в схему теплоснабжения в установленном порядке; заключение договора о подключении будет осуществлено после внесения необходимых изменений в схему теплоснабжения и (или) инвестиционную программу исполнителя и (или) смежной организации

## Нормативный правовой акт

*Пункты 35, 36, 37, 41 Правил подключения (технологического присоединения) к системам теплоснабжения, включая правила недискриминационного доступа к услугам по подключению (технологическому присоединению) к системам теплоснабжения, утвержденных постановлением Правительства РФ от 30 ноября 2021 г. № 2115*



## 5

### Направление заявителем письма о выборе варианта создания технической возможности подключения к системам теплоснабжения

5 рабочих дней со дня получения письма от исполнителя с предложением выбрать вариант создания технической возможности подключения к системам теплоснабжения (фактический срок)



#### Входящие документы

Письмо теплоснабжающей организации в адрес заявителя



#### Результирующие документы

Ответное письмо заявителя в адрес теплоснабжающей организации

#### Нормативный правовой акт

Пункт 24 Правил подключения (технологического присоединения) к системам теплоснабжения, включая правила недискриминационного доступа к услугам по подключению (технологическому присоединению) к системам теплоснабжения, утвержденных постановлением Правительства РФ от 30 ноября 2021 г. № 2115

## 6

### Получение от исполнителя подписанного проекта договора о подключении в 2 экземплярах (за исключением подписания договора в электронной форме)

20 рабочих дней со дня получения заявки (а также с момента предоставления полного перечня документов). В случае необходимости получения согласия или заключения договора со смежной организацией, срок направления проекта договора увеличивается соразмерно сроку ответа и заключения договора, в случае необходимости установления платы за подключение в индивидуальном порядке при отсутствии технической возможности подключения или в случае необходимости установления платы за подключение в расчете на единицу мощности подключаемой тепловой нагрузки при наличии технической возможности подключения – 20 рабочих дней со дня установления уполномоченным органом платы (фактический срок)



#### Входящие документы

Зарегистрированная теплоснабжающей/теплосетевой организацией заявка на заключение договора о подключении



#### Результирующие документы

Направленный заявителю подписанный проект договора о подключении в 2 экземплярах

#### Нормативный правовой акт

Пункты 28-32, 41 Правил подключения (технологического присоединения) к системам теплоснабжения, включая правила недискриминационного доступа к услугам по подключению (технологическому присоединению) к системам теплоснабжения, утвержденных постановлением Правительства РФ от 30 ноября 2021 г. № 2115

## 7

### Направление заявителем в адрес теплоснабжающей/теплосетевой организации подписанного договора в 1 экземпляре

10 дней со дня получения подписанного исполнителем проекта договора о подключении (фактический срок)



#### Входящие документы

1. Подписанный договор
2. Документы, подтверждающие полномочия лица, подписавшего договор о подключении (в случае подписания представителем)



#### Результирующие документы

Заключенный договор о подключении

#### Нормативный правовой акт

Пункт 41 Правил подключения (технологического присоединения) к системам теплоснабжения, включая правила недискриминационного доступа к услугам по подключению (технологическому присоединению) к системам теплоснабжения, утвержденных постановлением Правительства РФ от 30 ноября 2021 г. № 2115

## 8

## Направление заявителем в адрес теплоснабжающей компании уведомления о несогласии с условиями направленного договора

10 рабочих дней (фактический срок)



### Входящие документы

1. Подписанный договор с протоколом разногласий
2. Документы, подтверждающие полномочия лица, подписавшего договор о подключении (в случае подписания представителем)



### Результирующие документы

Заклученный договор о подключении с протоколом разногласий/урегулирования разногласий

#### Нормативный правовой акт

*Пункты 41 Правил подключения технологического присоединения) к системам теплоснабжения, включая правила недискриминационного доступа к услугам по подключению (технологическому присоединению) к системам теплоснабжения, утвержденных постановлением Правительства РФ от 30 ноября 2021 г. № 2115*

## 9

## Установление платы за подключение регулирующим органом (в ценовых зонах, в случае если стороны не договорились о размере платы за подключение)

30 дней (фактический срок)



### Входящие документы

Заявка на установление платы за подключение

1. Копии правоустанавливающих документов (копии гражданско-правовых договоров, концессионных соглашений, при реорганизации юридического лица – передаточных актов), подтверждающих право собственности, иное законное право в отношении недвижимых объектов (зданий, строений, сооружений, земельных участков), используемых для осуществления регулируемой деятельности, права на которые не зарегистрированы в Едином государственном реестре недвижимого имущества (в случае если такие права зарегистрированы в указанном реестре, представляются сведения об этих зданиях, строениях, сооружениях, земельных участках)
2. Расчет расходов, включаемых в состав платы за подключение (сметы для определения расходов на строительство (реконструкцию), с указанием применяемых индексов, норм и нормативов расчета)
3. Расчет платы за подключение
4. Копия документа о назначении лица, имеющего право действовать от имени организации без доверенности

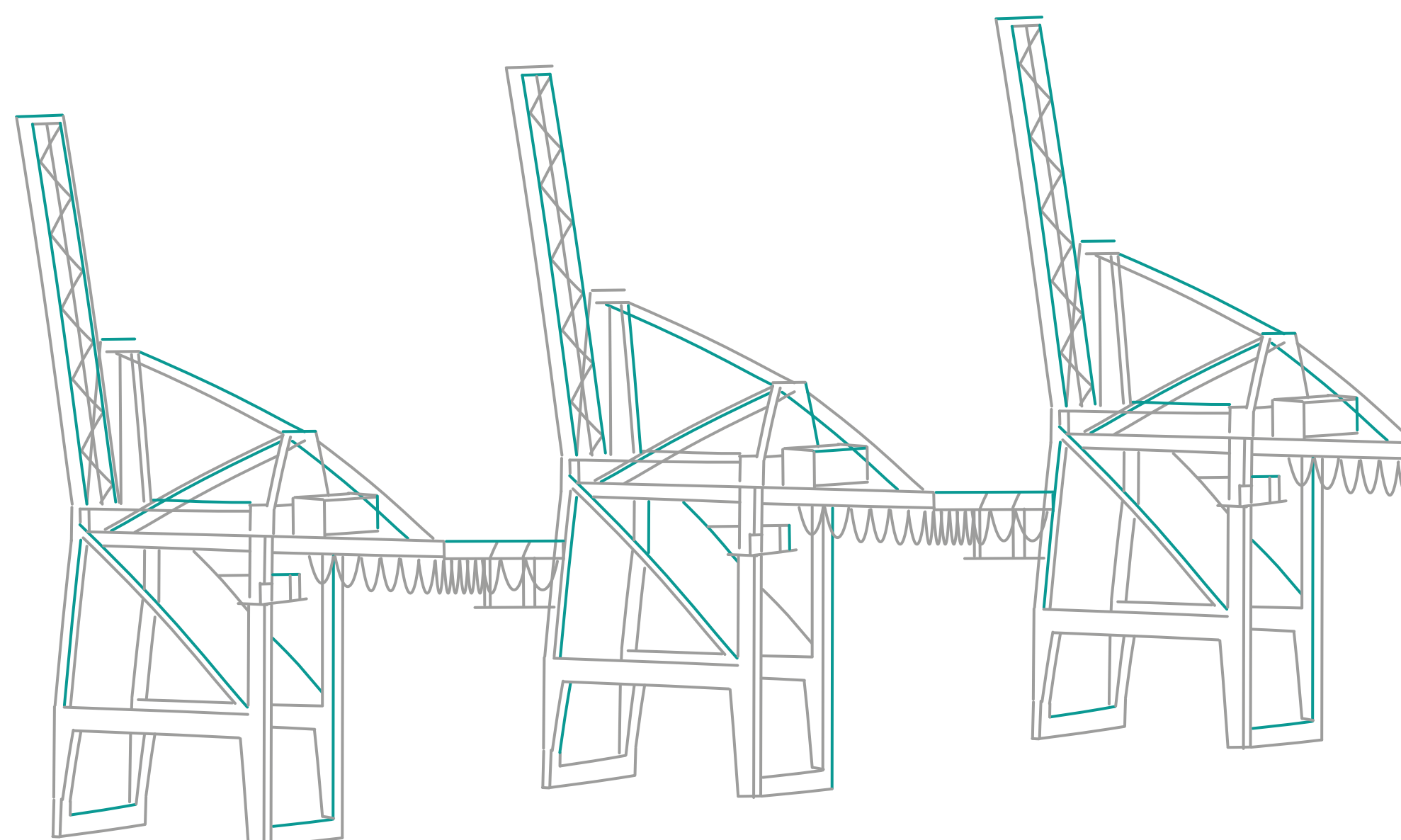


### Результирующие документы

Решение регулирующего органа об утверждении платы за подключение, заключенный договор о подключении

#### Нормативный правовой акт

*Пункты 2, 85, 86 Правил подключения технологического присоединения) к системам теплоснабжения, включая правила недискриминационного доступа к услугам по подключению (технологическому присоединению) к системам теплоснабжения, утвержденных постановлением Правительства РФ от 30 ноября 2021 г. № 2115*



## 10

## Внесение заявителем первого авансового платежа в размере 15% платы за подключение

15 дней с даты заключения договора о подключении (в ценовых зонах устанавливается по соглашению сторон) (фактический срок)



#### Входящие документы

Платежное поручение



#### Примечание

При осуществлении и поэтапной комплексной застройки внесение платежей осуществляется в соответствии с графиком оплат. Сроки внесения платы за подключение комплексной застройки устанавливается исходя из этапов/очередей архитектурностроительного проектирования, строительства, реконструкции тепловых сетей

#### Нормативный правовой акт

Пункты 52, 77 Правил подключения (технологического присоединения) к системам теплоснабжения, включая правила недискриминационного доступа к услугам по подключению (технологическому присоединению) к системам теплоснабжения, утвержденных постановлением Правительства РФ от 30 ноября 2021 г. № 2115

11

### Направление заявителем уведомления о намерении выполнить мероприятия по подключению в границах и за границами земельного участка своими силами

15 дней с даты заключения договора о подключении (фактический срок)



#### Входящие документы

Письмо от заявителя



#### Результирующие документы

Ответное письмо теплоснабжающей организации об отказе или согласовании выполнения мероприятий

#### Нормативный правовой акт

Пункт 49 Правил подключения (технологического присоединения) к системам теплоснабжения, включая правила недискриминационного доступа к услугам по подключению (технологическому присоединению) к системам теплоснабжения, утвержденных постановлением Правительства РФ от 30 ноября 2021 г. № 2115

12

### Исполнение мероприятий в рамках заключенного договора

18 месяцев со дня заключения договора, если более длительные сроки не указаны заявителем в заявке или в инвестиционной программе исполнителя (смежной теплоснабжающей и/теплосетевой организации), но не более 3 лет (фактический срок)



#### Входящие документы

Заключенный договор о подключении



#### Результирующие документы

Уведомление о готовности для проведения исполнителем проверки выполнения технических условий подключения

#### Нормативный правовой акт

Пункты 55, 59, 63 Правил подключения (технологического присоединения) к системам теплоснабжения, включая правила недискриминационного доступа к услугам по подключению (технологическому присоединению) к системам теплоснабжения, утвержденных постановлением Правительства РФ от 30 ноября 2021 г. № 2115

13

### Внесение заявителем второго авансового платежа в размере 50% платы за подключение

90 дней с даты заключения договора о подключении (в ценовых зонах устанавливается по соглашению сторон) (фактический срок)



#### Входящие документы

Платежное поручение



#### Нормативный правовой акт

Пункты 52, 77 Правил подключения (технологического присоединения) к системам теплоснабжения, включая правила недискриминационного доступа к услугам по подключению (технологическому присоединению) к системам теплоснабжения, утвержденных постановлением Правительства РФ от 30 ноября 2021 г. № 2115

14

## Предоставление заявителем утвержденной в установленном порядке проектной документации в части сведений об инженерном оборудовании и сетях инженерно-технического обеспечения

Не позднее 15 месяцев до даты подключения (фактический срок)



### Входящие документы

1. Утвержденная в установленном порядке проектная документация
2. Заключение экспертизы проектной документации, если проведение такой экспертизы обязательно в соответствии с законодательством о градостроительной деятельности Российской Федерации



### Результирующие документы

Штамп о рассмотрении проектной документации/технические замечания к проектной документации

#### Нормативный правовой акт

*Пункт 59 Правил подключения (технологического присоединения) к системам теплоснабжения, включая правила недискриминационного доступа к услугам по подключению (технологическому присоединению) к системам теплоснабжения, утвержденных постановлением Правительства РФ от 30 ноября 2021 г. № 2115*

15

## Предоставление заявителем графика производства работ по подключению

В соответствии с условиями договора о подключении (фактический срок)



### Входящие документы

График производства работ по подключению



### Результирующие документы

Согласованный теплоснабжающей организацией график производства работ по подключению

#### Нормативный правовой акт

*Пункт 59 Правил подключения (технологического присоединения) к системам теплоснабжения, включая правила недискриминационного доступа к услугам по подключению (технологическому присоединению) к системам теплоснабжения, утвержденных постановлением Правительства РФ от 30 ноября 2021 г. № 2115*

16

## Получение акта о готовности

По результатам проверки исполнителем выполнения заявителем технических условий подключения и опломбирования исполнителем приборов (узлов) учета тепловой энергии и теплоносителя, кранов и задвижек на их обводах в рамках исполнения мероприятий (фактический срок)



### Входящие документы

Уведомление о готовности внутриплощадочных и внутридомовых сетей и оборудования подключаемого объекта к подаче тепловой энергии и теплоносителя



### Результирующие документы

Подписанный акт о готовности

#### Нормативный правовой акт

*Пункты 56, 57 Правил подключения (технологического присоединения) к системам теплоснабжения, включая правила недискриминационного доступа к услугам по подключению (технологическому присоединению) к системам теплоснабжения, утвержденных постановлением Правительства РФ от 30 ноября 2021 г. № 2115*

17

## Получение заявителем временного разрешения органа федерального государственного энергетического надзора на допуск в эксплуатацию объекта теплоснабжения и (или) теплопотребляющей установки

До осуществления действий по подключению к сети инженернотехнического обеспечения внутриплощадочных или внутридомовых сетей и оборудования подключаемого объекта в рамках срока исполнения мероприятий по договору (фактический срок) / до составления акта о готовности и осуществления действий по подключению к сети инженернотехнического обеспечения внутриплощадочных или внутридомовых сетей и оборудования подключаемого объекта в рамках срока исполнения мероприятий по договору (целевой срок)

18



#### Входящие документы

Временное разрешение органа федерального государственного энергетического надзора на допуск в эксплуатацию объекта теплоснабжения и (или) теплопотребляющей установки

#### Нормативный правовой акт

*Пункты 23, 59 Правил подключения (технологического присоединения) к системам теплоснабжения, включая правила недискриминационного доступа к услугам по подключению (технологическому присоединению) к системам теплоснабжения, утвержденных постановлением Правительства РФ от 30 ноября 2021 г. № 2115*

### Подача тепловой энергии и теплоносителя на объект заявителя на время проведения пусконаладочных работ и комплексного опробования

После подписания акта о готовности с учетом получения временного разрешения органа федерального государственного энергетического надзора, но не позднее установленной договором о подключении даты подключения (фактический срок)



#### Входящие документы

Предоставление временного разрешения органа федерального государственного энергетического надзора на допуск в эксплуатацию объекта теплоснабжения и (или) теплопотребляющей установки

#### Нормативный правовой акт

*Пункты 23, 59, 63 Правил подключения (технологического присоединения) к системам теплоснабжения, включая правила недискриминационного доступа к услугам по подключению (технологическому присоединению) к системам теплоснабжения, утвержденных постановлением Правительства РФ от 30 ноября 2021 г. № 2115*



#### Результирующие документы

Подтверждение получения временного разрешения органа федерального государственного энергетического надзора на допуск в эксплуатацию объекта теплоснабжения и (или) теплопотребляющей установки



#### Результирующие документы

Акт об успешно проведенных пусконаладочных работах и испытаний

19

### Внесение заявителем третьего авансового платежа в размере 20% платы за подключение

5 дней с даты подачи тепловой энергии и теплоносителя на объект заявителя на время проведения пусконаладочных работ и комплексного опробования (в ценовых зонах устанавливается по соглашению сторон) (фактический срок)



#### Входящие документы

Платежное поручение



#### Нормативный правовой акт

*Пункты 52, 77 Правил подключения (технологического присоединения) к системам теплоснабжения, включая правила недискриминационного доступа к услугам по подключению (технологическому присоединению) к системам теплоснабжения, утвержденных постановлением Правительства РФ от 30 ноября 2021 г. № 2115*

19.1

### Получение заявителем разрешения органа федерального государственного энергетического надзора на допуск в эксплуатацию объекта теплоснабжения

10 рабочих дней с момента подачи заявления о получении разрешения на допуск в эксплуатацию объекта теплоснабжения (фактический срок)



#### Входящие документы

Разрешение органа федерального государственного энергетического надзора на допуск в эксплуатацию объекта теплоснабжения и (или) теплопотребляющей установки



#### Результирующие документы

Подтверждение получения разрешения органа федерального государственного энергетического надзора на допуск в эксплуатацию объекта теплоснабжения и (или) теплопотребляющей установки



## Нормативный правовой акт

Пункт 62 Правил подключения (технологического присоединения) к системам теплоснабжения, включая правила недискриминационного доступа к услугам по подключению (технологическому присоединению) к системам теплоснабжения, утвержденных постановлением Правительства РФ от 30 ноября 2021 г. № 2115

20

## Получение акта о подключении

В пределах срока выполнения мероприятия по договору, но не позднее 18 месяцев со дня заключения договора, если более длительные сроки не указаны заявителем в заявке или в инвестиционной программе исполнителя (смежной теплоснабжающей/теплосетевой организации), но не более 3 лет (фактический срок)



### Входящие документы

Заклученный договор о подключении, акт о готовности внутриплощадочных и внутридомовых сетей и оборудования подключаемого объекта к подаче тепловой энергии и теплоносителя, платежные поручения (3 шт)



### Результирующие документы

Подписанный акт о подключении

## Нормативный правовой акт

Пункты 23, 63 Правил подключения (технологического присоединения) к системам теплоснабжения, включая правила недискриминационного доступа к услугам по подключению (технологическому присоединению) к системам теплоснабжения, утвержденных постановлением Правительства РФ от 30 ноября 2021 г. № 2115

21

## Внесение заявителем итогового платежа по договору о подключении

15 дней с даты подписания акта о подключении (фактический срок)



### Входящие документы

Платежное поручение



### Примечание

В ценовых зонах устанавливается по соглашению сторон

## Нормативный правовой акт

Пункты 52, 77 Правил подключения (технологического присоединения) к системам теплоснабжения, включая правила недискриминационного доступа к услугам по подключению (технологическому присоединению) к системам теплоснабжения, утвержденных постановлением Правительства РФ от 30 ноября 2021 г. № 2115

## План-график по внедрению и дальнейшему ведению алгоритма действий инвестора по процедуре подключения к сетям теплоснабжения

№ п/п	Наименование мероприятия	Ответственный исполнитель	Срок реализации
1.	Принятие алгоритма действий инвестора по процедуре подключения к сетям теплоснабжения	Комитет по топливно-энергетическому комплексу Ленинградской области	до 01.08.2022
2.	Проводить анализ изменений в законодательство Российской Федерации, регламентирующее процедуру подключения к сетям теплоснабжения	Комитет по топливно-энергетическому комплексу Ленинградской области	1 раз в квартал
3.	Своевременно актуализировать алгоритм действий инвестора по процедуре подключения к сетям теплоснабжения	Комитет по топливно-энергетическому комплексу Ленинградской области	При наличии изменений в законодательство
4.	Своевременно доводить информацию об изменениях по процедуре подключения к сетям теплоснабжения до предпринимателей посредством Инвестиционного портала	Комитет экономического развития и инвестиционной деятельности Ленинградской области	После актуализации алгоритма действий инвестора