



Association  
of European  
Businesses

# **Северо-Западный региональный Комитет АЕБ**

## **Результаты опроса иностранных инвесторов об инвестиционном климате в Ленинградской области**

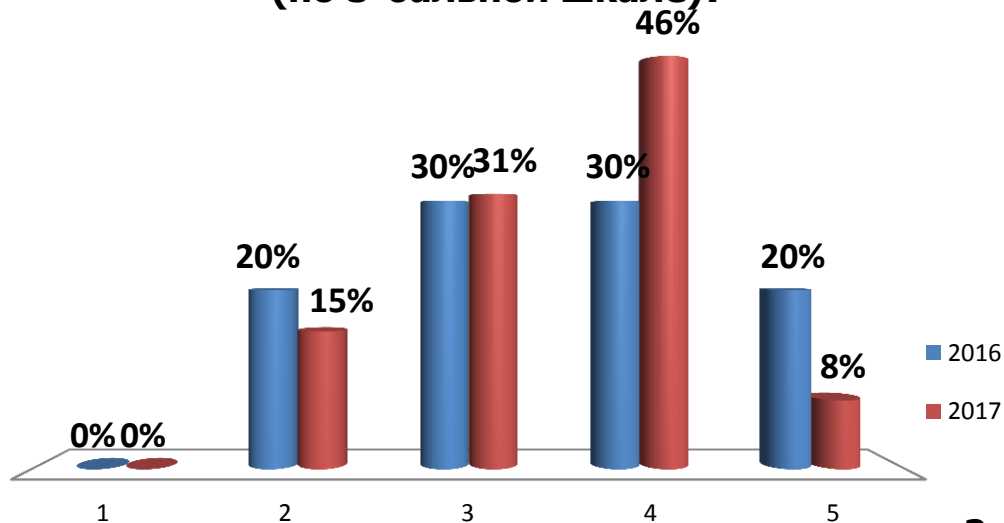
**2017**

# ОБЩИЕ ВОПРОСЫ

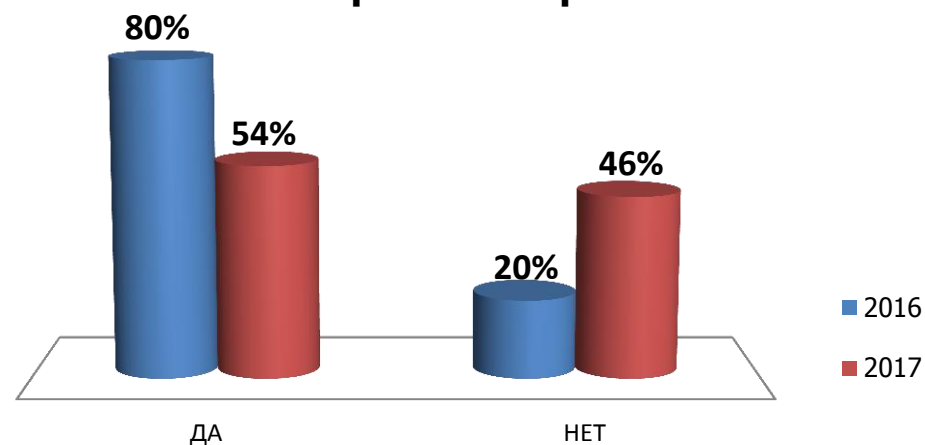


Association  
of European  
Businesses

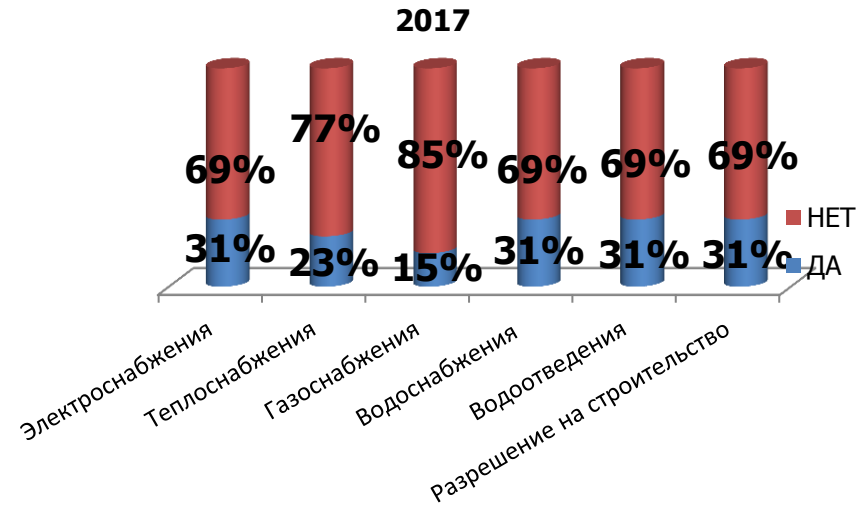
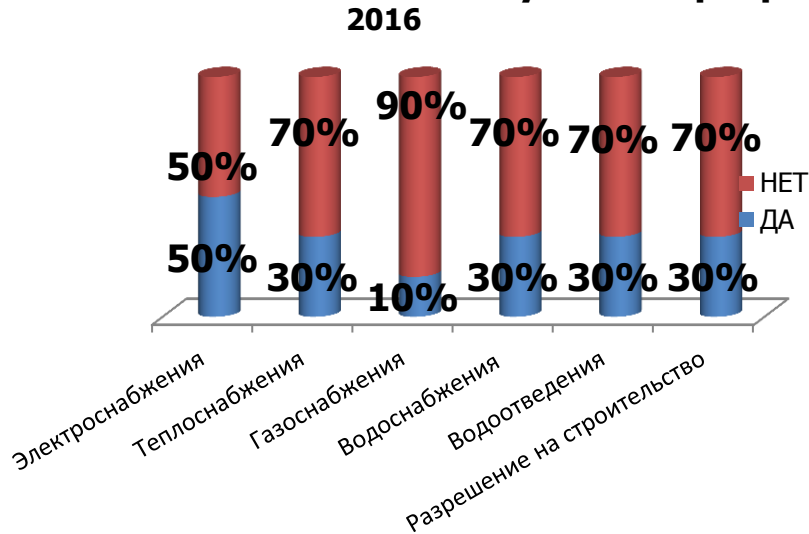
## 1. Как вы оцениваете инвестиционный климат в Ленинградской области (по 5-бальной шкале)?



## 2. Воспользовались ли вы льготами при инвестировании в регион?



## 3. Были ли у вас проблемы с технологическим подключением к сетям и получением разрешения на строительство?



## ИНСТИТУТЫ ДЛЯ БИЗНЕСА – ИНФРАСТРУКТУРА ПОДДЕРЖКИ ПРЕДПРИНИМАТЕЛЬСТВА

### 4. Через какие каналы Вы узнаете, как действовать в той или иной ситуации, к кому обратиться и какова процедура при инвестировании на территории Ленинградской области?



# ИНСТИТУТЫ ДЛЯ БИЗНЕСА – ИНФРАСТРУКТУРА ПОДДЕРЖКИ ПРЕДПРИНИМАТЕЛЬСТВА

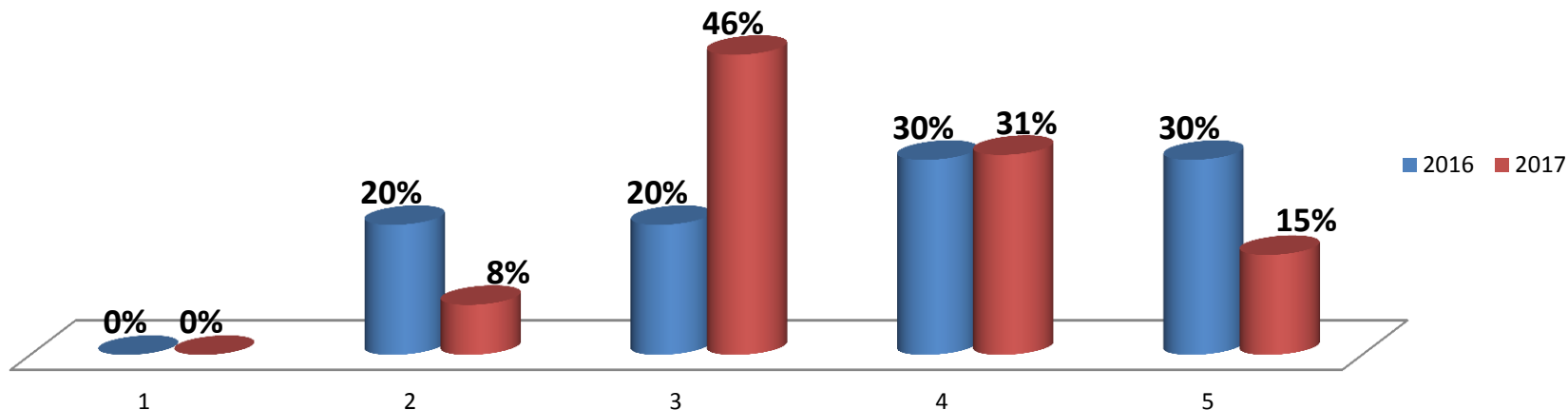


Association of European Businesses

**5. К кому Вы обращались за помощью в случае, если у Вас возникали проблемы при реализации инвестиционного проекта на территории Ленинградской области?**



**6. Насколько Вы удовлетворены объективностью и полнотой информации, которую вы получили/получаете при работе на территории Ленинградской области**

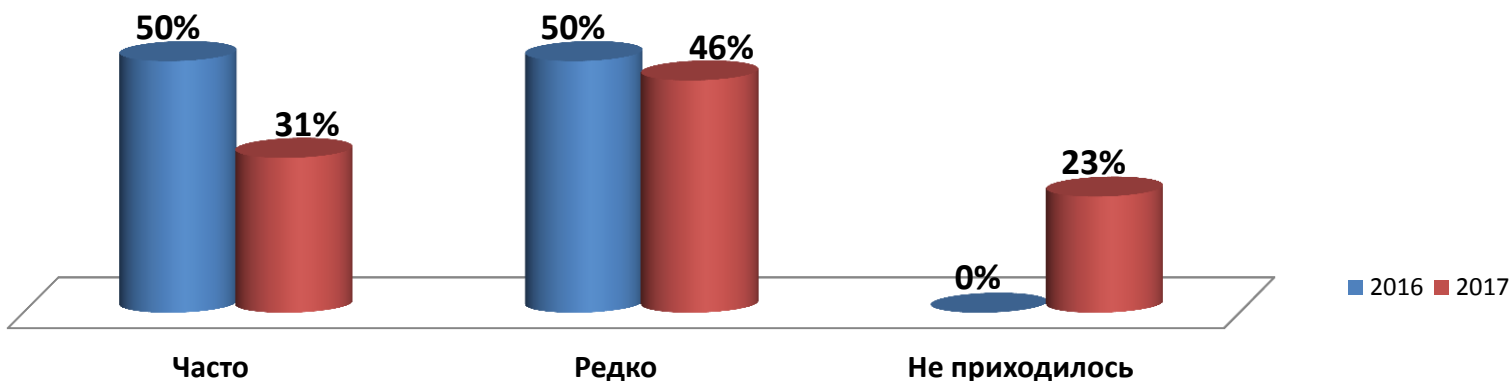


# КОНТРОЛЬНО-НАДЗОРНЫЕ ОРГАНЫ

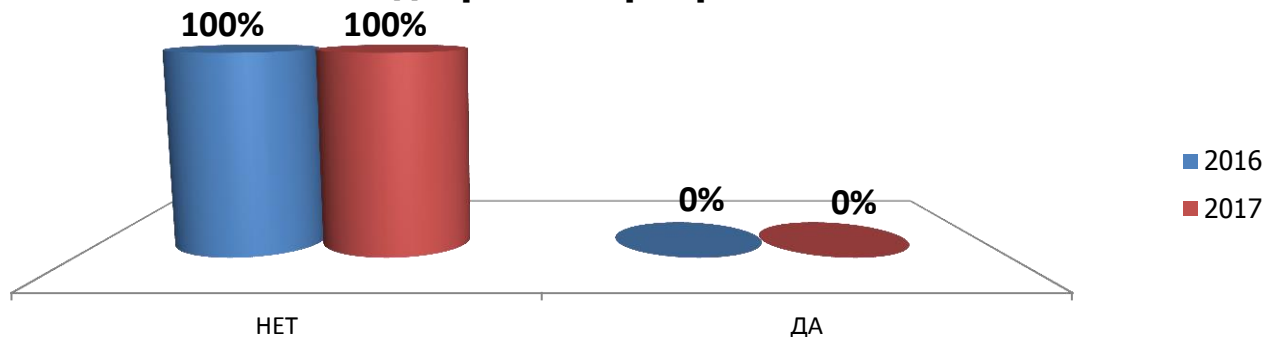


Association  
of European  
Businesses

**7. Как часто вам приходилось сталкиваться с областными контрольно-надзорными органами (в т.ч. налоговыми), проводившими в отношении вашей организации проверки?**

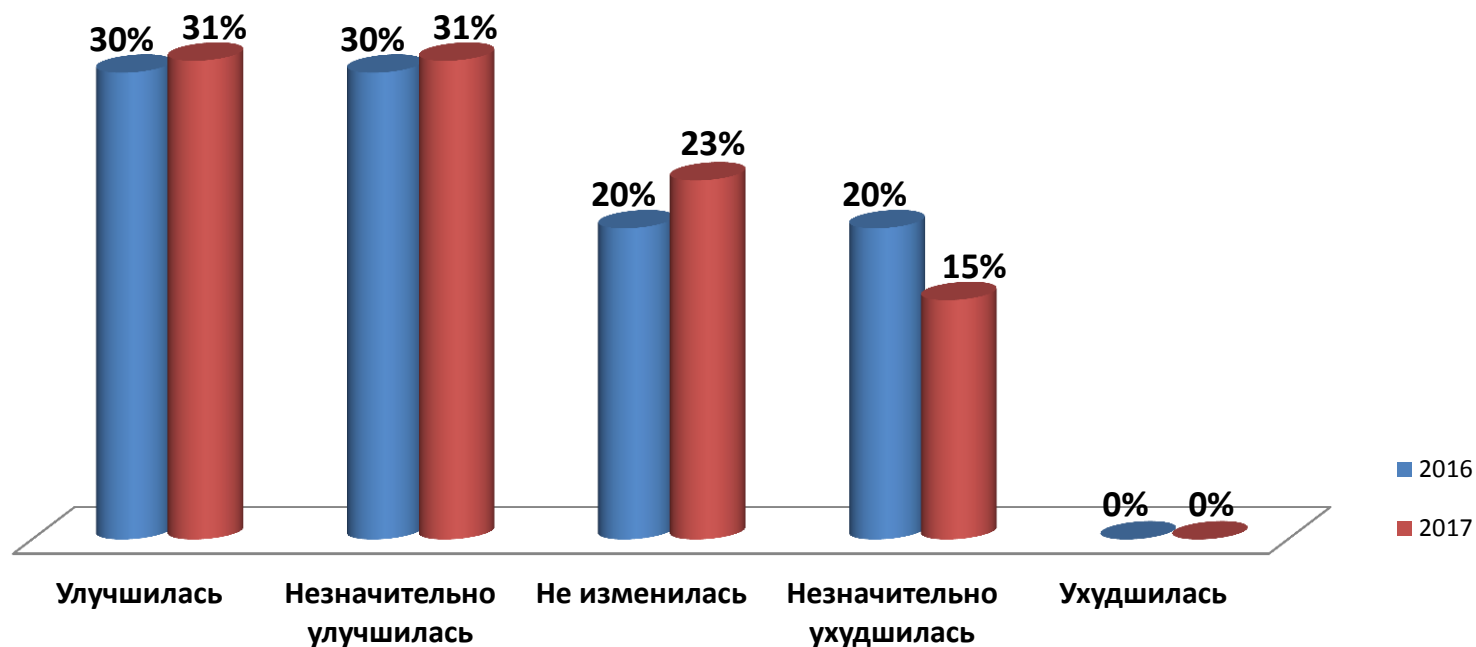


**8. Была ли нарушена процедура при проведении в отношении вашей организации контрольно-надзорных мероприятий?**



## ОБЩАЯ ОЦЕНКА ТЕНДЕНЦИИ ЗА ПОСЛЕДНИЙ ГОД

### 9. Как Вы оцениваете инвестиционный климат Ленинградской области – тенденции за последний год?





## **Предложения членов АЕБ по улучшению нормотворчества и процедур работы с инвесторами в регионе (согласно опросу)**

- Обеспечение постоянства и ясности льгот и законодательства в целом как минимум в течение 10 лет.
- Улучшение взаимодействия с налоговыми структурами региона.
- Повышение уровня вовлеченности муниципальных образований в работу с инвесторами.
- Постоянное развитие направления индустриальных парков с готовыми сетями инфраструктуры. Для инвесторов, доступность подключения к коммунальным сетям, является одним из основных критериев выбора потенциального региона инвестирования.
- Работа в направлении уменьшения дефицита трудовых ресурсов. Необходима помощь со стороны властей области (например, предоставление общежитий под конкретный проект для привлечения квалифицированных кадров в регион).



## **Предложения от АЕБ по дальнейшему развитию взаимоотношений между европейскими инвесторами и органами власти**

- ❑ Необходимо продолжать совершенствовать коммуникации между инвесторами и органами власти ЛО. Было бы полезно проводить на регулярной основе (раз в полгода) круглые столы с участием компаний-членов АЕБ, инвестирующих в регионе и представителями органов власти ЛО (встречи с инвестиционной командой ЛО, встречи с АЭРЛО), предоставляя обеим сторонам возможность прямого общения, информированности из первых рук. Участие представителей Администрации и АЭРЛО в мероприятиях с участием иностранного бизнеса также имеет большое значение для усовершенствования диалога (в 2017 году проведено 3 встречи).
- ❑ Подобные опросы должны носить регулярный характер для мотивации активного участия инвесторов в ОРВ.
- ❑ Как уже отмечалось ранее, в плане нормотворчества, членам АЕБ было бы полезно предварительно получать информацию о готовящихся изменениях в законодательстве, что позволит европейскому бизнесу представлять свою позицию и активнее участвовать в регуляторном процессе.
- ❑ Было бы полезно проводить для инвесторов (текущих и потенциальных) презентацию возможностей и услуг фронт-офиса администрации ЛО, веб-ресурсов и других источников информации об инвестировании в регионе.





Association  
of European  
Businesses

# Северо-Западный региональный Комитет АЕБ

**СПАСИБО!**

Финляндский проспект, 4а,  
194044 Санкт-Петербург  
Российская Федерация

Тел.: +7 (812) 458 58 00, Факс: +7 (495) 234 28 07

E-mail: [spb@aebrus.ru](mailto:spb@aebrus.ru)