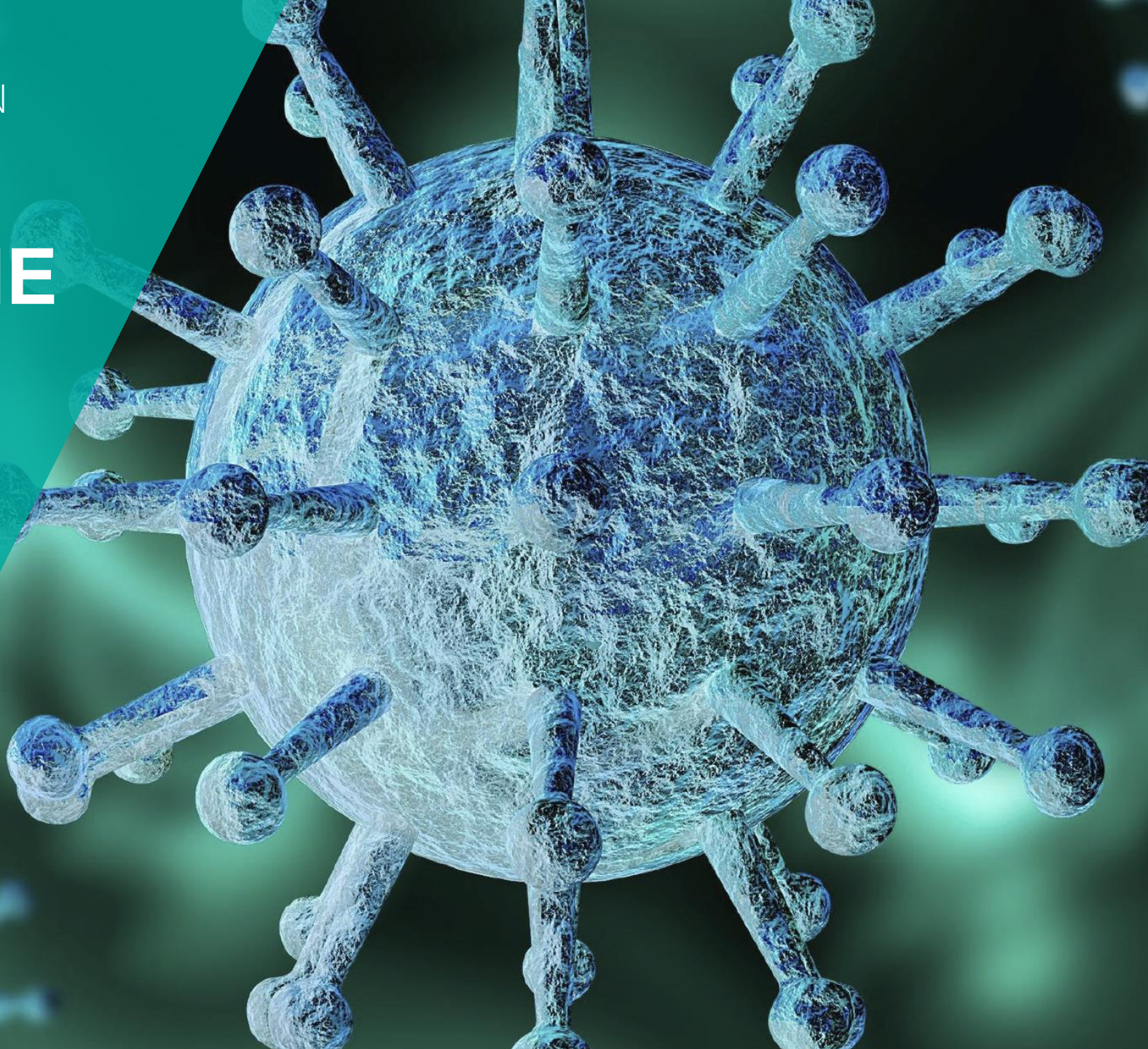




INVEST IN LENINGRAD REGION

# АНТИКРИЗИСНЫЕ МЕРЫ ПОДДЕРЖКИ





# Региональные антикризисные меры поддержки бизнеса

Пакет №1 от 20.03.2020



## Снижение ЕНВД

по перечню наиболее пострадавших сфер, определенных на муниципальном уровне



## Освобождение на 3 месяца

от платежей за аренду государственного и муниципального имущества



## Снижение налога по УСН

(по объекту налогообложения «доходы»)  
до **1%** по перечню наиболее пострадавших сфер



## Введение на 3 месяца моратория на оплату

по микрозаймам, предоставленным региональной микрокредитной компанией

- процентов
- основного долга



## Увеличение до 95%

субсидии на возмещение части процентов по кредитам МСП, приостановившим свою деятельность



# Региональные антикризисные меры поддержки бизнеса

Пакет №2 от 03.04.2020



## Региональная ежемесячная доплата\*

уволенным после 30 марта 2020 года  
и признанным безработными

**7 000 руб.**

для получающих  
пособие по безработице  
до 10 000 руб.

**5 000 руб.**

для получающих пособие  
по безработице от 10 000 руб.  
до максимального (12 120 руб.)



## Субсидии МСП

отмена требования отсутствия  
в 2020 году просроченной  
задолженности по уплате  
налогов, сборов, страховых  
взносов



## Снижение налога

на имущество/недвижимость  
арендодателям на сумму  
снижения арендной платы  
в 2020 году для арендаторов

\*устанавливается только на период режима повышенной готовности



# В Ленинградской области деятельность в нерабочие дни 4 – 30 апреля разрешена организациям и ИП:



включенным в перечень системообразующих организаций региона\*



предоставляющим финансовые услуги в части неотложных функций и услуги в сфере страхования ответственности



соответствующим определенным классам и разделам ОКВЭД\*



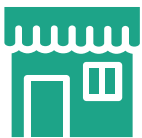
салонам сотовой связи



подведомственным ОИВ Ленинградской области, по решению руководителя ОИВ



осуществляющим продажу товаров дистанционным способом



расположенным вне ТЦ и ТРЦ, осуществляющим продажу строительных, хозяйственных товаров, автозапчастей, детских товаров, табачных изделий, товаров для сада и огорода при условии обеспечения расстояния при обслуживании не менее 1,5 метра между посетителями



организующим общественное питание на предприятиях (только для работников), а также на вынос и доставку

\*в случае соблюдения обязательных условий осуществления деятельности организации



# Критерии для включения в список системообразующих предприятий экономики Ленинградской области



**от 1500 человек**

минимальная  
среднесписочная  
деятельность

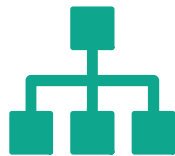


предоставляет товары,  
оказывает услуги,  
которые невозможно  
заменить в оперативный  
срок



**от 1 млрд рублей**

отчисления в бюджет  
региона



входит в группу  
компаний или холдинг  
из федерального  
перечня  
системообразующих  
организаций\*

## Исключения:



ФГУП, ГУП, МУП,  
государственные  
и муниципальные учреждения



организации, входящие в  
группы компаний и холдинги  
из федерального перечня  
системообразующих  
организаций,  
осуществляющие  
вспомогательную  
деятельность

\*при условии, что основной вид деятельности организации соответствует кодам 10-33, 52 ОКВЭД



# Разделы ОКВЭД, по которым разрешена деятельность в нерабочие дни 4 – 30 апреля



## Раздел А

Сельское, лесное хозяйство, охота, рыболовство и рыбоводство

- 01 Растениеводство и животноводство, охота и предоставление услуг в этих областях
- 02 Лесоводство и лесозаготовки
- 03 Рыболовство и рыбоводство



## Раздел С (весь)

Обработывающие производства



## Раздел В

Добыча прочих полезных ископаемых

- 08 Добыча полезных ископаемых
- 09 Предоставление услуг в области добычи полезных ископаемых



## Раздел D (весь)

Обеспечение электрической энергией, газом и паром; кондиционирование воздуха



## Раздел Е (весь)

Водоснабжение; водоотведение, организация сбора и утилизации отходов, деятельность по ликвидации загрязнений



## Раздел F (весь)

Строительство



# Разделы ОКВЭД, по которым разрешена деятельность в нерабочие дни 4 – 30 апреля



## Раздел G. Торговля оптовая и розничная; ремонт автотранспортных средств и мотоциклов

**45** Торговля оптовая и розничная автотранспортными средствами и мотоциклами и их ремонт

**46** Торговля оптовая, кроме оптовой торговли автотранспортными средствами и мотоциклами

**47.52 6** Торговля розничная садово-огородной техникой и инвентарем в специализированных магазинах

**47.76.1** Торговля розничная цветами и другими растениями, семенами и удобрениями в специализированных магазинах

**47.29.36** Торговля розничная гомогенизированными пищевыми продуктами, детским и диетическим питанием в специализированных магазинах

**Обязательное обеспечение персонала средствами индивидуальной защиты и безопасного расстояния между посетителями**



# Разделы ОКВЭД, по которым разрешена деятельность в нерабочие дни 4 – 30 апреля



## Раздел Н. Транспортировка и хранение

- 49** Деятельность сухопутного и трубопроводного транспорта (за исключением 49.39.32)
- 50** Деятельность водного транспорта (за исключением 50.10 и 50.30, включая подкатегории)
- 51** Деятельность воздушного и космического транспорта
- 52** складское хозяйство и вспомогательная транспортная деятельность
- 53** Деятельность почтовой связи и курьерская деятельность



## Раздел I. Деятельность гостиниц и предприятий общественного питания

- 55** Деятельность по предоставлению мест для временного проживания

Курорты, санатории, профилактории, базы отдыха, объекты массового отдыха, гостиницы, организации, осуществляющие деятельность горнолыжных трасс

Разрешено



**Проживание** (с соблюдением обязательных дезинфекционных мероприятий в целях профилактики заболеваний, вызываемых коронавирусной инфекцией)



**Питание** (в режиме доставки проживающим)





# Разделы ОКВЭД, по которым разрешена деятельность в нерабочие дни 4 – 30 апреля



**Раздел J. Деятельность в области информации и связи**

**58** Деятельность издательская  
**61** Деятельность в сфере телекоммуникаций  
**63** Деятельность в области информационных технологий



**Раздел L. Деятельность по операциям с недвижимым имуществом**

**68** Операции с недвижимым имуществом (за исключением 68.31 включая подкатегории)



**Раздел N. Деятельность административная и сопутствующие дополнительные услуги**

**77** Аренда и лизинг

Все разрешенные ОКВЭД на сайте [lenoblinvest.ru](http://lenoblinvest.ru)



# Организации, которым разрешена деятельность в нерабочие дни 4 – 30 апреля в соответствии с Указом Президента от 26.03.20 №206



непрерывно  
действующие



медицинские  
и аптечные



обеспечивающие население  
продуктами питания и товарами  
первой необходимости



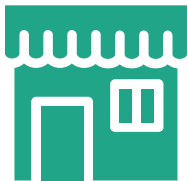
осуществляющие неотложные  
ремонтные и погрузочно-  
разгрузочные работы



выполняющие неотложные  
работы в условиях ЧС



# Обязательные условия осуществления деятельности



Для организаций и индивидуальных предпринимателей, осуществляющих деятельность за пределами населенных пунктов Ленинградской области, где выявлены массовые случаи заражения новой коронавирусной инфекцией **COVID-19** (выборочные коды ОКВЭД, предусмотренные Постановлением Правительства Ленинградской области)



соблюдение карантинных мер



применение мер дезинфекционного режима



применение средств индивидуальной защиты



увеличение кратности уборок помещений



использование входной термометрии и недопущение работы сотрудников с симптомами ОРВИ



Для системообразующих предприятий дополнительно к перечню:



доставка сотрудников от мест проживания к месту работы и обратно с использованием средств индивидуальной защиты

**СПАСИБО  
ЗА ВНИМАНИЕ**

