



ЛЕНИНГРАДСКАЯ  
ОБЛАСТЬ

КРУТАЯ  
ЛОКАЦИЯ  
промышленный  
туризм



Уважаемые читатели!

В этом путеводителе мы рассказываем о программе «Крутая Локация» и о промышленном туризме в Ленинградской области.

В рамках «Крутой Локации» мы разрабатываем комбинированные маршруты, которые совмещают экскурсии на предприятия с прогулками по экотропам, посещением культурно-исторических памятников и знакомством с местной кухней.

Здесь вы найдете информацию об уже разработанных маршрутах и экскурсиях на предприятия 47 региона, которые участвуют в программе «Крутая Локация».

Желаем вам интересного чтения и ярких впечатлений!

С уважением, Анастасия Михальченко  
Координатор программы «Крутая Локация»,  
директор ГКУ «АЭРЛО»

Руководители экосистемы промышленного туризма  
Ленинградской области:

**Егор Сергеевич Мищеряков**  
Вице-губернатор Ленинградской области по экономическому  
развитию – председатель Комитета экономического развития  
и инвестиционной деятельности

**Владимир Олегович Цой**  
Заместитель Председателя Правительства Ленинградской области –  
председатель комитета по сохранению культурного наследия

Участниками экосистемы являются промышленные предприятия  
47 региона, туроператоры, органы местного самоуправления  
и региональные органы исполнительной власти, образовательные  
учреждения, а также деловые объединения, представители  
креативной индустрии и сами экскурсанты.



Приглашаем предприятия региона  
к участию в программе «Крутая Локация»

Ваши предложения и вопросы  
присылайте по электронной почте:  
[av\\_mikhalchenko@lenoblinvest.ru](mailto:av_mikhalchenko@lenoblinvest.ru)  
Телефон: +7 (812) 644-01-23

На страницах с описанием комбинированных туров  
и экскурсий на предприятия **указаны туроператоры,  
у которых можно приобрести соответствующий тур.**

Контактную информацию туроператоров ищите  
в разделе «Закажите экскурсию».

По вопросам организации групповых экскурсий  
можно обращаться и напрямую к предприятиям,  
по указанным на их страницах телефонам и адресам  
электронной почты.

# СОДЕРЖАНИЕ

## 2–9 | Введение

- 2 Приветственное слово губернатора Ленинградской области
- 3 Промышленный туризм в России
- 4 Промышленность Ленинградской области – три века истории
- 6 Программа «Крутая Локация»
- 8 Программа «Открытая Промышленность»

## 10–24 | Комбинированные маршруты

- 10 Крутая Локация: Усть-Луга
- 11 Port Favor
- 12 Ижорский музей
- 13 Природа Кингисеппского района
- 14 Крутая Локация: Выборг + Светогорск
- 16 НΠΑО «Светогорский ЦБК»
- 17 Выборгский филиал ООО «Завод Технофлекс»
- 18 ООО «РОКВУЛ-СЕВЕР»
- 19 Природа Выборгского района
- 20 Крутая Локация: Тихвин
- 21 АО «Тихвинский вагоностроительный завод»
- 22 Лузалес Тихвин
- 23 ООО «Комацо»
- 24 Достопримечательности Тихвинского района

## 25–31 | Санкт-Петербургская агломерация

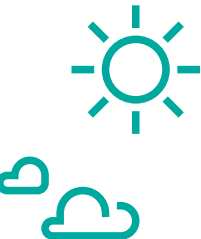
- 25 Санкт-Петербургская агломерация
- 26 АО «КО «Любимый Край»
- 27 ООО «Аттика»
- 28 ООО «Тепловое оборудование» (Thermex)
- 29 ООО ГК «СИСТЭМ ЭЛЕКТРИК»
- 30 ГК «Катюша»
- 31 АО Агрофирма «Выборжец»

## 32–34 | Локации будущего

- 32 Крутые Локации будущего: Кириши
- 33 ООО «КЗПК»

## 34–35 | Закажите экскурсию

- 34 Туроператоры – участники «Крутой Локации»





# ПРИВЕТСТВЕННОЕ СЛОВО Губернатора Ленинградской области

«В 2024 году Ленинградскую область посетили свыше 6,5 млн туристов. В условиях растущей конкуренции за внутреннего путешественника разработчики программы «Крутая Локация» постарались так расставить акценты, чтобы каждый турист увозил с собой не только приятные воспоминания, но и желание вернуться, или даже остаться жить в Ленинградской области.

Промышленный туризм, особенно в рамках комбинированных маршрутов, формирует уникальные впечатления и раскрывает регион с неожиданной стороны. Мы показываем, что в Ленинградской области много «Крутых Локаций», в которых можно устроиться на интересную и высокооплачиваемую работу, где есть богатая культурная жизнь, отличные музеи, рестораны, базы отдыха и эко-маршруты.

Выборг, Светогорск, Тихвин, Усть-Луга, Кириши, а также Гатчина, Волхов и многие другие города и поселки Ленобласти — это не только достопримечательности, фестивали и великолепная природа, но еще и прекрасные локации для работы и жизни».

Александр Дрозденко  
Губернатор Ленинградской области



- 1 место среди регионов России по инвестициям в промышленное строительство (по данным Инвестиционной группы «ПКР»)
- 1 место в рейтинге эффективности реализации промышленной политики в блоке «Экономическое развитие субъекта Российской Федерации» (по данным Минпромторга РФ)
- 1,1 трлн рублей объем инвестиций в основной капитал в 2024 году (+38,4%)
- 3,5 тыс. предприятий действует в Ленинградской области

# ПРОМЫШЛЕННЫЙ ТУРИЗМ В РОССИИ

Первый тематический путеводитель по промышленному туризму «Петербургская индустрия. Прогулка по фабрикам и заводам» журналист и краевед Анатолий Бахтиаров написал в 1905 году. В 1923 году, уже при Советской власти, вышел путеводитель по предприятиям Москвы, за которым последовала целая серия пособий по организации экскурсий.

В 1990-годы популярность промышленного туризма во всем мире начала стремительно расти. Сегодня 80% европейских предприятий открыты для посещения, а в Японии только производство Toyota ежегодно принимает 300 тысяч туристов.

Для школьников и студентов подобная экскурсия может стать определяющей в выборе будущей профессии, что дает компаниям отличный шанс прорекламировать себя в качестве работодателя, а региону помогает удержать молодежь от переезда и вовлечь в ключевые отрасли экономики. При этом индустриальные объекты очень масштабны и зрелищны — их посещение станет запоминающимся событием в любом возрасте.

Важная составляющая промышленного туризма — экологическое просвещение, демонстрация того, что современное производство в состоянии бережно взаимодействовать с окружающей средой и приносить пользу местному сообществу. Все это становится частью политики открытости, которая формирует позитивный образ компании и повышает лояльность к ее продукту.

30% молодых людей, посетивших промышленные предприятия в рамках профориентационных программ, в дальнейшем готовы работать на них

В 2019 году промышленный туризм был включен в Стратегию развития туризма РФ на период до 2035 года. Для продвижения и популяризации промышленного туризма Агентство стратегических инициатив при поддержке Минпромторга в 2021 году приступает к реализации всероссийской образовательной программы «Открытая промышленность».

В 2024 году к участию в «Открытой промышленности» присоединяется и Ленинградская область. Комплекс мероприятий по развитию промышленного туризма включен в принятую в этом году региональную Стратегию социально-экономического развития 2036.



Количество туристов, посетивших промышленные предприятия:

800

тыс. 2022 год

1,4

млн (каждый 100-й россиянин) 2023 год

2

млн 2024 год

2,24

млн (прогноз) 2025 год

до 12

% ожидаемый рост потока в год



# ПРОМЫШЛЕННОСТЬ ЛЕНИНГРАДСКОЙ ОБЛАСТИ – ТРИ ВЕКА ИСТОРИИ

## Царская Россия

Сразу после основания Санкт-Петербурга на территории будущей Ленинградской области начали появляться первые фабрики и заводы. В 1702 году была заложена Олонецкая верфь, которую местные называли Лодейной Пристанью, или Лодейным Полем. С ее стапелей будет спущено более 450 судов, среди которых и знаменитый фрегат «Штандарт» — первый корабль Балтийского флота. В 20-е годы XVIII века в Кингисеппе, который тогда назывался Ямбург, были построены казенные стеклянные заводы, где для столичной аристократии делали стекло с резной и гравированной орнаментацией. В Ропше с конца XVIII века работала крупная бумажная фабрика Департамента Уделов, а первой в России механической бумагопрядильной фабрикой стала Александровская мануфактура.

Первостепенную роль в доставке грузов в Петербург играли водные пути сообщения, поэтому шло активное строительство каналов. К 1811 году, когда открылся Тихвинский канал, окончательно сформировались Мариинская и Тихвинская водные системы — ключевые логистические артерии того времени.

Во второй половине XIX века началось железнодорожное строительство. К началу XX века протяженность железнодорожных путей в Петербургской губернии составляла уже 900 верст. На ее территории насчитывалось 275 предприятий, на которых работало 30 тысяч человек. В то время уже активно использовалось электричество, действовал телефон, телеграф и радио, но несмотря на это, территория будущей Ленинградской области оставалась преимущественно аграрной.

## Образование СССР

Бурный толчок развитию промышленности в регионе дали первые советские стройки. На начальном этапе активно развивался топливно-энергетический комплекс, где главенствующую роль играла Волховская ГЭС — первенец плана ГОЭЛРО, рядом с которой вырастает город Волховстрой (с 1940 года — Волхов). Возникли крупные предприятия цветной металлургии (Волховский алюминиевый завод) и целлюлозно-бумажной индустрии (Сясьский писчебумажный комбинат).

По итогам первых двух пятилеток промышленность Ленинградской области выросла в 6,6 раз, в то время на неё приходилось 12% от всего промышленного производства СССР.



Волховская ГЭС

## После Великой Отечественной войны

Война нанесла огромный урон Ленинградской области. В оккупированных районах было разорено 16 городов и свыше 4 тысяч населенных пунктов, уничтожено имущество почти 2 тысяч предприятий, сотни тысяч жителей убиты или угнаны в Германию.

Тем не менее, уже в 1946 году большинство предприятий возобновили свою работу, а в 1949 году промышленные показатели даже превысили довоенный уровень. В последующие годы продолжалось активное развитие топливно-энергетического комплекса, сложилась промышленная и сельскохозяйственная специализация районов Ленобласти.

Маленькие рабочие посёлки постепенно вырастают в промышленные города, такие как Пикалево, Сланцы и Бокситогорск. В 1966 году вводится в строй первая очередь Киришского нефтеперерабатывающего завода — крупнейшего нефтехимического производства на Северо-Западе. В 1974 году состоялось открытие Ленинградской атомной электростанции, рядом с которой возник Сосновый Бор — город атомщиков.



Здание заводоуправления Светогорского ЦБК в 1940-е годы

## В составе Российской Федерации

В 1990-е годы, после распада Советского Союза в Ленинградской области возникает множество предприятий с иностранными инвестициями. Уже в XXI веке появляются производства крупнейших мировых корпораций, например, завод Ford Sollers во Всеволожске, кофейное производство «ЯКОБС ДАУ ЭГБЕРТС РУС» и табачная фабрика «Филип Моррис Ижора» в Ломоносовском районе.

Были реорганизованы и многие советские предприятия. Так в 2003 году на базе завода «Метаким» возник Волховский филиал АО «Апатит» — один из главных производителей минеральных удобрений в России, который в 2012 году вошел в Группу «ФосАгро». В том же году на территории бывшего филиала Кировского завода создается Тихвинский вагоностроительный завод.

Выход к Балтийскому морю и близость к Санкт-Петербургу делают 47 регион важнейшим экспортно-логистическим узлом для России. В 2001 году на территории области были основаны сразу два новых порта — Приморск и Усть-Луга. Последний к началу 2020-х превратится в крупнейший торговый порт на Балтике.

Сегодня Ленинградская область обладает развитой и диверсифицированной промышленностью, сохраняет положительную динамику индекса промышленного производства, экспорта промышленных товаров и инвестиций в основной капитал.





# ОТКРЫТАЯ ПРОМЫШЛЕННОСТЬ

Программа «Открытая промышленность» — это инициатива по продвижению кадрового и технологического потенциала российских производителей. Программа реализуется Агентством стратегических инициатив (АСИ) при поддержке Минпромторга России и с 2023 года входит в Национальный проект «Туризм и индустрия гостеприимства».

Показатели развития промышленного туризма включены в оценку эффективности региональных органов исполнительной власти, а мероприятия по промтуризму — в дорожные карты государственной политики по поддержке промышленности. Сегодня участниками «Открытой промышленности» стали уже более 2 тысяч предприятий из 82 субъектов Российской Федерации, которые подготовили экскурсионные продукты и открыты для посещения. Участие в инициативе позволяет предприятиям получать информационную поддержку, а их экскурсии интегрируются в федеральные профориентационные проекты и программы.

За четыре сезона образовательных мероприятий «Открытой промышленности» обучение по программе «Организация промышленного туризма» прошли уже более 1,5 тысяч специалистов.

Команда разработчиков «Крутой Локации» на церемонии награждения финального мероприятия четвёртого сезона программы «Открытая промышленность» в Тобольске



Ленинградская область стала участником программы «Открытая промышленность» только в четвертом сезоне, но, несмотря на это, на финальном мероприятии четвёртого сезона, проходившем в мае 2025 года в Тобольске, «Крутая Локация» и команда ее разработчиков были признаны победителями сразу в нескольких номинациях:

- «**Лучший проект по продвижению кадрового и технологического потенциала российских производителей**»
- «**Лучший проект, отражающий сбалансированность командной работы**»
- «**Лучший куратор региональной команды по продвижению кадрового и технологического потенциала российских производителей**» — **Анастасия Михальченко, директор Агентства экономического развития Ленинградской области**

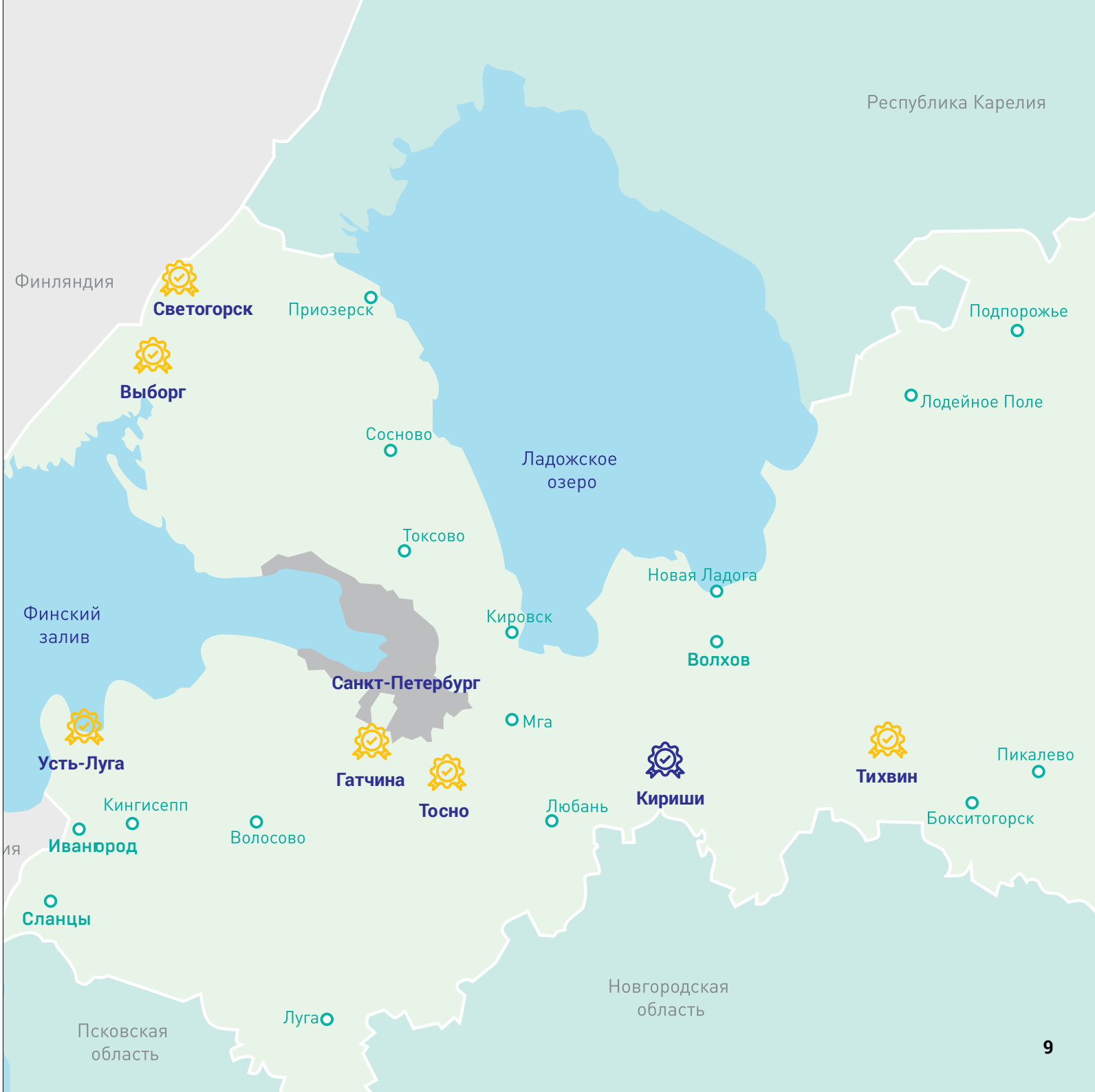


# КРУТАЯ ЛОКАЦИЯ

Программа «Крутая Локация» продолжает развиваться и будет предлагать туристам новые комбинированные маршруты.

Разработанные в рамках программы комбинированные маршруты предлагают не просто экскурсии на производство, а насыщенные событиями туры, в которых гости получают возможность познакомиться с природой, историей и культурной жизнью конкретной локации в Ленинградской области, а также попробовать местные специалитеты. Так, выходя за черту предприятий, промышленный туризм становится эффективным инструментом продвижения регионального бренда и создает точки роста для местного бизнеса.

Комбинированные туристические маршруты и экскурсии





# КРУТАЯ ЛОКАЦИЯ: УСТЬ-ЛУГА

Поселок Усть-Луга находится в Кингисеппском районе, на западе Ленинградской области. Еще в 1705 году голландский гравер Адриан Шонбек, приглашенный Петром I в Россию, выпустил «Географический чертеж Ижорской земли», в котором упомянуто село Островия, находившееся на месте современной Усть-Луги. В 1844 году ижорская деревня Laukansuu (Остров) насчитывала 32 двора.

В советское время Усть-Луга оставалась небольшим поселком, но в 2001 году недалеко был открыт порт Усть-Луга, который сегодня является вторым самым крупным торговым портом в России. В 2024 году Усть-Луга оказалась абсолютным лидером в Ленинградской области по приросту количества жителей. Новыми резидентами сельского поселения стали 6474 человека, в результате чего численность населения Усть-Луги увеличилась сразу на 258 %!

Сегодня порт Усть-Луга стал ключевым звеном в логистической инфраструктуре Северо-Запада. Его территория разделена на несколько терминалов, каждый имеет своего оператора и специализируется на определённом типе грузов.

Один из таких терминалов — Порт-Фавор, занимающийся перевалкой минеральных удобрений. Это самый крупный, современный и производительный терминал такого типа в России. Процесс перевалки идет на полностью закрытой линии, что исключает проливы жидкого аммиака и выбросы газа. Отсюда удобрения уходят во все концы земного шара, где затем собираются урожаи экзотических фруктов, чая и кофе.



Терминал  
Port Favor



Ижорский  
музей



Экотропа  
«Долина реки Выбья  
и Лужская губа»



Экотропа «Берег  
Копорской губы»



Заказать этот тур: БОН ТУР

# КРУТАЯ ЛОКАЦИЯ: УСТЬ-ЛУГА PORT FAVOR



Кингисеппский район  
Вистинское сельское поселение

## Связующая нить между минеральными удобрениями и чашечкой ароматного кофе

Хотите увидеть, как и откуда отправляются на экспорт минеральные удобрения, благодаря которым в Индии, Бразилии и Африке выращивают богатый урожай? Новые технологии, безопасные методы работы, фотографии на фоне потрясающих видов, сувениры на память и завораживающие масштабы современного производства — все это ждет вас на экскурсии в Port Favor!

Морской торговый порт Усть-Луга — крупнейший порт Балтийского бассейна. Здесь сосредоточено большое количество крупных и амбициозных проектов, одним из которых является Port Favor — высокотехнологичный терминал по перевалке всех видов минеральных удобрений. Сейчас, когда строительство идет полным ходом, у вас есть уникальная возможность стать свидетелями становления грандиозного проекта.

Во время экскурсии вы посетите основные объекты железнодорожного, складского и морского фронтов, услышите, как звучит эхо в гигантском купольном складе, где будут храниться удобрения, увидите работу единственного в стране комплекса по перевалке аммиака и не сможете не восхищаться захватывающим видом на Финский залив и терминал со смотровой площадки. А после экскурсии гостей будет ждать сытный обед настоящего портовика.

Продолжительность экскурсии: 120 минут  
Количество участников: от 10 до 20 человек  
Телефон: +7 (926) 285-40-91  
Электронная почта: ETU@eurochem.ru (в теме письма указать «Экскурсия на терминал Port Favor»)



Заказать эту экскурсию: ООО «ГАЛКА ТУРС» и ПМП-ТУРОПЕРАТОР



## КРУТАЯ ЛОКАЦИЯ: УСТЬ-ЛУГА ИЖОРСКИЙ МУЗЕЙ

Деревня Ручьи Вистинского сельского поселения,  
Центральная улица, дом 80  
Телефон: **+7 (911) 255-19-98**

Кингисеппский район — земля ижор. Обычаи и культура этого малого прибалтийско-финского народа бережно сохраняются в небольшом, но очень атмосферном Ижорском музее. Основанный в 1990 году, музей разместился в здании бывшей начальной школы и стал важным центром сохранения традиций ижорского народа. Коллекция постоянно пополняется благодаря пожертвованиям местных жителей и включает археологические находки XIV века, старинные предметы быта, национальные костюмы и даже модели рыбацких лодок — ведь рыболовство было и остаётся важной частью ижорской жизни. Особое место занимает экспозиция, посвящённая ремёслам: гончарному делу, ткачеству и прядению шерсти.

В 2014 году при музее открыли центр «Сойка», где возрождается традиционный гончарный промысел и можно научиться создавать свои шедевры из глины. А с 2020 года действует Центр ижорского языка и мастерства — место, где можно освоить ижорский язык и попробовать свои силы в традиционных ремёслах.

Музей активно участвует в культурной жизни региона, устраивает различные выставки, и каждое лето проводит фестиваль ижорской культуры.



## КРУТАЯ ЛОКАЦИЯ: УСТЬ-ЛУГА ПРИРОДА КИНГИСЕППСКОГО РАЙОНА

Даже по меркам Ленинградской области природа Кингисеппского района чрезвычайно разнообразна и способна удивить самого искушенного путешественника. В рамках регионального проекта «Тропа 47» в окрестностях Усть-Луги обустроено несколько очень интересных экологических маршрутов.

### Долина реки Выбья и Лужская губа

Летом 2022 года на территории Кургальского заказника была открыта экологическая тропа **«Долина реки Выбья и Лужская губа»**, которая уже успела стать популярной туристической локацией благодаря своему необычайно живописному маршруту.

Начало тропы у деревни Выбья, где для удобства посетителей оборудована автомобильная стоянка, затем она продолжается вдоль берега одноименной реки и выходит к песчаному пляжу.

Отличительной чертой экотропы является разнообразие ландшафтов, которого не ожидаешь на достаточно коротком маршруте. Сосновый лес и заросли вереска сменяются еловой тайгой и лесными озерами, а затем переходят в живописные дюны на берегу Финского залива, откуда открывается прекрасный вид на порт Усть-Луга.

Точка начала экотропы: **59.675154° 28.221669°**

Протяженность маршрута: **4,3 км**

Среднее время прохождения: **2 часа**

### Берег Копорской губы

**Экотропа «Берег Копорской губы»** проходит вдоль небольшой, но очень живописной речки Пейпия, мимо чистейших озер Копанское, Глубокое и Судачье, в которых массово встречаются виды водных растений, занесенные в Красную книгу, а затем выходит на берег Копорской губы Финского залива. В этом месте в залив более чем на 150 метров вдается песчано-булыжный мол, ограждающий бывшую рыбацкую гавань, о которой напоминают торчащие из воды остатки бревенчатых заграждений. С мола открывается широкая панорама Финского залива — прекрасное место для наблюдений за водоплавающими и околоводными птицами.

Точка начала экотропы: **59.766921° 28.739466°**

Протяженность маршрута: **5,8 км**

Среднее время прохождения: **1,5 часа**





# КРУТАЯ ЛОКАЦИЯ: ВЫБОРГ + СВЕТОГОРСК

Выборг — одно из самых популярных туристических направлений Северо-Запада. Главная достопримечательность Выборга — классический средневековый европейский замок, построенный в XIII веке и недавно отреставрированный. Летом здесь проводятся фестивали и рыцарские турниры, а внутри замка находится музей и знаменитая башня Святого Олафа. Еще одно популярное место — парк Монрепо в английском стиле с великолепными аллеями и искусственными озерами.

В центре старого города с его узкими улочками, уютными кафе и антикварными лавками располагается Ратушная площадь, окруженная красивыми историческими зданиями, а также Выборгский рынок, где можно попробовать местные деликатесы, в том числе главный выборгский специалитет — пряный крендель. В Выборге сохранились жилые дома XVI века, а на набережной стоят лады-драккары викингов, напоминающие о средневековом прошлом города. К тому же Выборг — одно из немногих мест в России, где можно найти уникальные памятники финской архитектуры периода 1920–1930-х годов, когда город входил в состав Финляндии. Самый известный из них — библиотека Алвара Аалто.

Однако мы предлагаем взглянуть на Выборг немного с другой стороны, ведь это не только культурный, но и крупный промышленный центр. Комбинированный маршрут «Крутой локация» включает экскурсии на суперсовременное производство РОКВУЛ-СЕВЕР, выпускающее изоляционные материалы из каменной ваты, и на одно из старейших предприятий Выборга — завод Технофлекс.



# КРУТАЯ ЛОКАЦИЯ: ВЫБОРГ + СВЕТОГОРСК

В 1889 году в Выборг на гужевых повозках доставили первую партию древесной массы с завода Энсо, только что построенного в 45 км. от города. Сейчас на этом месте стоит Светогорский ЦБК — лидер российской целлюлозно-бумажной индустрии, который тоже входит в состав комбинированного маршрута. Возможность понаблюдать за слаженной работой такого крупного предприятия — это по-настоящему увлекательное и запоминающееся приключение.

Из достопримечательностей Светогорска можно выделить Храм Рождества Пресвятой Богородицы, который расположился в здании бывшей библиотеки и базу отдыха «Усадьба Лесогорская», основной корпус которой — это бывшее поместье «Ахолла-Холл» финского графа Русави, построенное в 1894–1896 годах.

Светогорск окружен лесами и озерами, что делает его идеальным местом для активного отдыха. Между городом и усадьбой «Ахолла-Холл» есть одно очень необычное место, которое называется Скала любви. Она расположена на высоком берегу Вуоксы, откуда открывается прекрасный вид на реку и окрестности. Здесь стоит одинокая скамейка, а в скале выбито сердце в память о трагической истории любви сына местного графа и девушки из рабочего поселка. Считается, что если загадать желание и сбросить со скалы яблоко, то желание обязательно сбудется.



 Заказать этот тур: БОН ТУР



# КРУТАЯ ЛОКАЦИЯ: ВЫБОРГ + СВЕТОГОРСК НПАО «СВЕТОГОРСКИЙ ЦБК»



Светогорский ЦБК

## Выборгский район

Светогорск, улица Заводская, дом 17

## Тайна белого листа

Хотите узнать, из какой части дерева получается пакет для молока, и как организован процесс изготовления легендарной офисной бумаги SvetoCopy?

Сегодня Светогорский ЦБК — одно из самых крупных предприятий в своей отрасли. Площадь комбината составляет 200 гектаров — это 280 футбольных полей или 40 Дворцовых площадей! Полтора века назад шведский барон Карл Август Стандершелд построил здесь древесно-массовый завод Enso (в переводе «Первенец»), а из поселка при заводе вырос город Энсо, переименованный в 1949 году в Светогорск.

Экскурсию на комбинат дополняет посещение нового корпоративного музея, где создан точный макет бумагоделательной машины № 4, позволяющий оценить поистине грандиозные масштабы целлюлозно-бумажного производства. Экспонаты для музея, включая множество документов и артефактов времен СССР, помогали собирать сотрудники предприятия и жители Светогорска.

Продолжительность экскурсии: **от 3 до 5 часов**

Количество участников: **до 40 человек**

Телефон: **+7 (921) 094-74-56**

Электронная почта: **alexey.boriskin@svetopaper.com**



Диплом в номинации «ПРОМпредприятия»  
за лучшие проекты по промышленному  
туризму четвертого сезона программы АСИ  
«Открытая промышленность»



Заказать эту экскурсию: ООО «ГАЛКА ТУРС»

# КРУТАЯ ЛОКАЦИЯ: ВЫБОРГ + СВЕТОГОРСК ВЫБОРГСКИЙ ФИЛИАЛ ООО «ЗАВОД ТЕХНОФЛЕКС»



## Выборгский район

город Выборг, улица Рубероидная, дом 7

## Локомотив экспорта

Цифровизация и забота об экологии

В 1918 году на месте нынешнего завода Технофлекс в Выборге был основан Картонно-кровельный завод Тиенхаара. После 1939 года он оказался на территории СССР, и следующие полвека здесь в основном производился рубероид. В 1994 году была проведена генеральная реконструкция, и сегодня ассортименте предприятия уже 156 различных номенклатур, предназначенных для проведения кровельных работ, гидроизоляции и дорожного строительства. ООО «Завод Технофлекс» входит в состав корпорации ТЕХНИКОЛЬ и является одним из ее основных экспортных подразделений. На базе выборгского завода создан международный логистический хаб площадью более 13 тыс. кв. м.

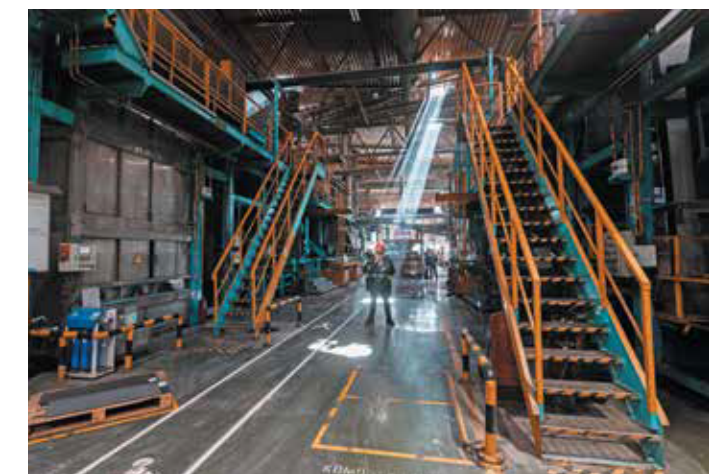
В ходе экскурсии вы узнаете об инновационных разработках компании в области рециклинга (таких как переработка производственного брака жевательной резинки) и своими глазами увидите уникальные цифровые решения, используемые на производстве. Например, систему AWADA, контролиющую освещенность рабочей зоны с помощью цифровой тени, или визуализированную 3D-модель склада на базе игрового драйвера, которая моделирует процессы в виртуальном режиме, прежде чем воплощать их в реальность.

Продолжительность экскурсии: **120 минут**

Количество участников: **от 5 до 15 человек**

Телефон: **+7 (987) 551-52-11**

Электронная почта: **kemaev@tn.ru**



Заказать эту экскурсию: ООО «ГАЛКА ТУРС»



# КРУТАЯ ЛОКАЦИЯ: ВЫБОРГ + СВЕТОГОРСК ООО «РОКВУЛ-СЕВЕР»

## Выборгский район

Выборг, улица Промышленная, дом 3, корпус 5

## Философия камня

Теплоизоляция один из немногих промышленных продуктов, который позитивно воздействует на экологию. Благодаря ей на обслуживание зданий уходит гораздо меньше энергии, что значительно сокращает выбросы парниковых газов в атмосферу. При этом срок службы каменной ваты составляет более 100 лет, а материалом для нее служит базальт, который образуется при застывании вулканической лавы.

РОКВУЛ — это производитель акустических и теплоизоляционных решений из каменной ваты. В 2006 году компания открыла производство в Выборге. С тех пор мощности завода были серьезно увеличены, и сегодня он превратился в высокотехнологичное предприятие мирового уровня. Приоритетным направлением для компании являются инновационные разработки, автоматизация и роботизация, при этом много внимания уделяется заботе об окружающей среде и вопросам устойчивого развития.

На экскурсии вы познакомитесь с производственным процессом на всех его этапах — от плавления камня до появления готового продукта, увидите, как из горных пород создаются современные экологичные и пожаробезопасные решения. А еще узнаете о принципах экономики замкнутого цикла — ведь каменную вату можно перерабатывать бесчисленное количество раз без малейшей потери качества.

Продолжительность экскурсии: **90 минут**  
Количество участников: **до 15 человек**  
Телефон: **+7 (812) 449-82-49**



# КРУТАЯ ЛОКАЦИЯ: ВЫБОРГ + СВЕТОГОРСК ПРИРОДА ВЫБОРГСКОГО РАЙОНА

Выборг стоит на берегу Выборгского залива, берега которого изрезаны шхерами и живописными бухтами. Побережье и острова — популярное место отдыха, изобилующее пляжами, рыбными местами, грибными и ягодными лесами.

В 18 километрах от Выборга располагается база отдыха «Илоранта». В переводе с финского «илоранта» означает «берег радости». В этих местах жители Выборга отдыхали еще в начале XX века, а сегодня гости базы могут заселиться в трехэтажную гостиницу или снять один из коттеджей.

## База отдыха Илоранта

### Выборгский район

станция Гвардейское  
телефон: **+7 (921) 796-45-49**

В окрестностях Выборга оборудовано несколько пешеходных маршрутов, один из которых — «Трын-тропа» проходит как раз по территории базы «Илоранта», но при этом открыт для свободного посещения. Тропа петляет по холмистой местности Карельского перешейка среди ледниковых валунов причудливой формы. На всем протяжении маршрута установлены различные арт-объекты и остроумные интерактивные инсталляции. С помощью одной из них, к примеру, можно оказаться героем картины Шишкина «Утро в сосновом лесу». Всего на Трын-тропе более 30 арт-объектов. Какие-то заметны сразу, а какие-то можно разглядеть только внимательно присмотревшись.

Точка начала экотропы: **60.811419° 28.934338°**  
Протяженность маршрута: **1,2 км**  
Среднее время прохождения: **30 минут**





# КРУТАЯ ЛОКАЦИЯ: ТИХВИН

Тихвин — небольшой уютный город на берегу Волхова с очень богатой историей. Он находится на востоке Ленинградской области, в 230 километрах от Санкт-Петербурга. Не такой популярный среди туристов как Выборг, во-многом за счет удаленного положения, Тихвин, тем не менее является одной из важных туристических локаций 47 региона.

История города насчитывает более восьми веков — первые упоминания о Тихвинском Пречистенском погосте относятся к 1383 году. Тихвин быстро стал важным центром духовной жизни, а в 1560 году по приказу Ивана Грозного был заложена его главная достопримечательность — Богородичный Успенский монастырь.

На территории монастыря находится старейший музей Ленинградской области — Тихвинский историко-мемориальный и архитектурно-художественный музей (ТИМАХМ). Также в Успенском монастыре хранится Тихвинская икона Божией Матери — одна из самых почитаемых чудотворных икон в России.

В 1773 году Тихвин получил статус уездного города и начал активно развиваться как торговый и ремесленный центр, особенно после открытия в 1811 году Тихвинской водной системы. По ней суда — тихвинки везли грузы из Санкт-Петербурга, в том числе и на Нижегородскую ярмарку.

В XIX веке в Тихвине была основана одна из первых в России фабрик музыкальных инструментов, а также завод, который производил знаменитые тихвинские колокола. Эти колокола славятся своим уникальным звучанием и до сих пор изготавливаются по традиционным технологиям. В Тихвине ежегодно проходит фестиваль колокольного звона, который собирает музыкантов и любителей со всей страны.

В советский период Тихвин был одним из центров машиностроения и деревообработки и сегодня остается значимым промышленным районом Ленинградской области. Комбинированный маршрут, разработанный в рамках программы «Крутая Локация», предлагает посетить мебельное производство «Лузалес-Тихвин» (бывшая Икеа Индастри), российско-германскую трикотажную фабрику «Комацо», а также одно из крупнейших российских предприятий — Тихвинский вагоностроительный завод.



# КРУТАЯ ЛОКАЦИЯ: ТИХВИН АО «ТИХВИНСКИЙ ВАГОНОСТРОИТЕЛЬНЫЙ ЗАВОД»



Тихвинский район  
Тихвин, Центролитовская улица, Промплощадка, 44

## Будущее выбрало нас

Что такое думпкары и чем они отличаются от вагонов-хопперов? Как бывший филиал ленинградского Кировского завода превратился в ведущего производителя грузовых вагонов нового поколения?

АО «Тихвинский вагоностроительный завод» входит в состав Научно-производственной корпорации «Объединенная Вагонная Компания». По объему инвестиций, производственным площадям и уровню технического оснащения предприятие является одним из самых масштабных объектов транспортного машиностроения в Европе.

TBCZ был создан в 2008 году на территории одного из советских промышленных гигантов Северо-Запада — тихвинского производственного объединения «Кировский завод». Официальное открытие нового завода состоялось в 2012 году.

Сегодня TBCZ — ведущий производитель грузовых вагонов нового поколения в СНГ и производственный центр железнодорожного холдинга НПК «Объединенная Вагонная Компания». Каждый восьмой вагон в России изготовлен в Тихвине. Грузовые вагоны, произведенные на TBCZ, используют для транспортировки грузов крупнейшие транспортные компании и грузообразующие предприятия. Практически во всех грузовых составах, передвигающихся по сетям РЖД, есть тихвинские вагоны.

На экскурсии можно будет посмотреть на работу литейного цеха, увидеть, как устроено вагоносборочное производство, посетить парк продукции, где выставлен первый произведенный на TBCZ вагон с автографом Президента России, пообедать в столовой предприятия, а также побывать в недавно построенном заводском Храме-часовне святого апостола Андрея Первозванного.

Продолжительность экскурсии: от 1,5 до 2 часов  
Количество участников: от 10 до 15 человек  
Телефон: +7 (965) 780-15-15





# КРУТАЯ ЛОКАЦИЯ: ТИХВИН ЛУЗАЛЕС-ТИХВИН

## Тихвинский район

Тихвин, Шведский проезд, дом 15

### От саженца в лесу до вашего дома. Мебель с душой природы и теплом

Как простой и безопасный подход к делу помогают создавать уют в вашем доме, а единство и забота позволяют компании быть одним из лучших работодателей?

В 2001 году была основана Фабрика «Сведвуд-Тихвин». До 2023 года предприятие было частью IKEA, а теперь пишет историю под именем Лузалес-Тихвин.

Компания начинала с малого, но с большими мечтами. Со временем появился Лесной отдел, где бережно растут деревья, Лесопильный цех, где стволы обретают вторую жизнь, и Фабрика мебельных компонентов, где рождается фирменный мебельный щит.

В 2006 году запускается Мебельная фабрика, и «Сведвуд-Тихвин» становится производством полного цикла — от маленького ростка в земле до тумбочки у кровати и книжной полки, на которой будут жить любимые истории.

На лесной делянке, где всё начинается, вам предложат посадить свою собственную сосну или елочку, получив «прописку» зелёного друга с координатами. Через годы вы сможете навестить его и с гордостью сказать: «Это моё дерево!»

Вы своими глазами увидите, как обычное бревно превращается в уют: в стеллаж для книг, которые вы перечитываете с детьми, или в комод, хранящий семейные фотографии. Каждое изделие — это кусочек природы, в который сотрудники компании вкладывают частичку своего тепла. Завершится экскурсия в ТРК «Садко», где можно будет выбрать мебель по специальной цене.

Приезжайте, чтобы найти вдохновение для обустройства своего дома. Здесь создаётся мебель, которая становится частью вашей жизни — тёплой, живой, настоящей!

Продолжительность экскурсии: **3 часа**  
Количество участников: **от 10 до 15 человек**  
Телефон: **+7 (921) 936-50-97**  
Электронная почта: **info@tikhvin.luzales.com**



Заказать эту экскурсию: ООО «ГАЛКА ТУРС»

# КРУТАЯ ЛОКАЦИЯ: ТИХВИН ООО «КОМАЦО»

## Тихвинский район

Тихвин, улица Мебельная. дом 2

### От пряжи до майки, путь полный мастерства

Приглашаем вас заглянуть за кулисы швейного производства! От тончайших нитей до готового комплекта домашней одежды или повседневного белья — здесь создают комфорт и качество, достойные вашего доверия!

Трикотажная фабрика повседневного и функционального белья «Комацо» в Тихвине уже более 30 лет создает белье превосходного качества. Ежегодно здесь производится 2,5 млн изделий. Каждый этап производства, начиная с выбора пряжи и заканчивая упаковкой, тщательно контролируется, чтобы соответствовать строгим стандартам. «Комацо» — это не просто белье, в каждой нити здесь сплетаются мастерство, традиции и инновации!

Посетив экскурсию, вы увидите, как огромные машины вяжут из тончайшей пряжи, как суровое полотно приобретает яркие оттенки в процессе окрашивания, как опытные мастера кроют будущие изделия на современном автоматическом оборудовании, а швеи сшивают детали, создавая идеальный трикотаж. И, наконец, как с любовью упаковывают бельё, чтобы оно бережно доехало до покупателей.

Продолжительность экскурсии: **от 1 до 1,5 часов**  
Количество участников: **от 10 до 20 человек**  
Телефон: **+7 (812) 606-62-98**  
Электронная почта: **mail@comazo.ru**



Заказать эту экскурсию: ООО «ТУРОПЕРАТОР «СЕРЕБРЯНОЕ КОЛЬЦО»



## КРУТАЯ ЛОКАЦИЯ: ТИХВИН ДОСТОПРИМЕЧАТЕЛЬНОСТИ ТИХВИНСКОГО РАЙОНА

### Вепсский лес

В северо-восточной части Тихвинского района начинается природный парк «Вепсский лес». По нему проходит сразу несколько экологических маршрутов. Мы рекомендуем обратить внимание на «Лукинскую тропу», которая интересна расположенными на её линии родниками «Большой каскад», долиной реки Урья, а также так называемым «домом-пряником», являющимся классическим примером старинного вепсского дома. Это одна из старейших построек Ленинградской области — крестьянский дом Яковлевых, который относится к стилю «глаголь» с декоративными балкончиками, вытянутыми по фронту, специальной формы причелинами и изображением солнца на фронте.

Точка начала экотропы: **60.020900°, 34.705267°**  
Протяженность маршрута: **3 км**  
Среднее время прохождения: **1 час**



### Государственный мемориальный дом-музей Н. А. Римского-Корсакова

На живописном берегу реки Тихвинки напротив стен монастыря стоит построенный в 1801 году дом, где родился и вырос знаменитый русский композитор — Николай Андреевич Римский-Корсаков.

В доме тщательно воссоздан интерьер дворянской усадьбы первой половины XIX века, сохранились оригинальные полы, лепные карнизы, двери и печи. Фонд дома-музея насчитывает более 15 тысяч предметов: личные вещи Римских-Корсаковых, предметы дворянского быта, клавиры и партитуры с автографами великого русского композитора.



## КРУТАЯ ЛОКАЦИЯ: САНКТ-ПЕТЕРБУРГСКАЯ АГЛОМЕРАЦИЯ

Территориальная промышленная специализация Ленинградской области окончательно сложилась в послевоенный период. Из пригородных и северных районов предприятия все больше перемещались на восток и северо-восток области. Многие города 47 региона стали крупными промышленными центрами и практически синонимами конкретных отраслей. Волхов — энергетики и цветной металлургии, Кириши — нефтехимии, Тихвин — машиностроения, а Светогорск и Сясьстрой — целлюлозно-бумажной промышленности.

При этом многие промышленные предприятия Ленинградской области продолжали располагаться в непосредственной близости от Ленинграда, а затем и Санкт-Петербурга. Наличие рядом большого города со всеми его ресурсами обеспечивало удобную доставку сырья и вывоз готовой продукции. Помимо этого, заводы, расположенные в Ленинградской области, часто были связаны с предприятиями, находящимися в самом городе, образуя общие производственные цепочки.

Расположение Санкт-Петербурга на пересечении водных, железнодорожных и автомобильных путей делало его окрестности чрезвычайно удобной локацией для размещения промышленных предприятий. К тому же, близость к городу обеспечивала доступ к квалифицированному инженерно-техническому персоналу и управленческим кадрам, что было особенно важно для отраслей, требовавших высокой квалификации. И сегодня из Санкт-Петербурга в Ленобласть ежедневно приезжают на работу порядка пяти тысяч специалистов.

Экскурсии на предприятия, находящиеся в пределах Агломерации, не обязательно должны быть частью комплексных маршрутов. Транспортная доступность и небольшие расстояния позволяют сделать подобные выезды частью пребывания туристов в Санкт-Петербурге, а для жителей города и области — стать легкой и непродолжительной поездкой за новыми впечатлениями.





# КРУТАЯ ЛОКАЦИЯ: САНКТ-ПЕТЕРБУРГСКАЯ АГЛОМЕРАЦИЯ АО «КО «ЛЮБИМЫЙ КРАЙ»

## Ломоносовский район

Микрорайон Ломоносовский, городское поселение Виллозское, территория Северной части промзоны Горелово, Волхонское шоссе, дом 15

## Добро пожаловать в Город сладких мастеров

В 1999 году в городе Отрадное Ленинградской области открылась первая фабрика компании «Любимый Край». Так на российском рынке появилась продукция знаменитой торговой марки «Посиделкино» — марки № 1 овсяного печенья в России\*. Постепенно «Любимый край» превратился в системообразующее предприятие региона. В 2002 году был заключен первый экспортный контракт, а сегодня печенье поставляется уже в 19 стран по всему миру.

Для посещения открыта новая производственная площадка в промзоне Горелово. Здесь вы услышите об истории создания овсяного печенья, понаблюдаете за работой опытных инженеров-химиков, тщательно контролирующих качество ингредиентов, и раскроете все секреты производства сладких лакомств: от замешивания теста и формовки до выпечки и упаковки.

Кульминацией экскурсии станет незабываемая дегустация свежих пряников и печенья, а также сладкие подарки для всей семьи!

Продолжительность экскурсии: **90 минут**

Количество участников: **от 15 до 46 человек**

Запись на экскурсию:

По электронной почте: **info@lkray.ru**

Через сайт: **<https://lkray.ru/excursions/>**

По телефону: **+7 (931) 284-20-58; +7 (812) 679-99-92**

Через Telegram: **<https://t.me/+79312842058>**

Через группу ВКонтакте: **[https://vk.com/lubim\\_kray](https://vk.com/lubim_kray)**

\* по потреблению и частоте покупки по данным исследовательской компании Kantar TNS (ЗАО «ТНС МИЦ»), декабрь 2020



Диплом в номинации  
«ПРОМпредприятия» за лучшие  
проекты по промышленному  
туризму четвертого сезона  
программы АСИ «Открытая  
промышленность»



Заказать эту экскурсию: ООО «ТУРОПЕРАТОР «СЕРЕБРЯНОЕ КОЛЬЦО»,  
БОН ТУР, ПМП-ТУРОПЕРАТОР, ООО «ГАЛКА ТУРС»

# КРУТАЯ ЛОКАЦИЯ: САНКТ-ПЕТЕРБУРГСКАЯ АГЛОМЕРАЦИЯ ООО «АТТИКА»

## Тосненский район

Городское поселение Фёдоровское, деревня Аннолово, 2-й Вертикальный проезд, дом 9

## Погружение в мир полимерной химии

Добро пожаловать на производство будущего, где создаются  
высококачественные полимерные смолы

ГК «Аттика» — это современное и автоматизированное производство полимерных смол. Компания была основана в 2003 году, является участником национальной программы «Импортозамещение», а ее продукция широко представлена на рынках России и СНГ.

Производство на заводе «Аттика» автоматизировано на 90%, что обеспечивает эффективность и точность, позволяя минимизировать человеческий фактор. При этом люди остаются ключевым звеном в уникальных задачах: контролируют и регулируют процессы, обеспечивая безупречное качество конечных продуктов.

Приглашаем вас исследовать мир технологии создания полимеров. Вы увидите, как в лаборатории разрабатывается рецептура смолы, как происходит синтез в больших реакторных системах и осуществляется контроль качества выпускаемой продукции. Узнаете, насколько широко применение полимерных смол в современном мире.

Участники экскурсии смогут создать свой собственный «химический шедевр», смешав необходимые компоненты под руководством опытных экспертов, и забрать полученное композитное изделие в качестве сувенира. В конце гостей ждет викторина «Угадай полимер» и фотосессия «Безумный ученый» на память о посещении химического производства.

Новый взгляд на обычные вещи и яркие впечатления вам гарантированы!

Продолжительность экскурсии: **60–90 минут**

Количество участников: **от 5 до 15 человек**

Телефон: **+7 (921) 093-51-90**





# КРУТАЯ ЛОКАЦИЯ: САНКТ-ПЕТЕРБУРГСКАЯ АГЛОМЕРАЦИЯ ООО «ТЕПЛОВОЕ ОБОРУДОВАНИЕ» (THERMEX)



## Тосненский район

Тосно, Московское шоссе, дом 44

### Загляни внутрь водонагревателя

Как из листа железа получается водонагреватель, который создаёт комфорт и уют в наших домах?

Завод «Тепловое оборудование» корпорации «Термекс» является обладателем знака качества «Сделано в Ленинградской области». Первая очередь завода была запущена в 2007 году, вторая — в 2010-м, третья — в 2016-м. Степень автоматизации на заводе достигает до 90 %, сегодня это одно из самых высокотехнологичных производств в мире. Каждые 15 секунд с конвейера предприятия сходит новый водонагреватель, а в год производится почти 2 млн. единиц продукции.

На экскурсии можно будет узнать о применении искусственного интеллекта для производства водонагревателей, увидеть, как работают самые передовые технологии, последить за действиями робота-автомата и пообщаться с сотрудниками смены. На память о посещении завода останутся яркие фотографии и приятные сувениры.

Продолжительность экскурсии: **2 часа**  
Количество участников: **от 10 до 20 человек**  
Телефон: **+7 (931) 591-29-02**  
Электронная почта: **vlisitcyna@heateq.com**



# КРУТАЯ ЛОКАЦИЯ: САНКТ-ПЕТЕРБУРГСКАЯ АГЛОМЕРАЦИЯ ООО ГК «СИСТЭМ ЭЛЕКТРИК»



## Гатчинский район

город Коммунар, Промзона 3, дом 1

### Новые горизонты электрических технологий

Здесь инновации встречаются с качеством и надежностью, чтобы создавать электротехническое оборудование, которое делает мир лучше

Систэм Электрик Завод ЭлектроМоноблок («СЭЗЭМ») занимается локализацией и производством электротехнического оборудования среднего напряжения, а также оборудования для промышленной автоматизации. Входит в группу компаний «Систэм Электрик». На предприятии внедрены технологии роботизированной сварки, автоматизированные процессы тестирования, цифровые инструменты управления производством и другие элементы «умного» завода.

Экскурсия познакомит вас с процессом создания электрических систем и с инновациями, которые используются для повышения эффективности и качества. Здесь вы узнаете о принципах бережливого производства и о значении электрических систем в нашей повседневной жизни. Кроме того, экскурсоводы расскажут об инициативах по обучению и развитию специалистов в области электротехники и ответят на любые вопросы гостей.

Продолжительность экскурсии: **1 час**  
Количество участников: **от 5 до 15 человек**  
Электронная почта: **juliya.nikitina@systeme.ru** (Юлия Никитина, начальник отдела качества),  
**julia.timofeeva@systeme.ru** (Юлия Тимофеева, ведущий инженер),  
**mariya.osipenko@systeme.ru** (Мария Осипенко, ассистент)





# КРУТАЯ ЛОКАЦИЯ: САНКТ-ПЕТЕРБУРГСКАЯ АГЛОМЕРАЦИЯ ГК «КАТЮША»

## Всеволожский район

Деревня Суоранда, Колтушское шоссе, 4 километр, 2/1

## В гостях у Катюши

Как искусственный интеллект обеспечивает технологическую независимость нашей страны? Что нужно, чтобы построить инновационное и по-настоящему отечественное производство?

Группа Компаний «Катюша» — отечественный разработчик, производитель и дистрибьютер устройств печати, а также программного обеспечения по управлению печатью. Техника «Катюша» имеет самый высокий уровень локализации в России, а программное обеспечение по управлению печатью является собственной разработкой компании. 4 тысячи печатающих устройств «Катюша» использовались на президентских выборах в 2024 году.

Посетители увидят производственные мощности компании, проследят за процессом монтажа печатных плат и сборкой техники из российских комплектующих, а еще узнают, как инновационные решения, включая технологии искусственного интеллекта, помогают в разработке экосистемы печати «КАТЮША».

Общее время экскурсии: **2 часа**

Количество участников: **от 5 до 30 человек**

Экскурсии проводятся для заказчиков из государственного и коммерческого сектора

Телефон: **+7 (911) 722-89-03**

Электронная почта: **maxim.paramonov@katusha-it.ru**



# КРУТАЯ ЛОКАЦИЯ: САНКТ-ПЕТЕРБУРГСКАЯ АГЛОМЕРАЦИЯ АО АГРОФИРМА «ВЫБОРЖЕЦ»

**Выборжец**  
АГРОХОЛДИНГ

## Всеволожский район

Колтушское городское поселение, Центральный проезд, д. 2, КПП Агрофирмы Выборжец

## Тепличное производство Выборжец

Что такое гидропоника, какие бывают виды поливов и как прорастить семечко за сутки?

Агрофирма «Выборжец» — крупнейший поставщик овощей и зелени в Северо-Западном регионе. Продукция выращивается в защищенном грунте, не содержит вредных веществ и ГМО, благодаря чему заслужила лояльность потребителей и представлена в большинстве розничных сетей. Современный агрокомплекс с технологией досвечивания, управляемым микроклиматом и автоматическим поливом позволяет получать урожай высочайшего качества.

Агрофирма «Выборжец» — это поставщик с безукоризненной репутацией, который собирает и доставляет свежую, готовую продукцию, каждый день. Качество овощей и зелени проходит постоянный контроль на всех этапах производства.

Продукция не обрабатывается пестицидами, а соотношение элементов минерального питания и водного баланса контролируется ежедневно.

Для посещения открыты теплицы, которые занимаются выращиванием салатов и зеленных культур в горшочках. Гости станут свидетелями всех этапов производства, от посадки семян до сбора, смогут самостоятельно посадить салат и вырастить его дома, а также собрать уже готовую продукцию с линии и упаковать ее. На память останется множество красивых снимков и приятные сувениры!

Общее время экскурсии: **от 1 до 1,5 часов**

Количество участников: **от 16 до 36 человек**

Телефон: **+7 (931) 387-29-61**

Электронная почта: **m.balaneva@vyborgec.ru**



Заказать эту экскурсию: ООО «ТУРОПЕРАТОР «СЕРЕБРЯНОЕ КОЛЬЦО»



# КРУТЫЕ ЛОКАЦИИ БУДУЩЕГО: КИРИШИ

«Крутая Локация» продолжает развиваться и по мере ее разработки будет предлагать туристам новые комбинированные маршруты. Одним из таких маршрутов станут Кириши — центр нефтехимической промышленности 47 региона.

Здесь, на границе с Новгородской областью, на правом берегу реки Волхов в 30-е годы находился рабочий поселок, который был почти полностью разрушен во время Великой Отечественной войны. В конце 50-х годов место было выбрано в качестве удобной площадки под размещение крупного энергопромышленного комплекса, который должен был обеспечить Северо-Запад электроэнергией и нефтепродуктами.

В 1960-е было построено градообразующее предприятие Киришский нефтеперерабатывающий завод, а также Киришская ГРЭС, вокруг которых возник новый город (этот статус бывший поселок получил в 1965 году).

Одной из главных достопримечательностей города является Киришский историко-краеведческий музей, который рассказывает о становлении Киришей как важного промышленного центра, освещает события Великой Отечественной войны, строительства города и создания энергопромышленного комплекса. В музее также хранятся археологические находки и большая коллекция захожского кружева. В Киришах очень сильны традиции кружевоплетения, которые тщательно оберегаются его жителями, одно время киришское кружево даже признавалось самым узнаваемым брендом Ленинградской области.

Киришский железнодорожный мост — настоящий символ города. Построенный в советское время он имеет протяженность более километра и является ярким примером инженерного искусства и изобретательности.

Для любителей промышленного туризма несомненный интерес представляет и индустриальный парк «Левобережный», площади которого находятся в границах промышленной территории, которую некогда занимал Киришский биохимический завод.

Уже сейчас туристам доступно посещение Киришского завода полимерных конструкций, экскурсия на который также будет включена в комбинированный маршрут.



# КРУТЫЕ ЛОКАЦИИ БУДУЩЕГО: КИРИШИ ООО «КЗПК»



**Киришский район**  
Кириши, улица Береговая, здание 25, офис 220

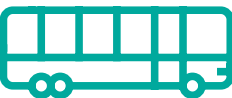
## Труба будущего: технологии и производство

Знаете ли вы, что в России износ коммунальных сетей водоснабжения и водоотведения составляет порядка 75 %, а более 40 % сетей находится в аварийном состоянии. Цифры шокируют, не правда ли? Хотите узнать, кто в Ленинградской области помогает в решении этой глобальной проблемы?

Киришский Завод Полимерных Конструкций (КЗПК) входит в Группу «Спирально-Навивные Технологии». Завод производит материалы и специальное технологическое оборудование для бестраншейного восстановления трубопроводов. Посетив экскурсию, вы узнаете об истории предприятия, увидите самые интересные участки производственных цехов и пообщаетесь с сотрудниками.

Экскурсию проводят опытные специалисты, многие из которых работают на заводе с момента его образования. Они расскажут, как КЗПК меняет подход к ремонту коммунальных систем, обеспечивает их долговечность и экологическую безопасность. В лаборатории завода вы узнаете о научно-исследовательской деятельности предприятия, а в конце сможете сфотографироваться на память и забрать с собой сувениры с символикой компании.

Продолжительность экскурсии: **1 час 40 минут**  
Количество участников: **10–15 человек**  
Телефон: **+7 (911) 979-25-84**  
Электронная почта: **marketing@s-n-t.com**



**Заказать эту экскурсию: ООО «ГАЛКА ТУРС»**





# ТУРОПЕРАТОРЫ – УЧАСТНИКИ «КРУТОЙ ЛОКАЦИИ»



## БОН ТУР

Туроператор «БОН ТУР» более 25 лет стабильно работает на туристическом рынке Санкт-Петербурга, Москвы и других городов России и за это время отправил в путешествие более 400 000 туристов. Туроператор располагает собственным автобусным парком с комфортабельным транспортом.

Компания является Членом Лиги Туроператоров, Российского Союза Туриндустрии, Всероссийской Ассоциации патриотического туризма, Комитета по детскому, молодежному и семейному туризму РСТ.

Неоднократно признавалась лауреатом многочисленных отраслевых всероссийских и международных премий.

Телефон для заказа экскурсий: **+7 (812) 602-61-02**  
Электронная почта: **incoming @ bontour.ru, nadezda@bontour.ru**  
Сайт: **https://bontour.ru/**



## ПМП-ТУРОПЕРАТОР

Туроператор «Петербургский магазин путешествий» уже 18 лет разрабатывает культурно-познавательные, научно-популярные и гастрономические туры и экскурсии.

Компания входит в Северо-Западное отделение Российского союза Туриндустрии, Ассоциацию «Турпомощь», является участником многих культурно-просветительских, образовательных и научных мероприятий.

Доступны как сборные туры по графику, так и индивидуальное обслуживание для корпоративных клиентов. Для школьников разработаны программы с викторинами и мастер-классами, а для студентов — с элементами тимбилдинга.

Телефон для заказа экскурсий: **+7 (812) 702-74-22, +7 (921) 904-05-64**  
Whats`app: **+7 (921) 906-67-85**  
Электронная почта: сборные туры: **svetlana@pmpoperator.ru**  
заказные группы: **corporate@pmpoperator.ru**  
**alina@pmpoperator.ru**  
Сайт: **https://pmpoperator.ru/**



## ГЛАЗАМИ ИНЖЕНЕРА

Компания «Глазами инженера» была создана в 2014 году и включает образовательный центр, креативное бюро и туристического оператора «Мир глазами инженера», который занимается организацией туров по России и зарубежом. Компания присутствует в 7 городах, в штате более 80 гидов, которые проводят экскурсии по более чем 130 оригинальным маршрутам.

Телефон для заказа экскурсий: **+7 (812) 748-26-50**  
Электронная почта: **spb@engineer-history.ru**  
Сайт: **https://travel.engineer-history.ru/**

# ТУРОПЕРАТОРЫ – УЧАСТНИКИ «КРУТОЙ ЛОКАЦИИ»



## ООО «ГАЛКА ТУРС»

Компания Galka Tours — эксперт в сфере промышленного туризма, туроператор, специализирующийся на организации уникальных однодневных профориентационных и бизнес-туров на ведущие промышленные предприятия России. Galka Tours применяет индивидуальный подход к каждому клиенту, формирует программу под конкретные запросы группы и осуществляет полное сопровождение на всех этапах тура. Любой тур включает транспортное обслуживание, страхование, предоставление профессиональной экипировки, питание, методическое сопровождение и, разумеется, памятные сувениры.

Телефон для заказа экскурсий: **+7 (995) 988-55-88**  
Электронная почта: **galka-tours@yandex.ru**  
Сайт: **https://galka-tours.ru/**



## ООО «ТУРОПЕРАТОР «СЕРЕБРЯНОЕ КОЛЬЦО»

Компания работает на туристическом рынке с 2006 года, создавая авторские экскурсионные программы с событийными компонентами, знакомством с культурой региона, традиционной едой, ремёслами и другими особенностями.

Туроператор «Серебряное кольцо» является постоянным членом рабочей группы проекта «Серебряное ожерелье России» и входит в состав рабочей группы по научно-популярному туризму от Ленинградской области.

Телефон для заказа экскурсий: Для сборных групп по расписанию: **+7(812) 385-58-86, +7(812) 385-72-86**  
Электронная почта: **russia@silver-ring.ru**

Для заказных групп и индивидуальных заказчиков: **+7 (812) 385-72-86**  
Электронная почта: **spb@silver-ring.ru**  
Сайт: **https://www.silver-ring.ru/**



## ГК «ЭРУДИТ»

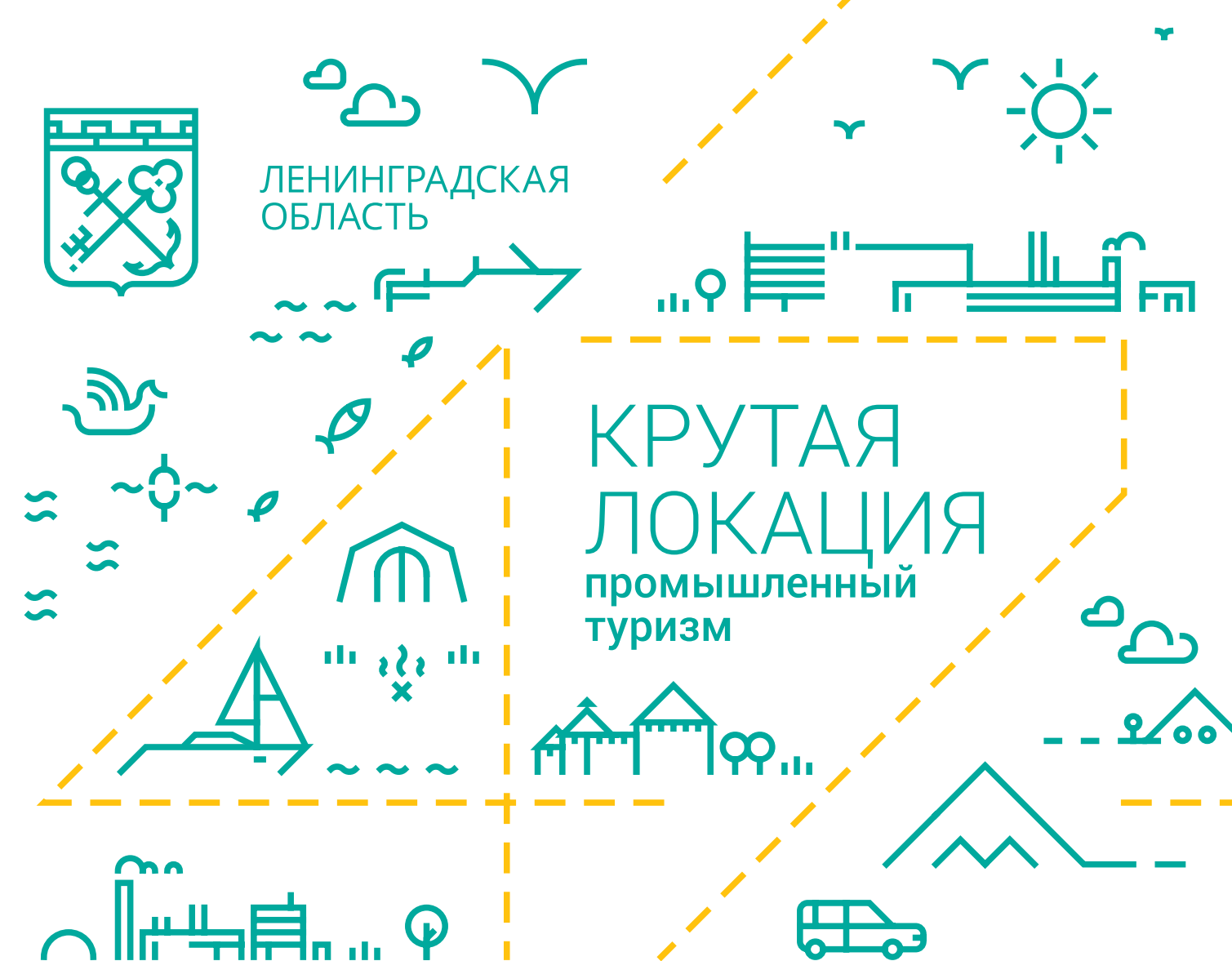
Группа компаний «Эрудит» — самая большая сеть частных детских садов на Северо-Западе России. На территории Санкт-Петербурга и Ленинградской области работают 45 частных детских садов и образовательных центров под брендом «Эрудит».

Новый проект компании — «Детский цех: экскурсии в профессию» — представляет собой обучающую профориентационную программу для детей дошкольного и младшего школьного возраста, включающие посещение предприятий, знакомство с ремеслами и культурой труда.

«Эрудит» выступает полноценным организатором экскурсий: выбирает предприятие, подбирает и согласовывает время посещения, дает предприятиям-партнерам методические рекомендации для адаптации экскурсионных программ для дошкольников, предоставляет профессионального гида, а также организует трансфер от аккредитованного перевозчика.

Телефон для заказа экскурсий: **+7 (931) 369-26-61**  
Сайт: **https://erudit.club/**

## ДЛЯ ЗАМЕТОК



Скачайте  
путеводитель  
онлайн



Подпишитесь  
на Телеграм-канал  
«Экономика  
Ленобласти»



Посетите наш  
официальный  
сайт





Путеводитель подготовлен Государственным  
казенным учреждением «Агентство экономического  
развития Ленинградской области»

Санкт-Петербург,  
Малоохтинский проспект, д. 64, лит. Б, оф. 402  
+7 (812) 644 01 23  
[aerlo@lenoblinvest.ru](mailto:aerlo@lenoblinvest.ru)  
[lenoblinvest.ru](http://lenoblinvest.ru)  
[@lenoblinvest](https://www.instagram.com/lenoblinvest)