



ЗЕЛЕНЫЙ
КОРИДОР



ЛЕНИНГРАДСКАЯ
ОБЛАСТЬ



КИРОВСКИЙ
РАЙОН

Инвестиционный профиль Кировского района Ленинградской области



Приветственное слово



**Юнус
Султанович
Ибрагимов**

Глава Кировского
муниципального района
Ленинградской области



**Сергей
Алексеевич
Ельчанинов**

Глава администрации
Кировского муниципального
района Ленинградской
области

Кировский район – один из самых молодых районов Ленинградской области, но, несмотря на это, он занимает лидирующие позиции по ряду экономических и социальных показателей. Район обладает богатой историей, развитой инфраструктурой, уникальным географическим положением, природными и человеческими ресурсами – все это способствует созданию и успешному развитию бизнеса.

Уверены, что здесь вы найдете возможности для создания и развития бизнеса, внедрения передовых технологий и реализации новых идей.

Ельчанинов С. А.

Инвестиционный уполномоченный района



**Алексей
Александрович
Мендунен**

Первый заместитель
главы администрации

По каким вопросам можно обратиться



Получение информации

о возможностях для инвестирования в районе и о действующих программах государственной поддержки и субсидирования



Консультации

по вопросам регистрации бизнеса и получения необходимых разрешений



Сопровождение

инвестиционных проектов на всех этапах их реализации



Помощь

в решении административных и правовых вопросов, связанных с инвестиционной деятельностью

**Контакты
для связи**

8 (81362) 21-229

mendunen@kirovsk-reg.ru

г. Кировск, Новая ул., д. 1

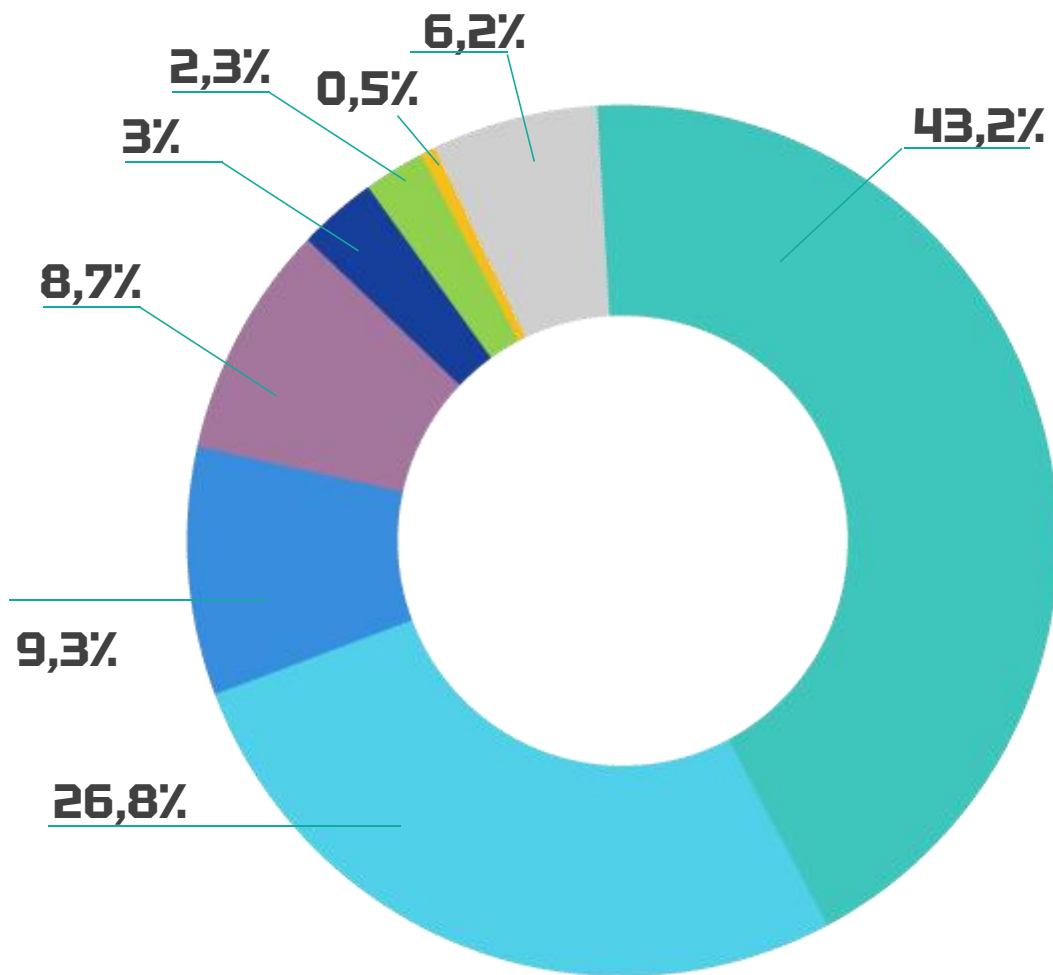


Ключевые характеристики района

География и транспортная инфраструктура



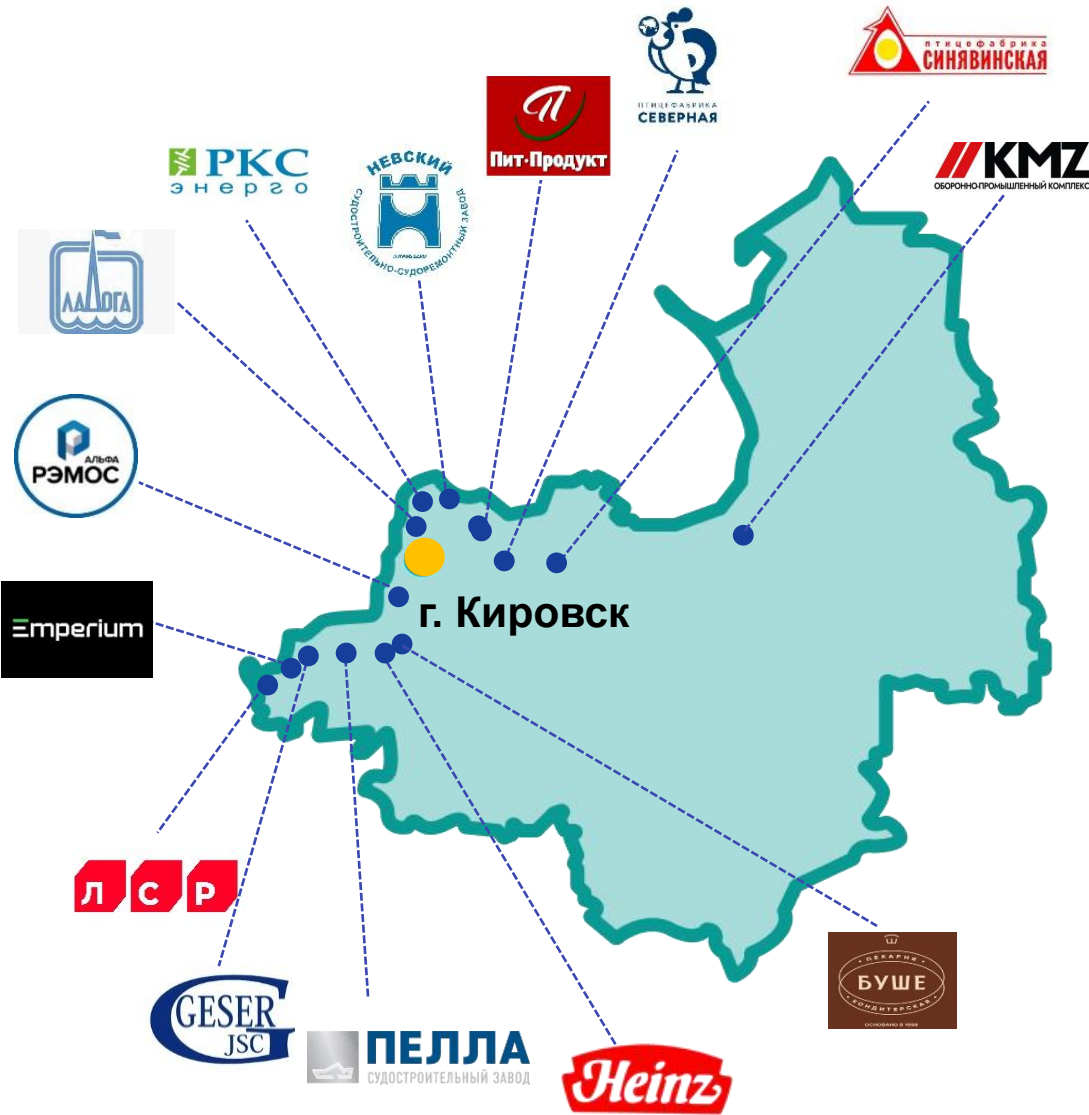
Промышленность и АПК Кировского района - 2024



- Сельское хозяйство
- Пищевое производство
- Обеспечение электрической энергией, газом и паром, кондиционирование воздуха
- Производство транспортных средств и оборудования
- Производство бумаги и бумажных изделий
- Прочая неметаллическая минеральная продукция
- Водоснабжение, водоотведение, организация сбора и утилизации отходов, деятельность по ликвидации загрязнений
- Прочее

Карта промышленности и АПК Кировского района

АО «Птицефабрика «Северная»	Мясо цыплят-бройлеров
АО «Птицефабрика Сиявинская»	Куриное яйцо, мясные продукты
ООО «Невский судостроительно-судоремонтный завод»	Строительство и ремонт судов
АО «Гесер»	Оборудование для судостроения
АО «Пелла»	Строительство кораблей, судов и плавучих конструкций
ООО «РКС-энерго»	Поставщик электрической энергии
ООО «Петропродукт-Отрадное»	Производство пряностей и приправ, майонезов, кетчупов, масложировой продукции
ООО «Рэмос-Альфа»	Производство гофрированного картона, бумажной и картонной тары
ООО «ЛСР. Стеновые»	Производство кирпича, черепицы и прочих строительных изделий из обожженной глины
ООО «Эмперимум»	Серийное производство электрических пассажирских судов
ПАО «Завод «Ладoga»	Производство инструментов и приборов для измерения, тестирования и навигации
ООО «Кингисеппский машиностроительный завод»	Производство маломерных судов, узлов для дизельных двигателей
ООО «Пит-продукт»	Производство колбасных изделий
ООО «Буше Отрадное»	Производство мучных кондитерских изделий



Приоритетные отрасли экономики в Кировском районе



Судостроение



Пищевая промышленность



Производство строительных материалов



Сельское хозяйство



Развитие сферы рекреации и туризма



Крупнейшие предприятия района



АО «Птицефабрика Синявинская»



Год основания: 1981



Крупнейший производитель яиц в России, занимает более трети рынка куриного яйца в Санкт-Петербурге и Ленинградской области. Основная деятельность компании – разведение сельскохозяйственной птицы, производство и переработка куриных яиц



Численность персонала: 886 чел.



Сайт: <https://pfsin.ru/>



Крупнейшие предприятия района



АО «Птицефабрика «Северная»



Год основания: 1986



Ведущее предприятие Северо-Западного региона России по производству мяса цыплят-бройлеров мощностью 250 тыс. тонн в год в живом весе. Продукция аккредитована на экспорт в КНР и Вьетнам



Численность персонала: 2 665 чел.



Сайт: <https://severnaya.ru/>



Крупнейшие предприятия района

Emperium

ООО «Эмперіум»



Год основания: 2019



Компания строит и поставляет заказчикам несколько вариантов судов речного и озерного типов вместимостью от 50 до 130 пассажиров на борту. Также оказывает консалтинговые услуги по вопросам планирования и организации водных пассажирских перевозок



Численность персонала: 500 чел.



Сайт: <https://ru.emperium.ru/>



Крупнейшие предприятия района



ООО «Рэмос - Альфа»



Год основания: 2000



Компания изготавливает гофрированный картон и производит из него различные виды упаковки. Компания осуществляет поставки продукции по всей территории России и в страны ближнего зарубежья. Предприятие ежемесячно выпускает 11 млн м² гофрокартона.



Численность персонала: 225 чел.



Сайт: <https://remos.ru/>



Крупнейшие предприятия района



ООО «Дубровская ТЭЦ»



Год основания: 1993



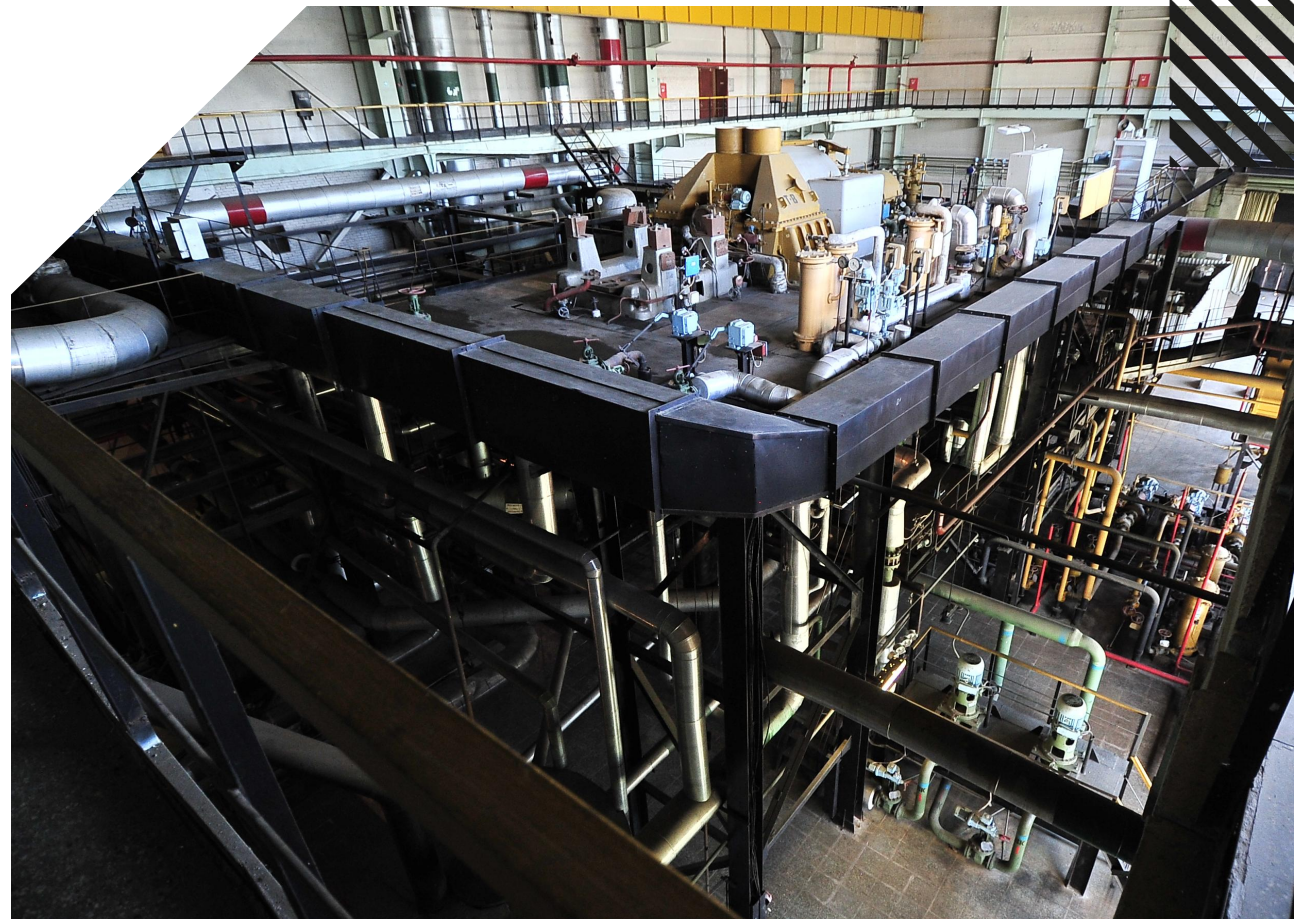
В ведении Дубровской ТЭЦ находится электросетевое хозяйство, обеспечивающее распределение и передачу электроэнергии в сети энергетической системы РФ напряжением 110 кВ и электроснабжение Района 35 кВ (г. Кировск, г. Шлиссельбург, п. им. Морозова)



Численность персонала: 125 чел.



Сайт: <https://dubrovtec.ru/>



Крупнейшие предприятия района



ООО «Буше Отрадное»



Год основания: 2021



Предприятие занимается производством хлеба и мучных кондитерских изделий, тортов и пирожных недлительного хранения. «Быть живым в каждый момент времени» — это парадигма «Буше», которая лежит в основе их деятельности



Численность персонала: 177 чел.



Сайт: <https://bushe.ru/>



Крупнейшие предприятия района



ООО «Невский судостроительно-судоремонтный завод»



Год основания: 1913



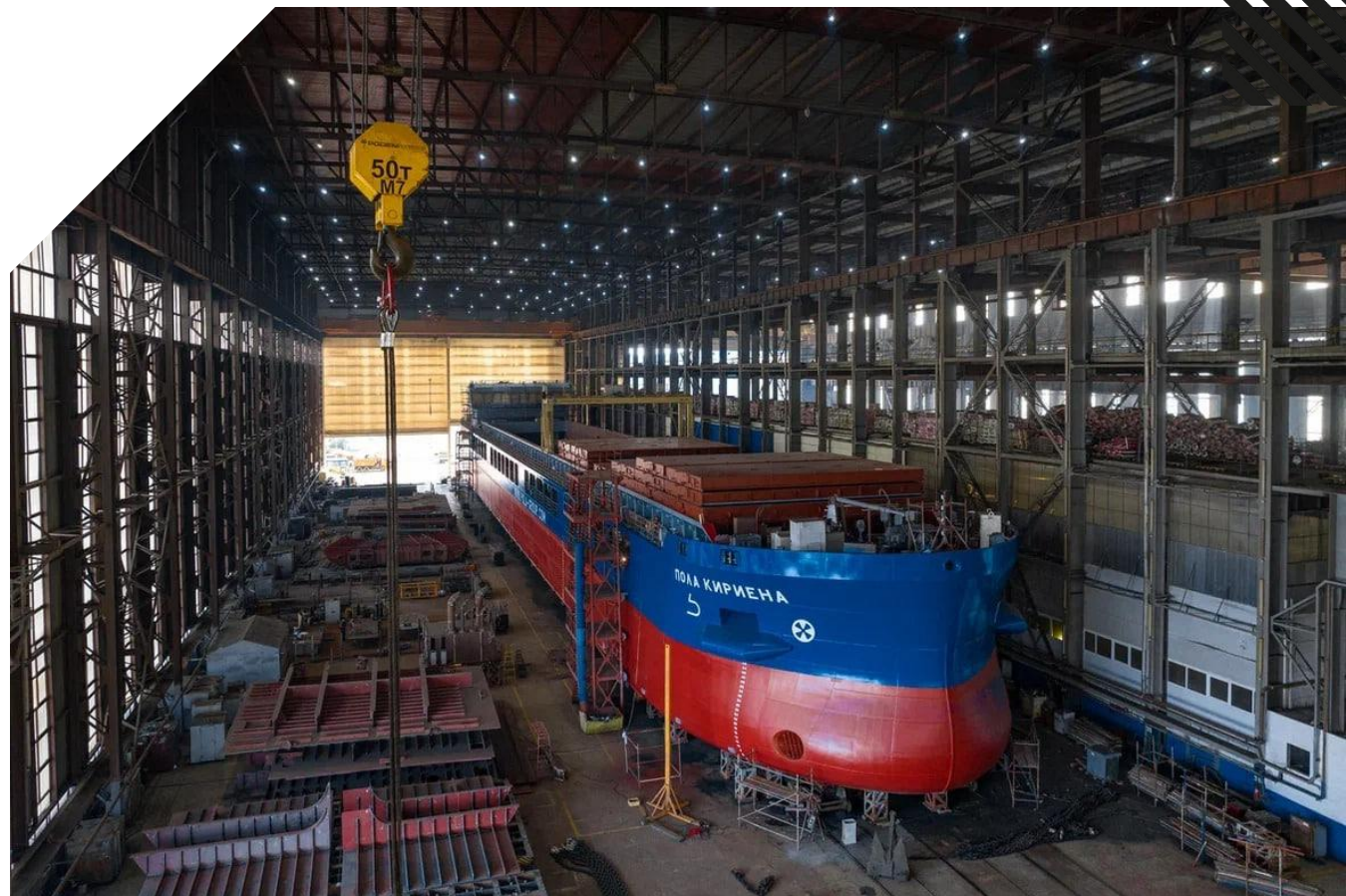
Невский ССЗ – одно из старейших предприятий водного транспорта на Северо-Западе России. Завод построил более 300 судов различного класса и назначения от малых пассажирских до буксиров и судов класса «река-море»



Численность персонала: 757 чел.



Сайт: <https://www.nssz.ru/>



Крупнейшие предприятия района



ООО «Петропродукт - Отрадное»



Год основания: 2004



Предприятие занимается производством пряностей и приправ, майонезов, масложировой продукции, а фабрика в Отрадном производит кетчупы, соусы, спреды и консервированные продукты



Численность персонала: 453 чел.



Сайт: <https://www.heinz.com/>



Крупнейшие предприятия района



ПАО «Завод «Ладога»



Год основания: 1965



Производство гидроакустической техники для ВМФ, стационарных систем оповещения и поиска. В 2025 году предприятие – участник федерального проекта «Производительность труда»



Численность персонала: 390 чел.



Сайт: <https://zavodladoga.ru/>



Трудовые ресурсы



Экономически активное население

61,2 тыс. человек



Средняя заработная плата

86,9 тыс. рублей



Образовательные учреждения

38 общеобразовательных учреждений,
25 653 обучающихся, из них:

- дошкольные образовательные учреждения – 4 844 человек
- общеобразовательные учреждения – 10 212 человек
- учреждения дополнительного образования – 10 597 человек
- Средние профессиональные обучения:

ГБПОУ ЛО «Техникум водного транспорта»
<http://spolokvt226.narod.ru/>

ГАПОУ ЛО «Кировский политехнический техникум»
<http://kpcollege.ru/>



Инвестиционные площадки Кировского района



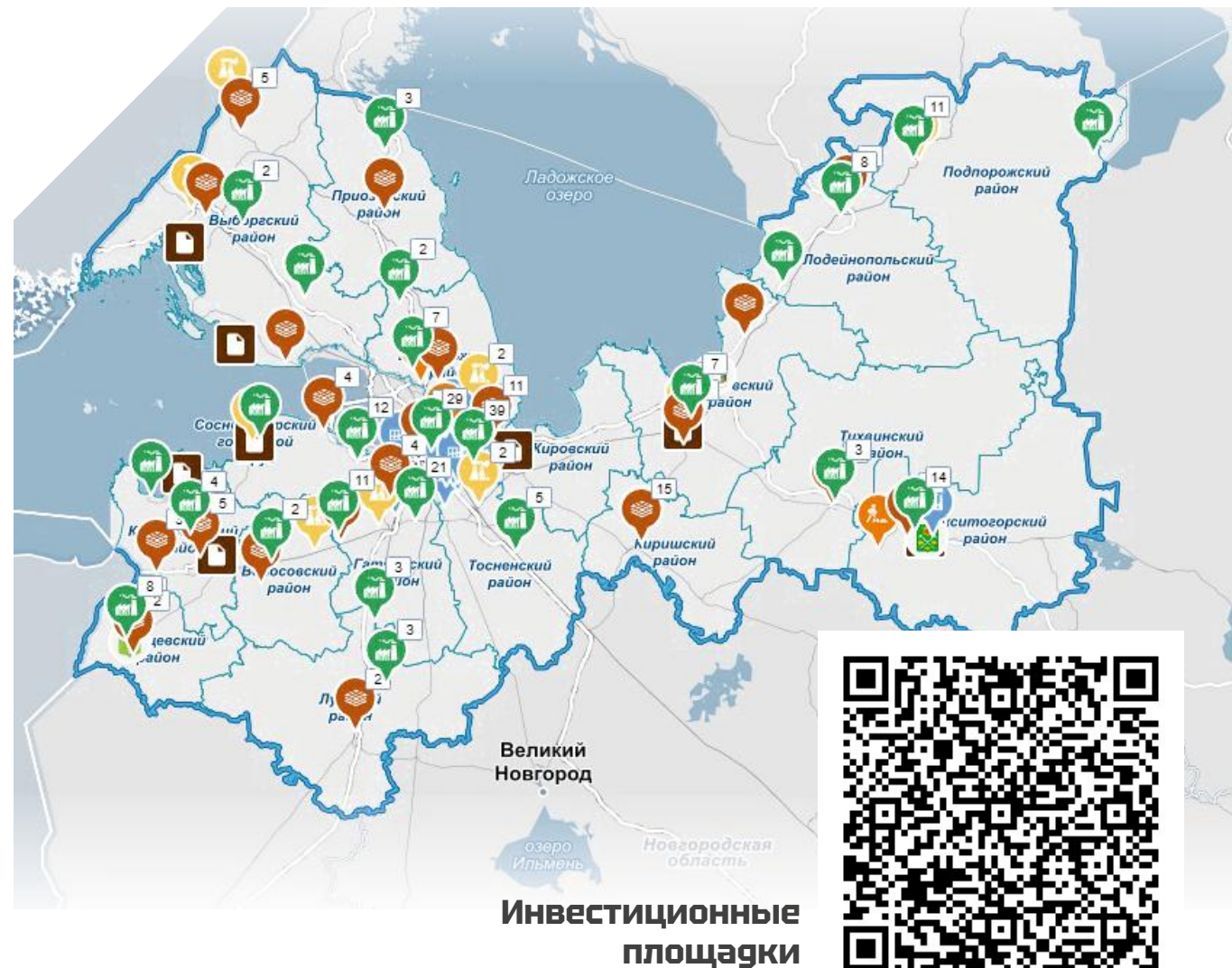
Карта инвестиционных площадок (ИРИС)

В инвестиционной карте Ленинградской области содержится информация о:

- **280** инвестиционных площадках
- **18** промышленных парках
- **214** инвестиционных проектах

Инвестиционная карта отражает:

- Схемы инвестиционных площадок
- Оценку существующей инфраструктуры
- Планы развития инфраструктуры
- Реализуемые инвестиционные проекты
- Категории земель, кадастровую карту, спутниковые снимки



Земельный участок, южная часть

г. Кировск, ул. Песочная, участок № 7

Вид разрешенного использования:
для строительства индустриального
технопарка

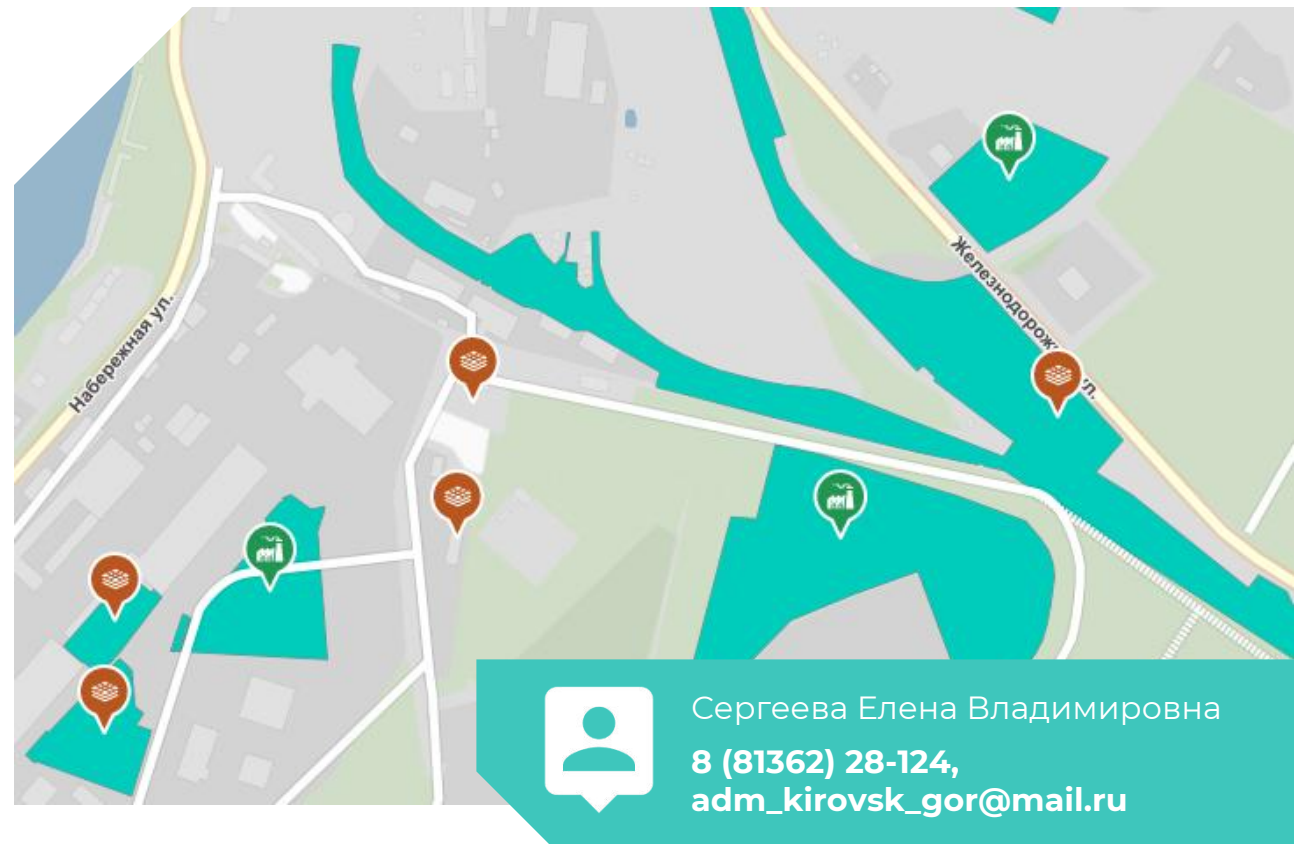
Класс опасности: 3-5

Общая площадь: 9,64 Га

Тип: greenfield

Форма собственности: неразграниченная

Варианты приобретения: аренда, продажа



ВОЗМОЖНО



ВОЗМОЖНО



ВОЗМОЖНО



ВОЗМОЖНО



ВОЗМОЖНО

Земельный участок «Северный»

г. Кировск, ул. Северная, 40

Вид разрешенного использования:
туристическое обслуживание

Категория земель: не установлен

Класс опасности: 4-5

Общая площадь: 2,2 га

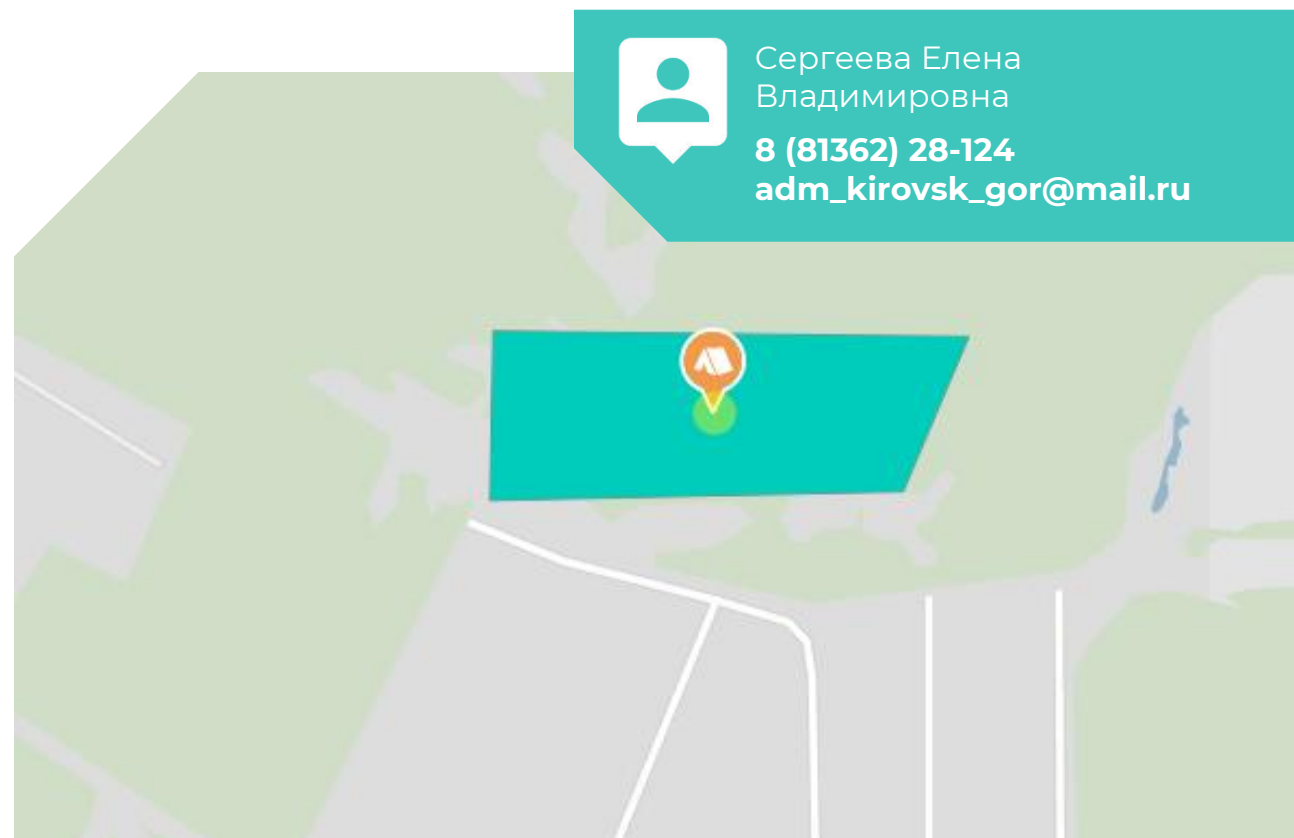
Тип: туристско-рекреационная

Форма собственности: неразграниченная

Варианты приобретения: аренда



Сергеева Елена
Владимировна
8 (81362) 28-124
adm_kirovsk_gor@mail.ru



ВОЗМОЖНО



ВОЗМОЖНО



ВОЗМОЖНО

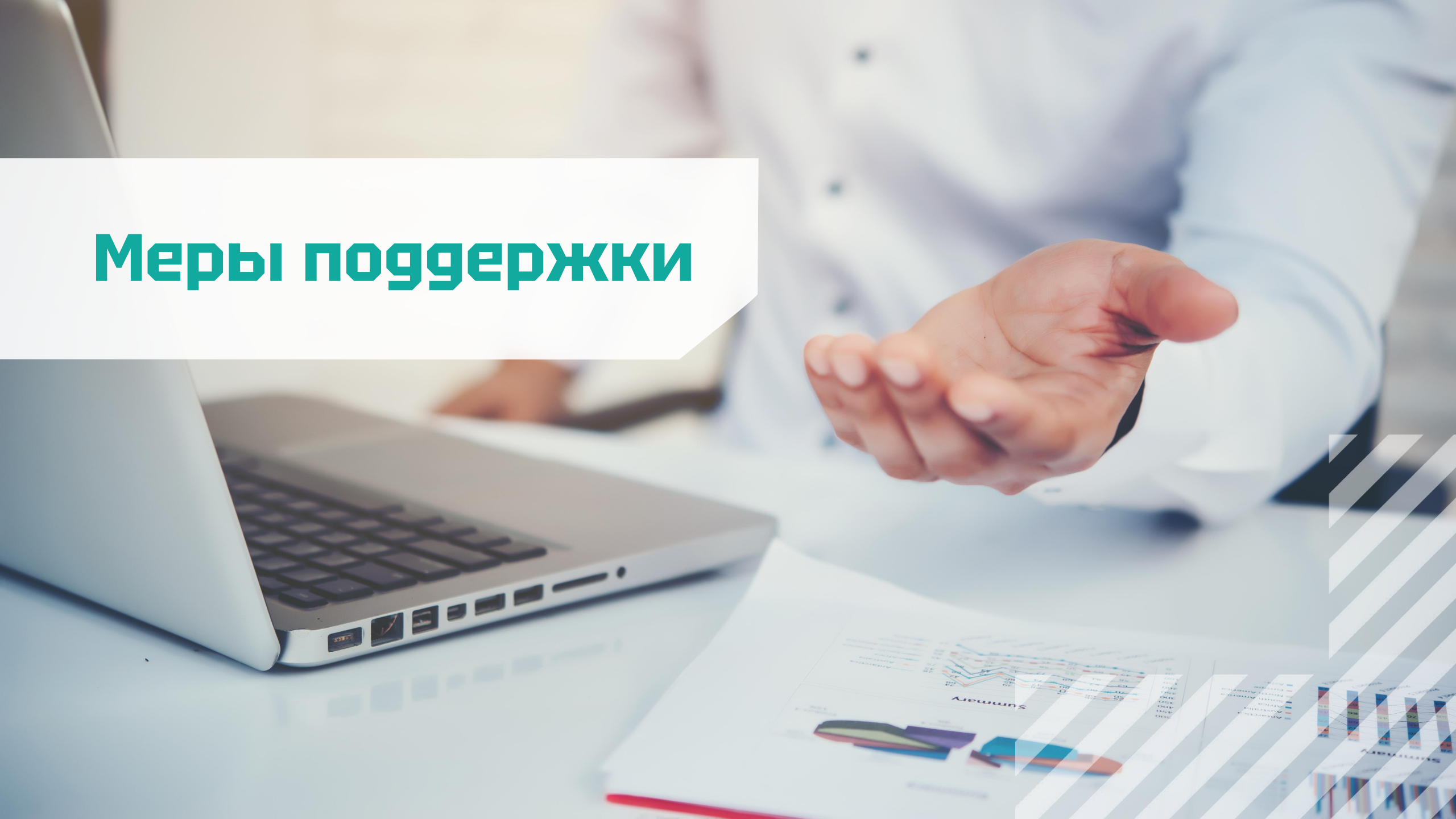


ВОЗМОЖНО



ВОЗМОЖНО

Меры поддержки



Об Агентстве экономического развития Ленинградской области



АГЕНТСТВО
ЭКОНОМИЧЕСКОГО
РАЗВИТИЯ
Ленинградской области



А.В. Михальченко
Директор
ГКУ «АЭРЛО»

Выступая в качестве **«единого окна»** администрации региона по сопровождению инвестиционных проектов, мы внедрили систему «Зеленый коридор для инвестора». Благодаря этому **наши инвесторы получают всестороннюю поддержку на любом этапе**, имеют возможность значительно сократить сроки реализации своих проектов и снизить транзакционные издержки.

«Зеленый коридор для инвестора» неоднократно удостоивался высоких оценок со стороны представителей бизнеса. Предприниматели, что, называется, **«голосуют ногами»**, постоянно обращаясь к нам с новыми проектами и делаясь успешным опытом с коллегами, которые затем также приходят в АЭРЛО. Это подтверждается и **трехкратным ростом количества проектов** на сопровождении по итогам 2024 года.

6,5 трлн
руб.

общий объем инвестиций
сопровождаемых проектов*

322

проекта на сопровождении
ГКУ «АЭРЛО»*



**Победитель в номинации
«Агентство развития
года»** по итогам
Национальной премии
«Лидеры инвестиционного
развития-2024»

*по состоянию на 30.10.2025

Система «Зеленый коридор для инвестора»

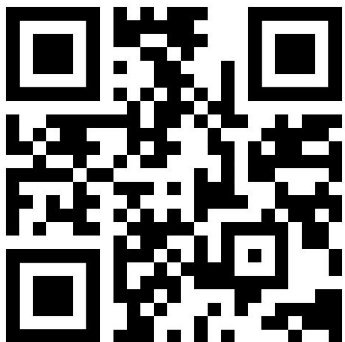
Комплексная поддержка бизнеса

0.

Регистрация

в Личном кабинете инвестора

на сайте
lenoblinvest.ru



1.

Преинвестиционный этап

- Анализ ЗУ, перевод ЗУ
- Подбор мер поддержки
(Региональный инвестиционный проект: 10% налог на прибыль, 0% налог на имущество)
- Взаимодействие с **инвеступолномоченным районом**
- Запрос в ресурсоснабжающую организацию о возможности подключения
- Подписание соглашения с Губернатором Ленинградской области на Петербургском международном экономическом форуме или Балтийском региональном инвестиционном форуме



2.

Инвестиционный этап

- Получение прав на земельный участок
- Сокращение сроков подключения к инженерной инфраструктуре
- Помощь в получении разрешения на строительство и разрешения на ввод в эксплуатацию
- Предоставление налоговых льгот и льготных займов



3.

Эксплуатационный этап

- Поддержка экспорта
- Повышение производительности труда
- Продвижение на внутреннем рынке



Организация встреч и совещаний с участниками Системы по проблемным вопросам Инвестора

Налоговые льготы

Региональный инвестиционный проект (РИП)

Закон Ленинградской области от 25.11.2019 № 89-оз



Снижение налога:
на прибыль **до 10%**
на имущество **до 0%**



Для инвестиционных
проектов от **50 млн руб.**



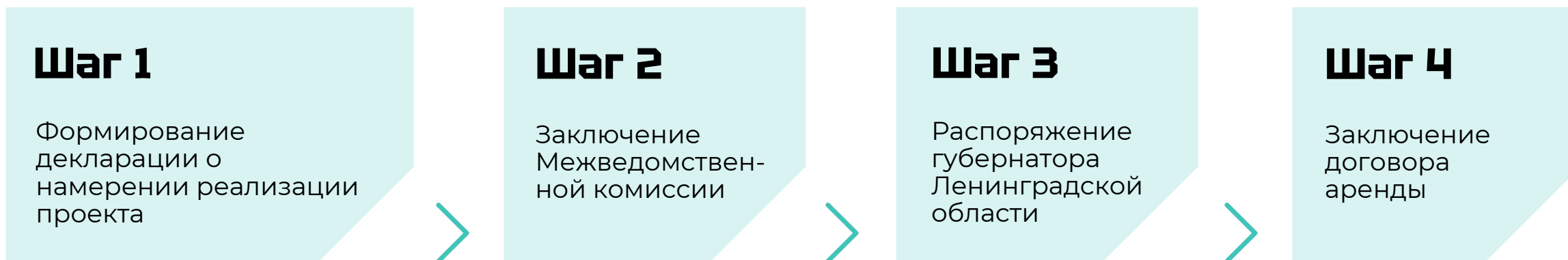
Полная информация
о мерах поддержки
для бизнеса



Предоставление земельного участка в аренду без проведения торгов

Закон Ленинградской области от 27.01.2016 № 1-оз

*только для земельных участков в муниципальной или региональной собственности



Общие критерии для предоставления меры поддержки



ОКВЭД подпункт 2 п. 1 ст. 3 (№ 1-оз)



От **200** млн руб.
объем инвестиций



Создание не менее **30** рабочих мест

Участие в программе промышленного туризма «Крутая Локация»

Промышленный туризм — это инструмент для компаний, позволяющий повысить **лояльность и прозрачность бренда**, а для туристов — увлекательный **способ узнать, «как это сделано»**

Предприятия-участники:

PORT
FAVOR
МОРСКОЙ ТЕРМИНАЛ
В УСТЬ-ЛУГЕ



Светогорский ЦБК



ТЕХНОНИКОЛЬ



Luzales



Лузалес

Systeme
electric

Выборжец
АГРОХОЛДИНГ



comazo



Путеводитель
по промышленному
туризму



Как стать участником программы «Крутая Локация»?

Шаги предприятия:

- 1 Подача заявки**
в Агентство экономического развития
Ленинградской области
- 2 Экспертный оценочный тур**
с участием выездной комиссии по оценке
соответствия объекта установленным критериям
- 3 Обучение сотрудников (по желанию)**
по программе «Организация промышленного
туризма»
- 4 Заключение Экспертного совета**
- 5 Интеграция в программу**

Заявки на участие в программе принимаются на почте:
av_mikhalchenko@lenoblinvest.ru
или по телефону: +7 (812) 644-01-23





Навигатор инвестора 2024

Актуальные меры
поддержки
инвесторов и
проектов



О системе «Зеленый коридор для инвестора»

Преимущества
для инвестора и интерфейс
«Личного кабинета
инвестора»



Инвестиционный паспорт района

Трудовые и природные
ресурсы района, его
социально-экономическое
развитие





ЗЕЛЕНый
КОРИДОР



ЛЕНИНГРАДСКАЯ
ОБЛАСТЬ



КИРОВСКИЙ
РАЙОН

ДОБРО ПОЖАЛОВАТЬ В КИРОВСКИЙ РАЙОН ЛЕНИНГРАДСКОЙ ОБЛАСТИ!



 lenoblinvest.ru



 kirovsk-reg.ru



 lenoblinvest

