

НАВИГАТОР ИНВЕСТОРА 2026



ЗЕЛЕНЫЙ
КОРИДОР



АГЕНТСТВО
ЭКОНОМИЧЕСКОГО
РАЗВИТИЯ
Ленинградской области



СОДЕРЖАНИЕ

4–9 Введение

- 4 О регионе
- 5 Приветствие Губернатора Ленинградской области
- 6 Преимущества локализации в Ленинградской области
- 8 Экономика
- 9 Инвестиции

10–27 Ключевые характеристики региона

- 10 Рейтинги
- 11 Трудовые ресурсы
- 12 Промышленность
- 13 Экспорт
- 14 Карта промышленности
- 16 Карта индустриальных парков
- 18 Транспортная инфраструктура
- 20 Карта портов
- 21 Портовая зона Усть-Луга
- 22 Портовая зона Высоцк
- 23 Портовая зона Приморск
- 24 Туристская инфраструктура
- 26 Промышленный туризм

28–41 Сопровождение инвестиционных проектов

- 28 Агентство экономического развития Ленинградской области
- 30 Балтийский региональный инвестиционный форум БРИФ
- 32 Петербургский международный экономический форум
- 34 Клиентоцентричная система «Зеленый коридор для инвестора»
- 35 Личный кабинет инвестора
- 36 Шаги инвестора при реализации инвестиционного проекта
- 38 Как работает «Зеленый коридор для инвестора»?
- 40 Механизм обратной связи

42–47 Меры поддержки инвесторов в регионе

48–70 Ключевые инвестиционные проекты Ленинградской области

О РЕГИОНЕ

Ленинградская область — один из главных промышленных центров нашей страны и ключевой транспортный хаб на Северо-Западе. Помимо обширной сети автомобильных и железнодорожных трасс, здесь расположены сразу **4 морских порта**, в том числе «Усть-Луга», который за последние годы превратился в крупнейший по объемам перевалки порт на Балтике.

Активно развивается и туристическая отрасль — поток желающих посетить 47 регион стабильно растет и в 2025 году уже превысил **8,8 млн поездок**. Администрация Ленинградской области привлекает значительные инвестиции в туристскую инфраструктуру, чтобы путешественники могли с комфортом наслаждаться природой и достопримечательностями, а бизнес — успешно развиваться, реагируя на растущий спрос.

Экономический рост, отличные перспективы туристического сектора, богатый промышленный и кадровый потенциал региона превратили Ленинградскую область в одного из лидеров по объемам инвестиций и количеству реализуемых бизнес-проектов.

Наш основной принцип — **«От инвестиций в экономику к инвестициям в человека»**. Высокие темпы ввода в эксплуатацию нового жилья, строительство школ, больниц и внимание властей региона к социальным вопросам делают Ленинградскую область привлекательным местом для жизни.





ПРИВЕТСТВИЕ ГУБЕРНАТОРА ЛЕНИНГРАДСКОЙ ОБЛАСТИ

Ленинградская область привлекательна для инвесторов по многим причинам. Выгодное логистическое положение, наличие квалифицированных кадров и доступ к крупным рынкам сбыта создают идеальную основу для реализации самых амбициозных проектов.

При этом мы понимаем, что стабильность и предсказуемость важны ничуть не менее. Наша инвестиционная команда старается сделать условия работы для бизнеса как можно более комфортными и понятными, а наши региональные практики неоднократно признавались лучшими в России.

Все меры поддержки объединены в экосистему «Зеленый коридор для инвестора», которая позволяет быстрее запускать проекты и тратить значительно меньше времени и усилий на их реализацию.

Так, сроки ответов на запросы, благодаря «Зеленому коридору», сократились с 30 до 5 дней, в результате чего бизнес получил возможность существенно снизить свои транзакционные издержки.

Именно кропотливая ежедневная работа экономического блока и инвестиционной команды Ленобласти позволяет создавать атмосферу доверия между бизнесом и властью. Благодаря этому за последние 5 лет количество проектов, которые мы ежегодно принимаем на сопровождение, выросло в 3,5 раза, а совокупный инвестиционный портфель 47 региона за тот же период увеличился почти в 10 раз – с 693 млрд до 6,8 трлн рублей.

«Навигатор инвестора» – это не только ваш гид по мерам поддержки, но и приглашение к локализации в Ленинградской области!

Александр Дрозденко
губернатор Ленинградской области

ПРЕИМУЩЕСТВА ЛОКАЛИЗАЦИИ В ЛЕНИНГРАДСКОЙ ОБЛАСТИ

Выгодное географическое расположение

- Имеет выход к Балтийскому морю
- Расположен на пересечении международных транспортных коридоров
- Терминальные мощности портовой инфраструктуры Ленинградской области позволяют обработать 207,8 млн тонн грузов
- Логистический комплекс региона обеспечивает 24% от всей перевалки морскими портами внешнеторговых грузов в РФ

Второй по величине потребительский рынок в РФ

- Население Ленинградской области и Санкт-Петербурга составляет 7,7 млн человек
- В радиусе 1000 км проживает 118 млн человек

Трудовые ресурсы

- Общий рынок труда в агломерации с Санкт-Петербургом
- Наличие квалифицированных рабочих и управленческих кадров

Эффективная работа с бизнесом по системе «Зеленый коридор для инвестора»

- Создано единое цифровое окно «Личный кабинет инвестора» с возможностью отследить историю и сроки по проектам в онлайн-формате
- Инвестор снижает транзакционные издержки за счет сокращения сроков ответа с 30 до 5 дней
- В рамках Личного кабинета инвестора реализован Механизм обратной связи, где инвестор подает обращения, отслеживает истории взаимодействий без перехода на другие платформы, а также может оценить качество ответа
- Система «Зеленый коридор для инвестора» признана одной из лучших управленческих практик по данным Минэкономразвития РФ и Агентства стратегических инициатив
- Победитель ЛИРА-2024 (Национальная премия НАИИР «Лидеры инвестиционного развития») в номинации «Лучшая масштабируемая практика»
- Систему «Зеленый коридор для инвестора» уже внедрились такие регионы РФ, как Волгоградская и Псковская области, Республика Бурятия, Камчатский и Приморский края



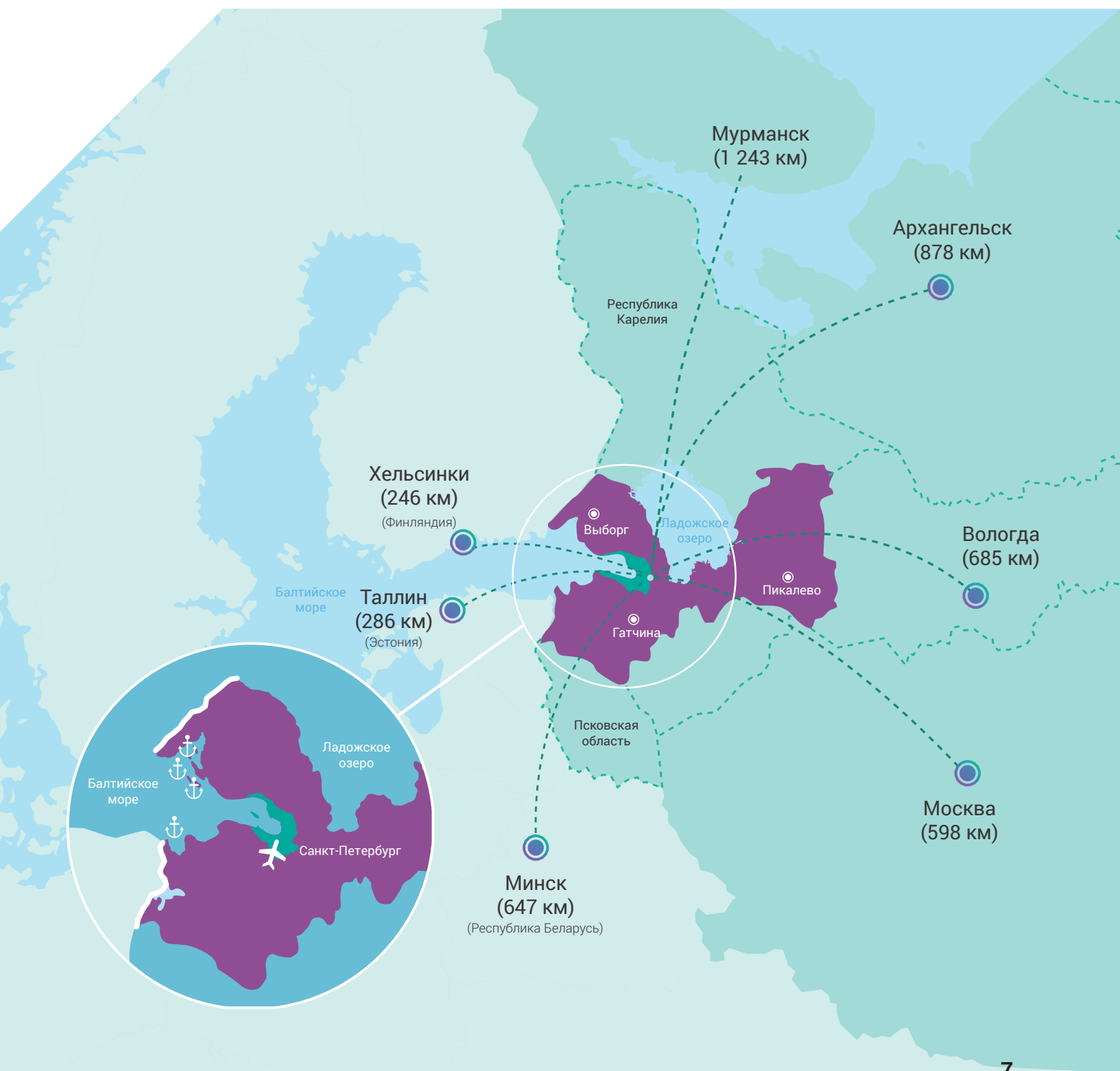
83 908

км²
площадь



2 059 500

чел.
население
на 01.01.2025

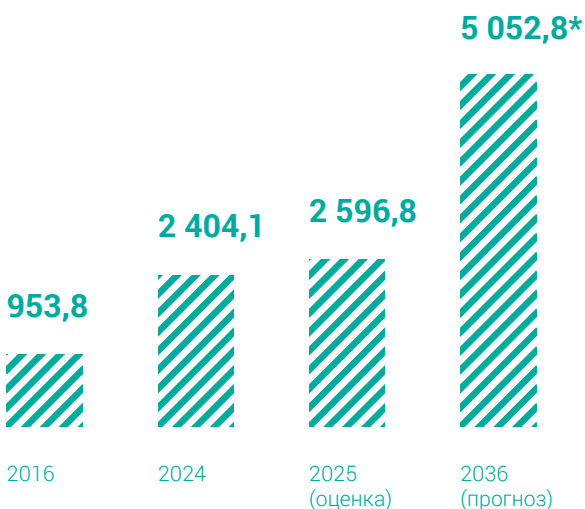


ЭКОНОМИКА

Источник данных: Комитет экономического развития и инвестиционной деятельности Ленинградской области

Ленинградская область прочно удерживает лидирующие позиции по многим показателям социально-экономического развития, причем не только среди регионов Северо-Западного Федерального округа. Темп реального прироста ВРП в регионе за период 2016–2025 гг. составил 47,3%.

Динамика ВРП, млрд руб.



* постановление Правительства Ленинградской области от 23.01.2026 № 44



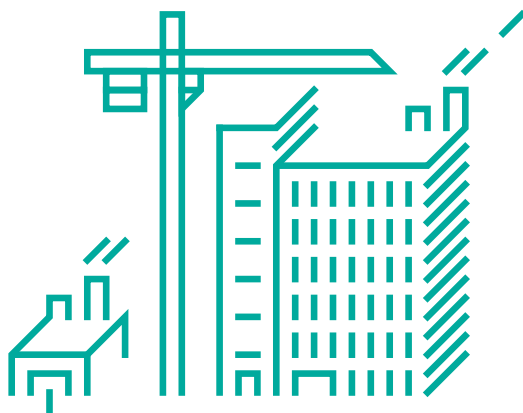
Структура Валового регионального продукта в 2024 году

2,4 трлн руб.

- 27,4% обрабатывающие производства
- 14,6% транспортировка и хранение
- 12,9% строительство
- 9,6% торговля
- 35,5% другое

За последние 10 лет ВРП Ленобласти увеличился в 1,5 раза и сегодня превышает 2,5 триллиона рублей. Это абсолютный исторический рекорд.

Александр Дрозденко
губернатор Ленинградской области



ИНВЕСТИЦИИ

Источник данных: Комитет экономического развития и инвестиционной деятельности Ленинградской области

Ленинградская область лидирует среди регионов России по объему инвестиционного портфеля. В 2025 году было привлечено 1,6 трлн рублей, что на 29,8% больше, чем годом ранее. За последние 10 лет общий объем инвестиций в основной капитал составил около 6,4 трлн рублей. По такому показателю, как соотношение объема инвестиций к ВРП, Ленинградская область вполне может соперничать с самыми развитыми экономиками мира.

Структура инвестиций в основной капитал по видам экономической деятельности в 2025 году (средние и крупные предприятия)

1,6 трлн руб.



71,5%	обрабатывающие производства
10,1%	транспортировка и хранение
5,0%	обеспечение электрической энергией, газом и паром; кондиционирование воздуха
4,6%	деятельность по операциям с недвижимым имуществом
8,8%	прочее

1 место

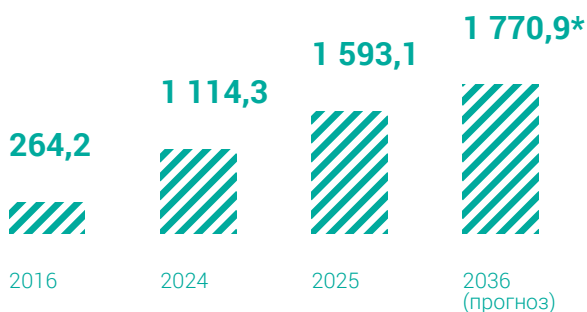
среди регионов РФ по инвестициям в промышленное строительство*

* (по данным Инвестиционно-аналитической группы «ПКР»)

61,3%

отношение объема инвестиций в основной капитал к ВРП в 2025 году (согласно актуальной оценке)

Динамика инвестиций, млрд руб.



* постановление Правительства Ленинградской области от 23.01.2026 № 44

Топ 3 отрасли по объему инвестиций в проекты на активных стадиях:

- Нефтегазохимическая промышленность
- Логистика
- ТЭК



Инвестиции в основной капитал за последние 10 лет выросли в 3,7 раза. По итогам 2025 года — это рекордные 1,6 трлн рублей и рост в 1,3 раза. Это подтверждает устойчивость экономики и высокую инвестиционную привлекательность Ленинградской области.

Егор Мищеряков

вице-губернатор Ленинградской области по экономическому развитию — председатель комитета по экономическому развитию и инвестиционной деятельности

РЕЙТИНГИ



AAA (наивысший)

рейтинг кредитоспособности для регионов, прогноз – «стабильный»



IC3 (высокий)

уровень инвестиционной привлекательности региона в 2025 году



1 место

по экономическому развитию среди субъектов РФ



4 место

по эффективности управления в политико-управленческом, социальном и финансово-экономическом блоках



7 место

по качеству жизни среди регионов РФ



10 место

в рейтинге инвестиционной привлекательности среди регионов РФ

ТРУДОВЫЕ РЕСУРСЫ

Источник данных: Петростат

Ленинградская область является вторым по объему рынком труда на Северо-Западе России. Трудоспособное население региона составляет порядка 1,2 миллиона человек, причем значительная его часть — это высококвалифицированные специалисты. К тому же, расположение здесь производств предоставляет доступ к трудовым ресурсам Санкт-Петербурга, так как город и область образуют почти единую агломерацию, а маятниковая миграция стала обычным явлением. Ежедневно в Санкт-Петербург на работу приезжают более 180 тысяч областных жителей, в то время как из города на предприятия области отправляется до 5 тысяч специалистов.

Динамика среднемесячной начисленной заработной платы одного работника в 2016–2025 гг., руб.



Численность рабочей силы

1 143,2 тыс. чел.

97,2% 1 111,3 тыс. чел. численность занятых
2,8% 31,9 тыс. чел. численность безработных

Номинальная и реальная заработная плата, % к 2024 г.

116,3% номинальная
106,3% реальная

Уровень официальной безработицы по итогам 2025 г., %

0,2% Ленобласть
0,4% СЗФО
0,4% Россия

Ленинградская область — это место, где можно не только отдыхать, здесь созданы отличные условия и для жизни, и для работы. Мы строим комфортабельное жилье, современные больницы, школы и детские сады, чтобы люди, которые приезжают к нам работать, могли создать семью и связать свое будущее с регионом. Только за последние пять лет мы создали более 11 тысяч новых рабочих мест и остаемся одним из немногих регионов России, где стабильно сохраняется положительный миграционный прирост.

Александр Дрозденко
губернатор Ленинградской области

ПРОМЫШЛЕННОСТЬ

Источник данных: Комитет экономического развития и инвестиционной деятельности Ленинградской области

Промышленные предприятия выступают основным источником пополнения регионального бюджета и обеспечивают работой почти треть трудоспособного населения Ленобласти. Наилучшую динамику роста за последний год показывают производство кокса и нефтепродуктов, пищевых продуктов, химических веществ и химических продуктов.

136,4% | индекс промышленного производства в период с 2016 по 2025 гг.

ПОДДЕРЖКА РЕГИОНАЛЬНОЙ ПРОМЫШЛЕННОСТИ



Промышленное производство является основой экономики Ленинградской области, составляя около трети ВРП. С точки зрения ведущих отраслей – промышленность региона весьма разнообразна, что повышает устойчивость социально-экономического развития даже в периоды серьезных трансформаций. Задача Правительства Ленинградской области – оказывать всестороннее содействие промышленным предприятиям.

Лина Никифорова

заместитель председателя комитета экономического развития и инвестиционной деятельности Ленинградской области

Центр помогает оптимизировать производственные процессы на предприятиях Ленинградской области и расширить рынки сбыта промышленной продукции как внутри страны, так и за ее пределами.



Структура центра:

Центр поддержки экспорта

- вовлечение региональных компаний в экспортную деятельность
- оказание услуг и организация мероприятий для экспортно ориентированных компаний
- увеличение количества экспортеров региона
- стимулирование роста объемов экспорта у региональных производителей

Центр кластерного развития

- стимулирование кооперационных связей
- поддержка кластерных инициатив и совместных проектов
- организация участия в выставках и бизнес-миссиях внутри России
- консультирование по мерам господдержки

Региональный центр компетенций

- реализация федерального проекта «Производительность труда» в регионе
- консультирование по реализации проектов внедрения принципов бережливого производства
- проведение аудита производственной системы предприятия
- обучение сотрудников инструментам бережливого производства



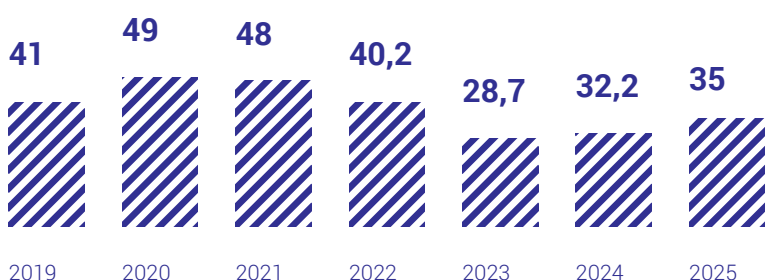
Сайт ЦРП ЛО

ЭКСПОРТ

Источник данных: Комитет экономического развития и инвестиционной деятельности Ленинградской области

В рамках национального проекта «Международная кооперация и экспорт» поставлена ключевая задача развития промышленности — увеличение объема экспорта несырьевых неэнергетических товаров организаций-экспортеров из числа субъектов малого и среднего предпринимательства.

Доля несырьевого неэнергетического экспорта в общем объеме экспорта в 2019–2025 гг., %



26,2

млн долл.

объем поддержанного экспорта в 2025 году

33

субъекта

МСП Ленобласти были выведены на зарубежные рынки в 2025 году

РАСШИРЯЕМ ГЕОГРАФИЮ БИЗНЕСА ЛЕНИНГРАДСКОЙ ОБЛАСТИ

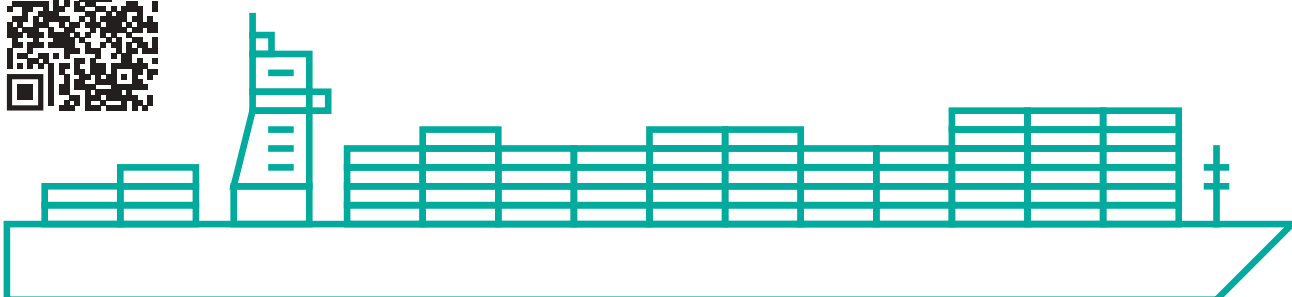
Центр поддержки экспорта помогает промышленным предприятиям Ленинградской области выводить продукцию на международные рынки, создавая условия для устойчивого роста регионального экспорта.

Услуги Центра поддержки экспорта:

- содействие в приведении продукции в соответствие с требованиями, предъявляемыми на внешних рынках (сертификация, стандартизация, необходимые разрешения)
- софинансирование части затрат на сертификацию продукции, предназначенной для экспорта
- софинансирование транспортировки продукции, предназначенной для экспорта
- организация участия в международных выставках и бизнес-миссиях
- размещение продукции в шоуруме в г. Ташкенте, Узбекистан
- правовая экспертиза экспортного контракта
- размещение на международных электронных торговых площадках
- обучение по ВЭД (акселерационные программы)



Сайт ЦПЭ ЛО



КАРТА ИНДУСТРИАЛЬНЫХ ПАРКОВ ЛЕНИНГРАДСКОЙ ОБЛАСТИ

География промышленных парков охватывает практически все муниципальные районы Ленобласти. Промышленные парки и технопарки в соответствии с законодательством Ленинградской области являются объектами регионального значения.

Сведения о Нанопарке «Гатчина», а также об промышленных парках «Левобережный», «Пикалево», «Кола» включены в федеральный реестр Минпромторга России.

На территории всех действующих парков имеется возможность подключения к сетям газо-, электро- теплоснабжения, водоснабжения и водоотведения, имеется хорошая транспортная доступность.



Основная специализации парков:

- машиностроение
- металлообработка
- литейное производство
- деревообработка
- производство пластмассовых изделий
- пищевая и легкая промышленность
- производство лекарственных средств
- производство строительных материалов и оборудования
- размещение промышленно-складских и логистических комплексов



Карты
промышленных
парков



Действующие парки:

- 1** Индустриальный парк «Северо-Западный нанотехнологический центр» (Нанопарк «Гатчина»)
- 2** Индустриальный парк «Гринстейт»
- 3** Индустриальный парк «Левобережный»
- 4** Индустриальный парк «Уткина Заводь Девелопмент»
- 5-9** Индустриальные парки М10 («Красный Бор», «Ям-Ижора», «Пионер», «Тельмана», «Никольское»)

Создаваемые парки:

- Индустриальный парк «Пикалево»
- Индустриальный парк «Кола»
- Индустриальный парк «RAUM Бугры»
- Экопромышленный парк
- Индустриальный парк «IP Разметелево»



ТРАНСПОРТНАЯ ИНФРАСТРУКТУРА

Ленинградская область имеет крайне выгодное географическое положение, абсолютно уникальное для Российской Федерации. Регион располагается в створе сразу трех международных транспортных коридоров: евроазиатского коридора «Транссиб» (TS), МТК «Север – Юг» (NS) и панъевропейского транспортного коридора №9 (PE9).

3 609 | **КМ**
железных
дорог

1 839 | **КМ**
федеральных
дорог

1 780 | **КМ**
судоходных
путей

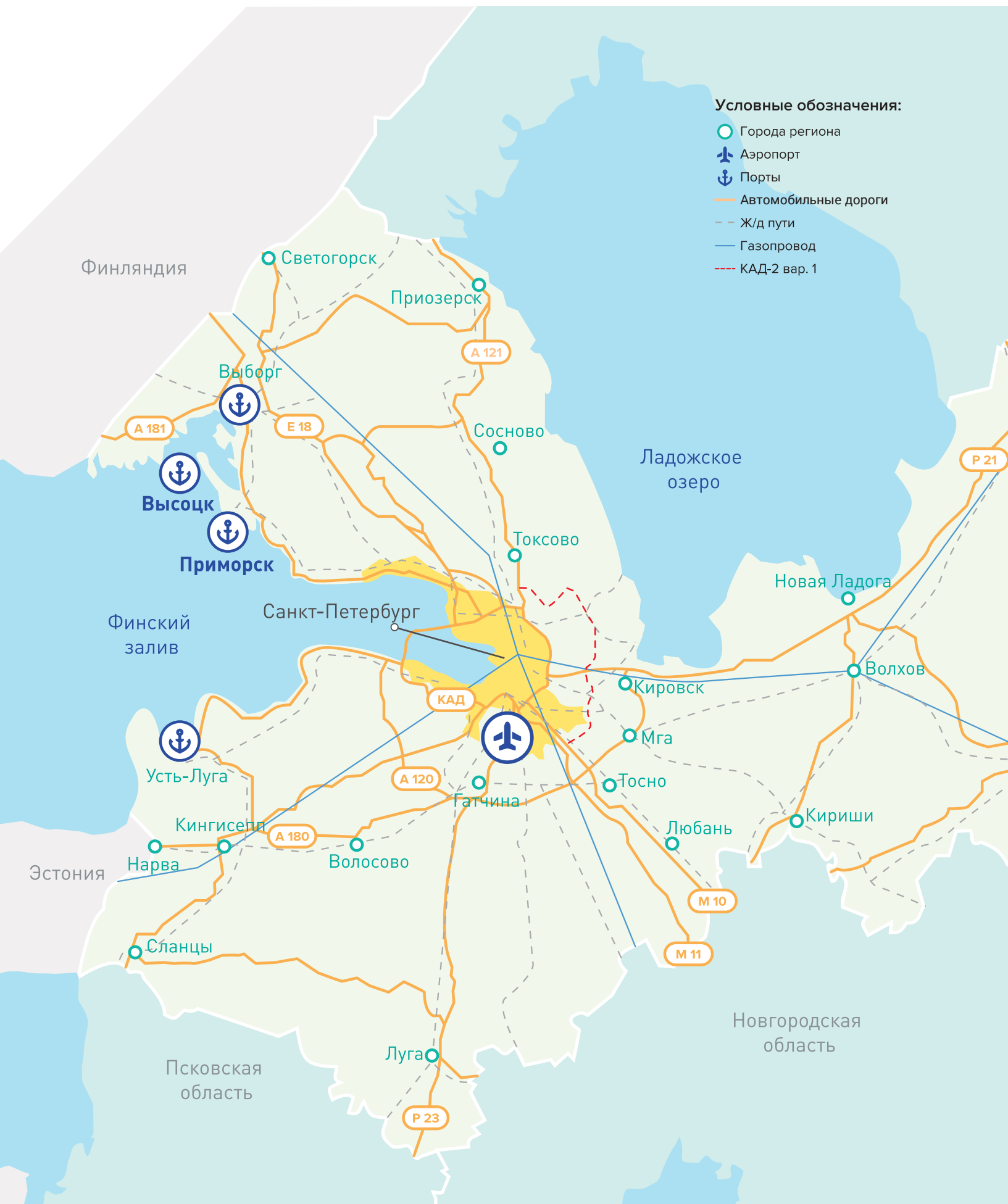
21 858 | **КМ**
автомобильных
дорог

4 627 | **КМ**
магистральных
газопроводов



Федеральные трассы:

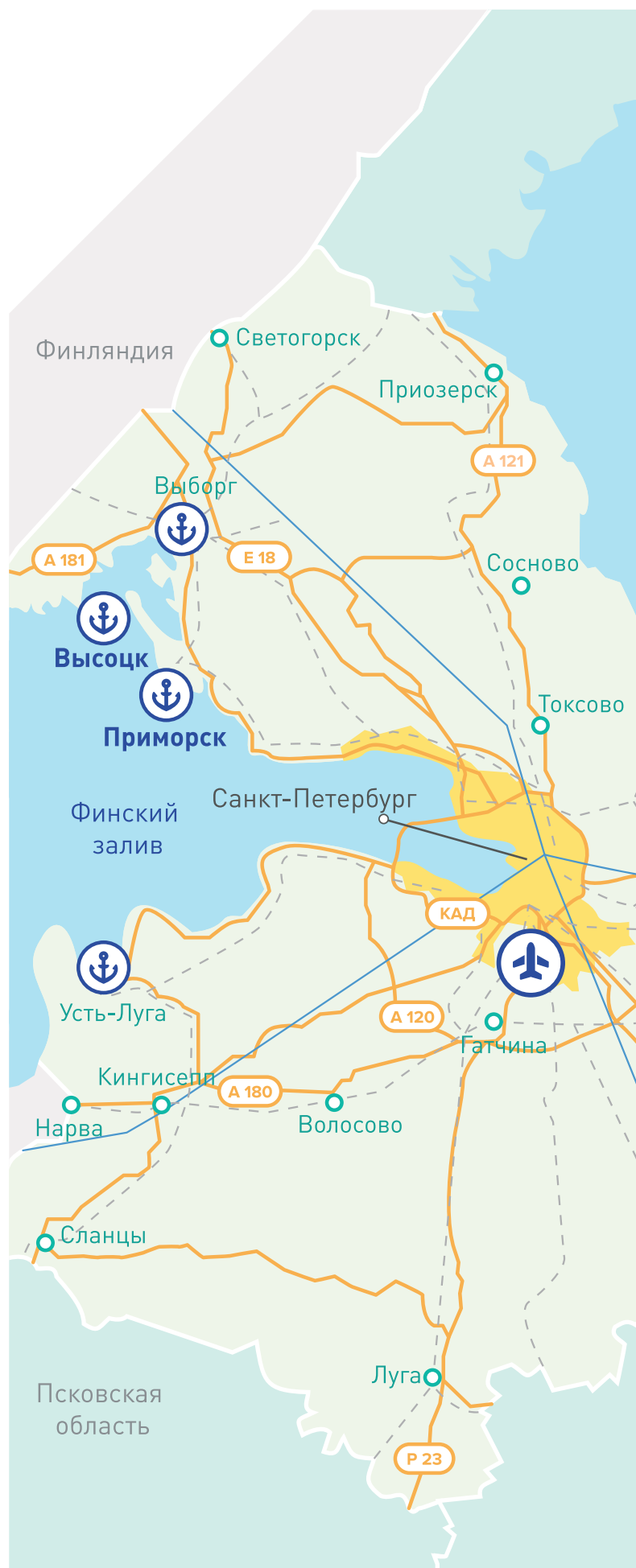
- А118 КАД
- М-10 «Россия»
- М-11 «Нева»
- Р-21 «Кола»
- А-120 «Санкт-Петербургское южное полукольцо»
- А-121 «Сортавала»
- А-181 «Скандинавия»
- А-114 Вологда – Тихвин – автомобильная дорога Р-21 «Кола»
- А-180 «Нарва»
- Р-23 Санкт-Петербург – Псков – Пустошка – Невель – граница с Республикой Беларусь
- А-215 Лодейное Поле – Вытегра – Прокшино – Плесецк – Брин – Наволок



КАРТА ПОРТОВ

Благодаря наличию выхода к Балтийскому морю торговые порты Ленинградской области приобрели ключевую роль в формировании транспортно-логистической системы региона. Окружающие их территории постепенно превратились в современные индустриальные зоны, в которых создаются инновационные производства и строится инфраструктура, необходимая для экспорта и импорта самой широкой номенклатуры товаров.

Грузооборот всех портов Ленинградской области в 2025 году составил 207,8 млн тонн.



ПОРТОВАЯ ЗОНА УСТЬ-ЛУГА

140 | **КМ**
до г. Санкт-Петербурга

61 | **КМ**
до г. Кингисеппа

Терминалы:

1. ООО «Ультрамар»
2. ООО «Терминал «Новая Гавань»
3. Вистинский топливный терминал
4. Универсальный торговый терминал Лугапорт, НОВОТРАНС
5. ООО «Еврохим Терминал Усть-Луга» (терминал Порт Фавор)
6. ООО «Новатэк Усть-Луга»
7. ООО «Невская трубопроводная компания»
8. ООО «Усть-Луга Ойл»
9. ООО «Европейский серный терминал»
10. ООО «УПК»
11. АО «Ростерминалуголь»
12. ООО «Транснефть-Порт Усть-Луга»
13. ООО «Новые коммунальные технологии»
14. АЖПК «Росморпорт»
15. АО «УЛКТ»
16. ООО «Портэнерго»
17. ООО «Балтийский метанол»
18. ООО «Перегрузочный пункт»
19. АО «Терминал «Фактор»»

Кингсеппский район, п. Усть-Луга, д. Вистино

Условные обозначения

- Действующий терминал
- Проектируемый терминал
- Производственные зоны
- Жилая застройка
- Железнодорожные пути
- ⚡ Действующая электроподстанция 110 кВ
- ⚡ Планируемая электроподстанция 110 кВ
- Воздушные линии электропередач 110 кВ
- Планируемый магистральный газопровод
- Линейные объекты КПЭГ
- ⊞ Железнодорожные станции



ПОРТОВАЯ ЗОНА ВЫСОЦК

100 | **КМ**
до г. Санкт-Петербурга

26 | **КМ**
до г. Выборга

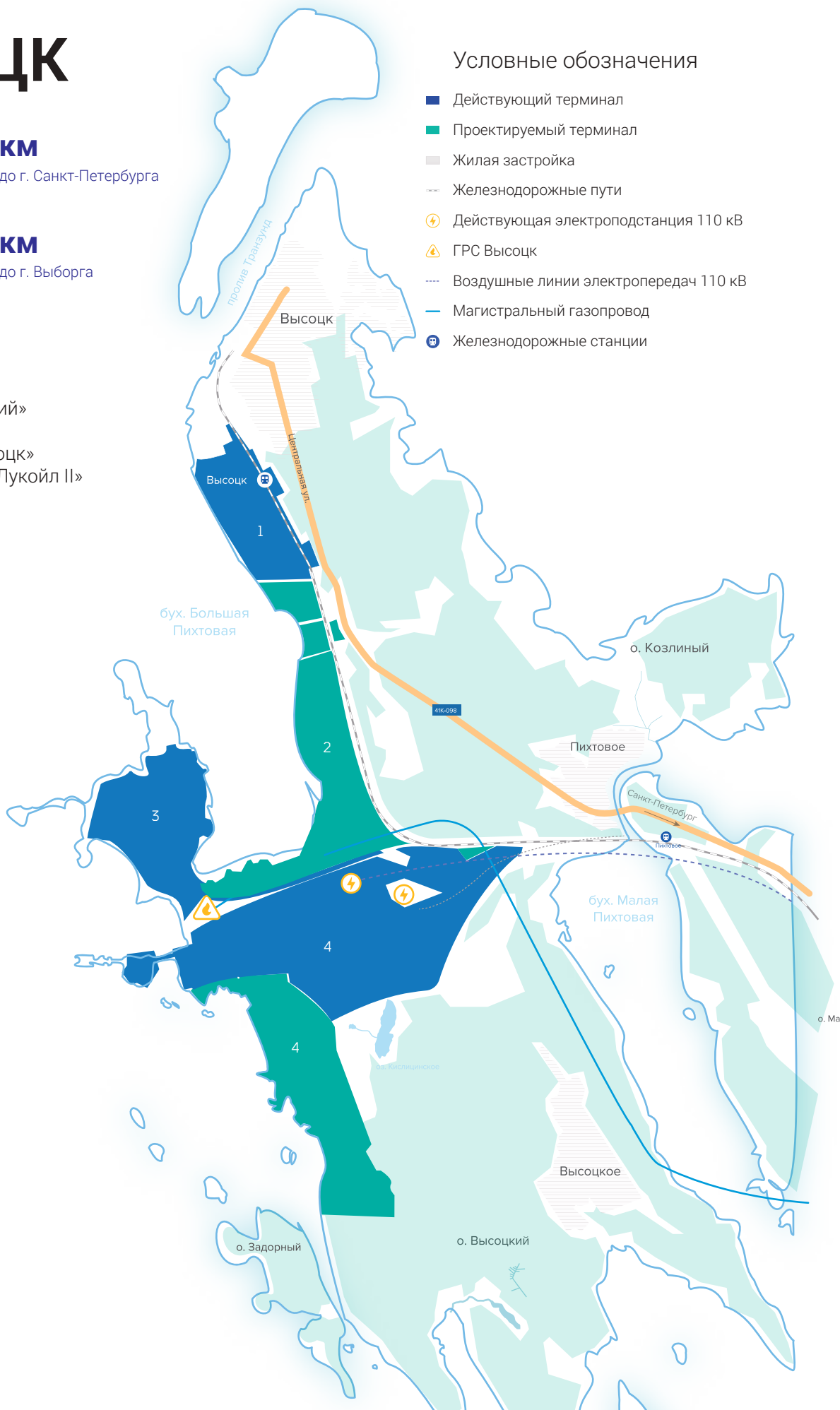
Терминалы:

1. 000 «Порт Высоцкий»
2. 000 «Технотранс»
3. 000 «Криогаз-Высоцк»
4. 000 «РПК-Высоцк Лукойл II»

Выборгский район, г. Высоцк

Условные обозначения

- Действующий терминал
- Проектируемый терминал
- Жилая застройка
- Железнодорожные пути
- ⚡ Действующая электроподстанция 110 кВ
- ⚠ ГРС Высоцк
- Воздушные линии электропередач 110 кВ
- Магистральный газопровод
- Ⓜ Железнодорожные станции



ПОРТОВАЯ ЗОНА ПРИМОРСК

Выборгский район,
г. Приморск

100 | **КМ**
до г. Санкт-Петербурга

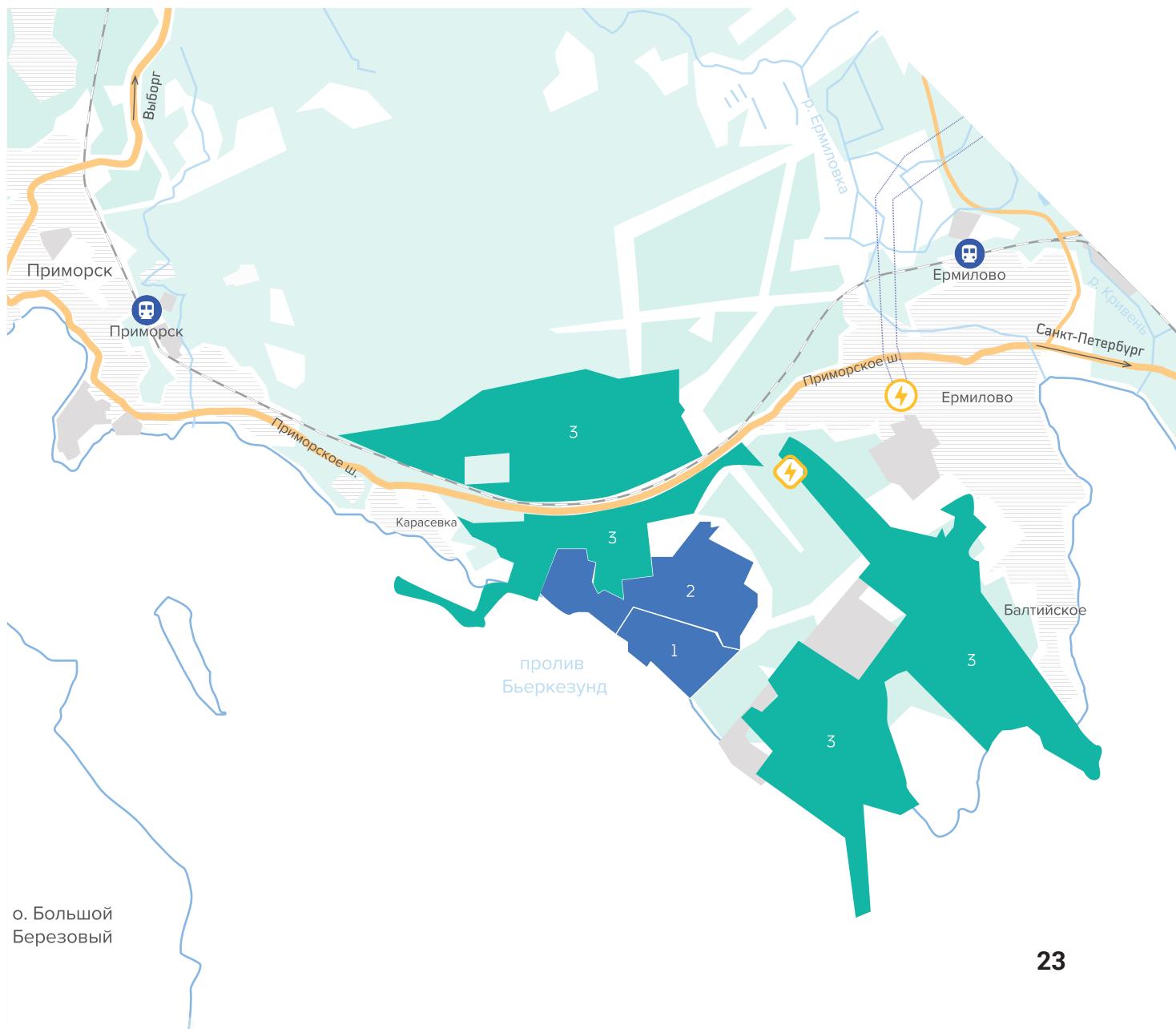
49 | **КМ**
до г. Выборга

Условные обозначения

- Действующий терминал
- Проектируемый терминал
- Производственные зоны
- Жилая застройка
- Железнодорожные пути
- ⚡ Действующая электроподстанция 110 кВ
- ⚡ Планируемая электроподстанция 110 кВ
- Воздушные линии электропередач 110 кВ
- ⊕ Железнодорожные станции

Терминалы:

- 000 «Приморский торговый порт»
- 000 «Транснефть — Порт Приморск»
- 000 «Приморский УПК»



о. Большой
Березовый

ТУРИСТСКАЯ ИНФРАСТРУКТУРА ЛЕНИНГРАДСКОЙ ОБЛАСТИ

Сегодня Ленинградская область — одно из самых популярных туристических направлений в России.

В последние 10 лет руководством региона была проделана колоссальная работа, созданы новые туристические маршруты, построены современные отели и базы отдыха. Успешно развиваются и привлекают все больше посетителей горнолыжные курорты Ленинградской области: «Игора», «Охта Парк», «Золотая долина» и «Красное озеро». Летом туда едут любители активного отдыха, зимой — поклонники лыж и сноубордов, в результате поток туристов не иссякает круглый год.

Индустрия гостеприимства, наряду с промышленностью и логистической, является ключевой отраслью экономики Ленинградской области, причем регион обладает огромным потенциалом для развития как классических видов туризма, так и новых направлений, таких как экотуризм, военно-патриотический, гастрономический и промышленный туризм.

На территории области ежегодно проводится свыше 700 культурных мероприятий на любой вкус: это исторические реконструкции, музыкальные и кинофестивали, этно-праздники, регаты и ралли.

> 4 900 |

памятников истории и культуры

> 1 500 |

мест общественного питания

536

коллективных средств размещения (базы отдыха, туристические базы и гостиницы, гостевые дома, кемпинги, санатории и пансионаты)



Туристский портал Ленинградской области

В последние годы в Ленинградской области построено несколько современных, в том числе всесезонных курортов, введено в эксплуатацию большое количество отелей и гостиниц. Это позволило почти полностью решить вопрос дефицита номерного фонда и превратить туризм в ключевую отрасль экономики региона. Появилось несколько популярных фестивалей, развиваются новые направления, такие как промышленный или экологический туризм. Турпоток продолжает расти: только за прошлый год он увеличился на 17%. Сегодня Ленинградская область ежегодно принимает более 6,5 миллионов туристов в год — это в два раза больше, чем пять лет назад.

Александр Дрозденко
губернатор Ленинградской области

Всесезонный курорт «Охта Парк»



Фестиваль «Корюшка идет!»



Автодром «Игора Драйв»



Музей-заповедник «Монрепо»



Фестиваль «Русская крепость» в Музее-крепости «Корела»



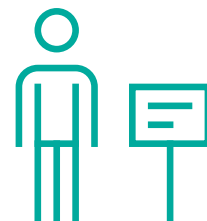
Средневековый замок в Выборге



ТУРИСТСКАЯ ИНФРАСТРУКТУРА ЛЕНИНГРАДСКОЙ ОБЛАСТИ

В области экологического туризма Ленинградская область активно развивает проект «Тропа 47», который стал одной из крупнейших в России программ по созданию и благоустройству экомаршрутов.

Проект пользуется огромной популярностью среди жителей и гостей региона и сумел стать визитной карточкой Ленинградской области. Все маршруты благоустроены и оборудованы информационными щитами и зонами отдыха. Многие проходят через особо охраняемые природные территории, давая посетителям возможность понаблюдать за редкими видами животных и птиц.



Экотропа «Лиственничная роща»

- Выборгский район, п. Роцино
- 17 км от Санкт-Петербурга
- Протяженность — 5,5 км

Линдуловская роща — объект наследия ЮНЕСКО и особо охраняемая природная территория. Заказник создали для сохранения старейшего в России искусственного насаждения лиственницы. В XVIII веке здесь по заданию Адмиралтейской коллегии выращивали деревья для кораблестроения. С 1856 года роща стала заповедной. Сегодня самые крупные деревья достигают метра в диаметре и более 50 метров в высоту. В заказнике обустроена экотропа «Лиственничная роща» (длина 5,5 км), которая проходит по холмистой местности вдоль реки Роцинки. Маршрут особенно красив зимой и займет не более полутора часов.

Экотропа «Озеро Шимпалатовское»

- Всеволожский район, ГПЗ «Коккоревский»
- 41 км от Санкт-Петербурга
- Протяженность — 2 км

Здесь обитает более 200 видов птиц. Информация на тропе создана совместно с биологом Павлом Глазковым. Маршрут выделяется арт-объектами: фотозона, гостиницы для насекомых и лесная фотовыставка. Куар-коды ведут на видео и позволяют услышать голоса птиц. На берегу озера обустроен пирс со скамейками для отдыха.

ПРОМЫШЛЕННЫЙ ТУРИЗМ

Популярность промышленного туризма стремительно растет, и в последние годы все больше компаний открывают свои двери для посетителей. Программа «Крутая Локация» предлагает совершить запоминающееся путешествие в мир инноваций, своими глазами увидеть работу ключевых производств Ленинградской области, разобраться в тонкостях технологических процессов и познакомиться с людьми, которые создают будущее нашей страны. Программа помогает продвижению ведущих предприятий региона и повышает престиж рабочих профессий.

Цели программы:

- формирование экосистемы промышленного туризма
- повышение интереса к промышленному туризму через комбинированные маршруты
- рост числа школьников и студентов, посетивших предприятия в целях профориентации



Результаты:

- повышение эффективности взаимодействия через интеграцию всех участников в единую экосистему (заводы, туроператоры, региональные органы исполнительной власти (РОИВ), услуги МСП)
- рост числа ночевок и рост возвратности туристов благодаря диверсификации туристического продукта
- удержание и вовлечение молодежи в ключевые отрасли экономики региона через профориентацию и популяризацию рабочих профессий

Программа «Крутая Локация»

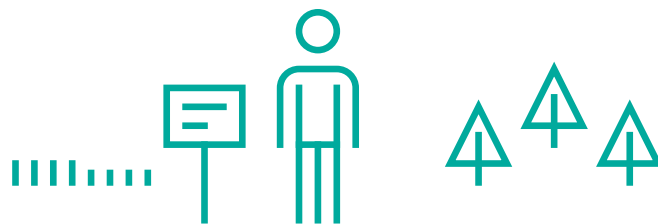
Комбинированные туристические маршруты и экскурсии для групп и индивидуальных туристов



Природные достопримечательности



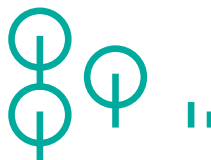
Музеи и культурные объекты



Экотропы



Предприятия



Базы отдыха



Местная кухня

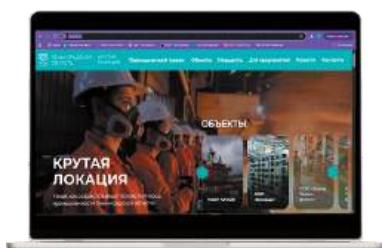
Предприятия-участники



ГРУППА ПОЛИПЛАСТИК



Systeme electric



Крутые Локации

- Всеволожский район
- Выборгский район
- Гатчинский муниципальный округ
- Кингисеппский район
- Ломоносовский район
- Тихвинский район
- Тосненский район
- Сосновоборский городской округ



Сайт программы «Крутая Локация»



Буклет «Крутая Локация»

Посещаемость предприятий-участников «Крутой Локации»

	Количество посещений за 2024 г	Количество посещений за 2025 г
АО «КО «Любимый край»	12 199	13 500
ООО «Комацо»	104	127
АО Агрофирма «Выборжец»	500	2 300
Выборгский филиал ООО «Завод Технофлекс»		181
НПАО «Светогорский ЦБК»	Не проводили ранее	1 334
ООО ГК «Систем-Электрик»		694
ООО «Порт Фавор»		500
Итого	12 803	18 636

АГЕНТСТВО ЭКОНОМИЧЕСКОГО РАЗВИТИЯ ЛЕНИНГРАДСКОЙ ОБЛАСТИ

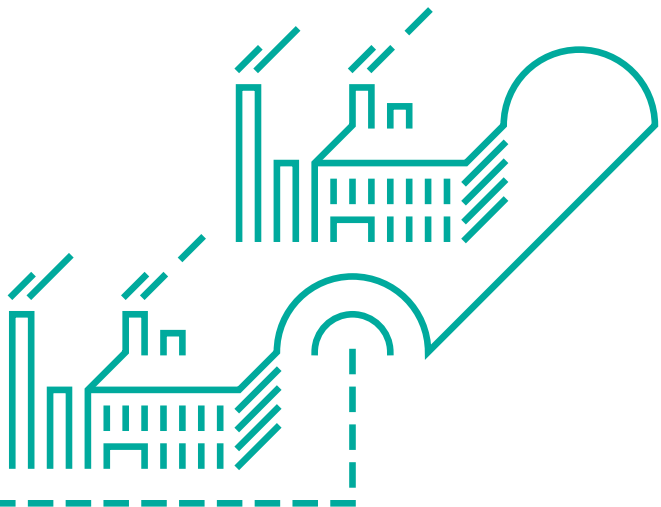
Инвестиционный портфель АЭРЛО по активным проектам

6,8 | **трлн руб.**
общий объем инвестиций

> 320 | **проектов**
на сопровождении

Задачи АЭРЛО:

- консультирование по мерам государственной поддержки
- содействие в подборе и приобретении инвестиционной площадки
- решение вопросов подключения к инженерным сетям
- консультирование при подготовке разрешительной документации
- помощь инвестору при взаимодействии с:
 - федеральными и региональными органами исполнительной власти
 - органами местного самоуправления
 - ресурсоснабжающими организациями
 - финансовыми организациями
- участие в деловых мероприятиях на территории РФ и за рубежом с целью продвижения инвестиционного потенциала Ленобласти
- обеспечение участия региона в крупных международных мероприятиях (Петербургский международный экономический форум, Восточный экономический форум)
- организация и проведение главного делового события Ленинградской области — Балтийского регионального инвестиционного форума БРИФ
- разработка полиграфической и сувенирной продукции для продвижения инвестиционного потенциала региона
- координация инвестиционного портала Ленинградской области
- развитие экосистемы программы промышленного туризма «Крутая Локация»



ГКУ «АЭРЛО» определено специализированной организацией по работе в системе «Зеленый коридор для инвестора» Постановлением Правительства Ленинградской области №846

Какие компании могут получить поддержку:

<p>> 200 млн руб.</p> <p>> 30 млн руб.</p>	<p>Объем инвестиций:</p> <p>для отдаленных районов (Подпорожский, Лодейнопольский, Бокситогорский)</p>	<p>Сфера деятельности:</p> <ul style="list-style-type: none"> — обрабатывающая промышленность — логистика — объекты туристской инфраструктуры
--	---	---



БАЛТИЙСКИЙ РЕГИОНАЛЬНЫЙ ИНВЕСТИЦИОННЫЙ ФОРУМ БРИФ

Ежегодно Агентство экономического развития Ленинградской области проводит Балтийский региональный инвестиционный форум (БРИФ). На этом мероприятии участники подводят экономические и инвестиционные итоги, делятся лучшими практиками, проводят переговоры и налаживают деловые контакты. Главная задача Форума – укрепление доверия между бизнесом и властью Ленинградской области, а также формирование конкретных предложений и планов по улучшению инвестиционного климата в регионе.

**Главное ежегодное мероприятие
Ленинградской области**

10 сентября 2026 года

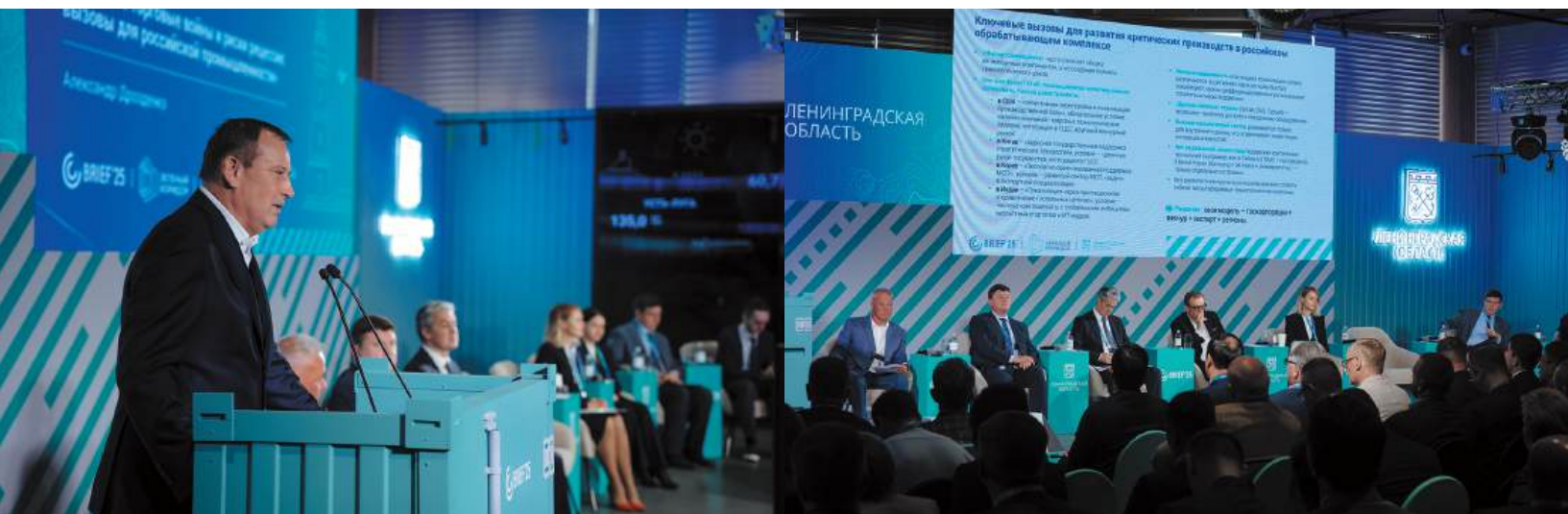


Тренды в экономике от ведущих российских экономистов

Площадка доверительного диалога бизнеса, науки и власти – обсуждение локализации, мер поддержки и практических примеров «Зеленого коридора для инвестора»

Биржа деловых контактов и кооперационные связи

Детальная информация и онлайн-трансляция мероприятия на официальном сайте brief.lenobinvest.ru



**Итоги
БРИФ'2025:**

5 | соглашений
подписано

> 650

человек
приняли участие
оффлайн

9,5

**млрд
рублей**

общая сумма
инвестиций
по подписанным
соглашениям



Примите участие в главном ежегодном деловом событии Ленинградской области



Предлагаем ознакомиться с материалами предыдущих форумов БРИФ на сайте

Организатор:



АГЕНТСТВО
ЭКОНОМИЧЕСКОГО
РАЗВИТИЯ
Ленинградской области



За последние годы популярность форума выросла. Он стал одним из самых заметных событий для бизнес-сообщества Ленинградской области и важной площадкой для делового общения. На БРИФе обсуждают главные экономические тренды и все, что связано с реализацией инвестиционных проектов в регионе. Это не только укрепляет доверие между бизнесом и властью, но и дает реальные практические результаты.

Александр Дрозденко
губернатор Ленинградской области



ПЕТЕРБУРГСКИЙ МЕЖДУНАРОДНЫЙ ЭКОНОМИЧЕСКИЙ ФОРУМ

Ленинградская область традиционно принимает участие в одном из самых масштабных и значимых деловых событий — Петербургском международном экономическом форуме. На полях форума 47 регион заключает новые инвестиционные соглашения и налаживает бизнес-контакты как с российскими, так и с зарубежными партнерами. Каждый год Ленинградская область подписывает на ПМЭФ многомиллиардные соглашения, а оригинальные стенды и деловая программа неизменно привлекают внимание посетителей.

В 2025 году тематикой стенда Ленинградской области на ПМЭФ стала морская логистика, а главным слоганом присутствия региона на Форуме — «Открываем новые горизонты»



ПМЭФ'26
ПЕТЕРБУРГСКИЙ
МЕЖДУНАРОДНЫЙ
ЭКОНОМИЧЕСКИЙ
ФОРУМ



**Итоги
ПМЭФ'2025:**

34

инвестиционных
соглашения
подписано

16

неинвестиционных
соглашений
подписано

> 15

встреч

было проведено
между
Правительством ЛО
и представителями
бизнеса региона

3

трлн руб.

объем инвестиций
подписанных на ПМЭФ
соглашений с 2021
по 2025 гг.

740

млрд руб.

общая сумма
инвестиций
по подписанным
соглашениям за 2025 год



КЛИЕНТОЦЕНТРИЧНАЯ СИСТЕМА «ЗЕЛЕНЫЙ КОРИДОР ДЛЯ ИНВЕСТОРА»

«Зеленый коридор для инвестора» — это система сопровождения инвестиционных проектов, разработанная Агентством экономического развития Ленинградской области для повышения эффективности межведомственного взаимодействия при работе с инвесторами. «Зеленый коридор для инвестора» построен по принципу «единого цифрового окна» и включает в себя все элементы Регионального инвестиционного стандарта.

Преимущества для инвестора

снижение транзакционных издержек за счет сокращения сроков ответа инвестору с 30 до 5 дней

единое цифровое окно — возможность отслеживать всю историю проекта в личном кабинете инвестора на сайте lenoblinvest.ru

наличие персонального менеджера

Участники системы

Органы местного самоуправления

Органы исполнительной власти

Ресурсоснабжающие организации

Федеральные ведомства

- ППК «Роскадастр»
- УФНС России по Ленинградской области



АГЕНТСТВО
ЭКОНОМИЧЕСКОГО
РАЗВИТИЯ
Ленинградской области

Институты развития

- Агентство АПК Ленинградской области
- Фонд поддержки предпринимательства и промышленности Ленинградской области
- Центр развития промышленности Ленинградской области

Практика представлена на платформе «Смартека». Система «Зеленый коридор для инвестора» вошла в список лучших управленческих практик, разработанных Минэкономразвития России совместно с Агентством стратегических инициатив и комиссиями Госсовета России от 10 октября 2023 года.



Ознакомиться с практикой можно по ссылке

Практика одобрена:

- Комиссией Госсовета: «Инвестиции»
- Комиссией Госсовета: «Коммуникации, связь, цифровая экономика»
- Комиссией Госсовета: «Малое и среднее предпринимательство»
- Минпромторгом России
- Минэкономразвития России



ЛИЧНЫЙ КАБИНЕТ ИНВЕСТОРА

Личный кабинет инвестора – универсальная CRM-система для сопровождения инвестиционных проектов. Здесь есть весь необходимый функционал для взаимодействия инвестора с представителями региональной администрации. Автоматизация процессов позволяет значительно сократить сроки реализации инвестиционных проектов и обеспечить прозрачность работы на всех этапах.

Как устроена CRM-система ЛКИ



Функции личного кабинета:

- создание и управление несколькими проектами
- отправка обращений и отслеживание статуса – механизм обратной связи
- возможность видеть все данные в режиме онлайн (история проекта)
- создание задач и отслеживание статуса
- уведомления на почту о всех событиях по проекту
- календарь проекта (встречи, контрольные точки по дорожной карте и задачам)
- подбор инвестиционной площадки
- хранилище документов по проекту



Зарегистрируйтесь в Личном кабинете инвестора, чтобы получить поддержку своего проекта

КЛИЕНТОЦЕНТРИЧНАЯ СИСТЕМА «ЗЕЛЕНЫЙ КОРИДОР ДЛЯ ИНВЕСТОРА»

ШАГИ ИНВЕСТОРА ПРИ РЕАЛИЗАЦИИ ИНВЕСТИЦИОННОГО ПРОЕКТА

0.

РЕГИСТРАЦИЯ В ЛКИ

1.

ПРЕДИНВЕСТИЦИОННЫЙ ЭТАП

Регистрация в ЛКИ

- (1) Верификация данных на соответствие установленным требованиям к принимаемым на сопровождение проектам
- (1) Подписание соглашения о сопровождении проекта

Старт проекта

- (1) Подбор инвестиционной площадки

Разработка бизнес-плана, финансирование

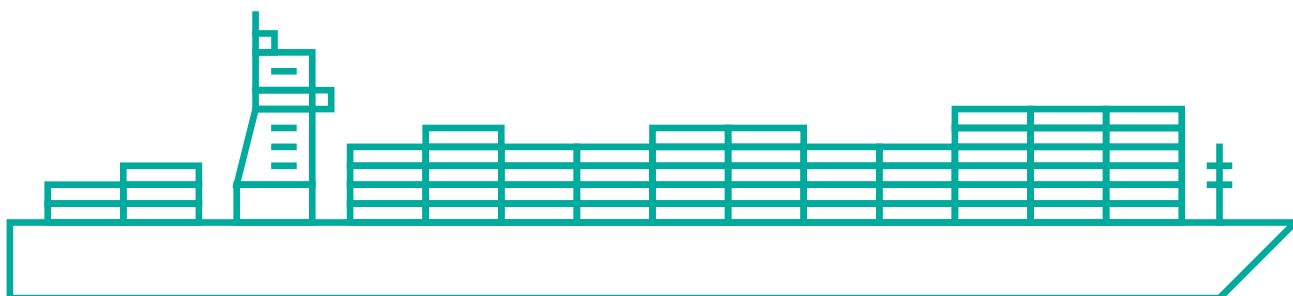
- (2) Разработка бизнес-плана
- (2) Предоставление поручительства по кредитным продуктам
- (2) Получение субсидии

Перевод земельного участка

- (1) Перевод земельных участков из одной категории земель в другую, внесение изменений в правила землепользования и застройки (ПЗЗ) в целях приведения в соответствие генплану

Подписание соглашения

- (1) Подписание соглашения с Губернатором Ленинградской области на Петербургском международном экономическом форуме или Балтийском региональном инвестиционном форуме





2.

ИНВЕСТИЦИОННЫЙ ЭТАП

3.

ЭКСПЛУАТАЦИОННЫЙ ЭТАП

Получение прав на земельный участок

- (1) Получение земельного участка в аренду без торгов
- (1) Получение земельного участка на торгах

Обеспечение инженерной инфраструктурой

- (1) Присоединение к сетям электроснабжения
- (1) Подключение к сетям водоснабжения и водоотведения
- (1) Подключение к сетям газоснабжения

Проектирование и строительство

- (1) Проведение инженерных изысканий
- (1) Разработка проектной документации
- (1) Государственная экспертиза проектной документации
- (1) Получение разрешения на строительство
- (1) Строительство
- (2) Приобретение и монтаж оборудования
- (1) Получение разрешения на ввод объектов в эксплуатацию
- (1) Оформление права собственности на введенный в эксплуатацию объект

Получение мер поддержки

- (1) Получение налоговых льгот (89-03 и 113-03)

- (3) Развитие экспортной деятельности компаний
- (3) Продвижение компании на внутреннем рынке
- (3) Повышение производительности труда



- (1) Этап реализуется при содействии Агентства экономического развития Ленинградской области
- (2) Этап реализуется при содействии Фонда поддержки предпринимательства Ленинградской области
- (3) Этап реализуется при содействии Центра развития промышленности Ленинградской области

КАК РАБОТАЕТ «ЗЕЛЕНый КОРИДОР ДЛя ИНВЕСТОРА»?



Преинвестиционный этап

ООО «Артбиография»

помощь при оформлении документов для получения земельного участка в аренду за 1 рубль с целью осуществления деятельности по импортозамещению



Инвестиционный этап

ООО «М100»

внесение изменений в Правила землепользования и застройки за 1,5 месяца вместо 9 месяцев

ООО «Формулати»

помощь в поэтапном увеличении электрических мощностей для строительства объекта

ООО «Петрович Строительные Смеси»

включение в реестр инвестиционных проектов (налоговая льгота: 10% налог на прибыль, 0% налог на имущество)

ООО «Ятэк Рус»

сокращение сроков подключения к электросетям более чем на 1 год, ускорение сроков подготовки разрешительной документации по организации въезда-выезда с производства

ООО «ЦУП»

получение разрешения на строительство за 18 дней

ООО «Найс Айс»

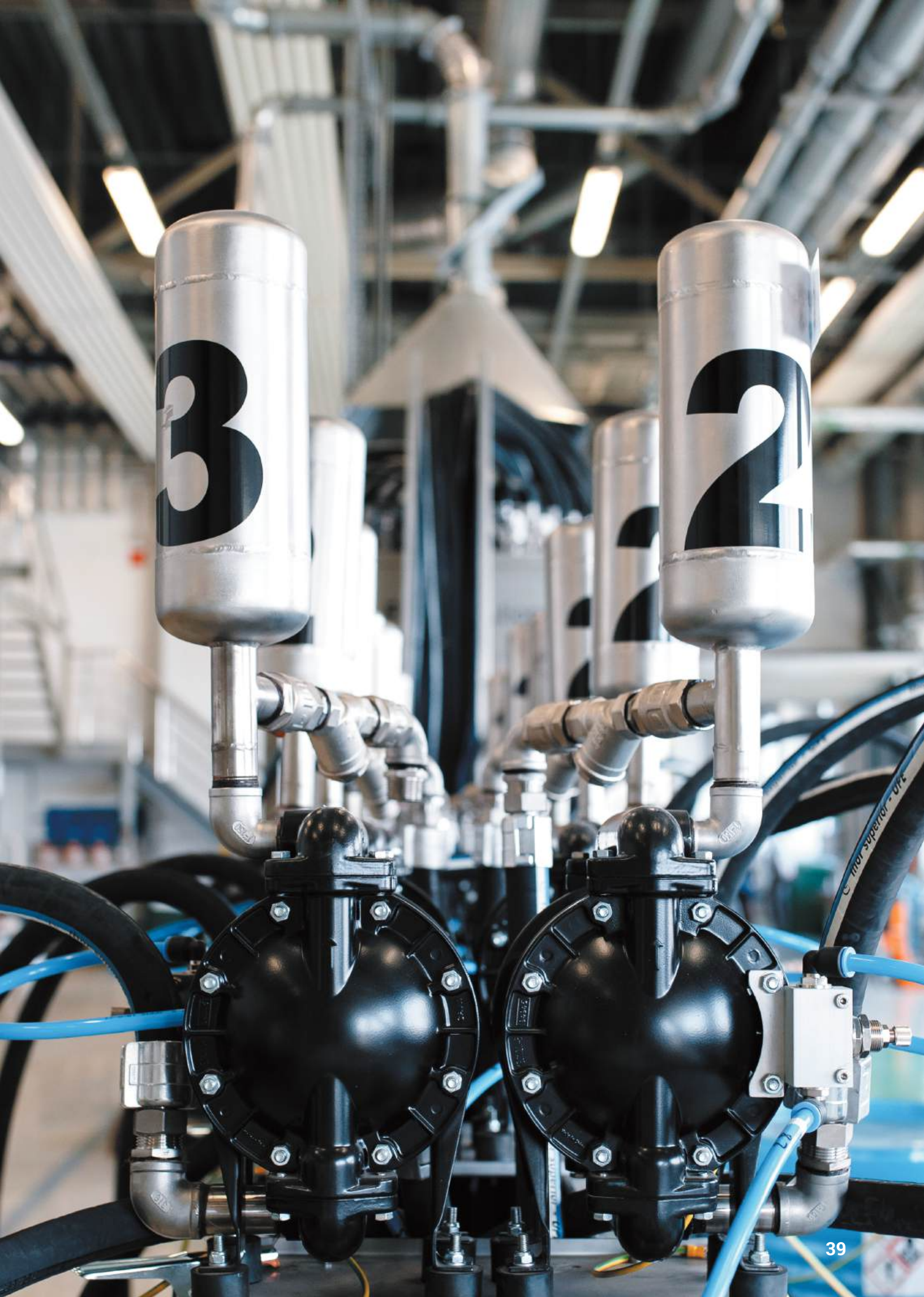
внесение изменений в Правила землепользования и застройки, получено разрешение на условно-разрешенный вид использования земельного участка



Эксплуатационный этап

АО «КО «Любимый Край»

помощь в поиске новых партнеров в рамках участия в международных выставках в Китае (Sial в Шанхае и 136 Canton Fair в Гуанчжоу) и бизнес-миссиях



МЕХАНИЗМ ОБРАТНОЙ СВЯЗИ (МОС)

В рамках Личного кабинета инвестора по рекомендациям Минэкономразвития РФ реализован Механизм обратной связи, к которому подключены все органы исполнительной власти и местного самоуправления до 1 уровня. Вся работа построена по принципу единого окна, что делает сервис удобным в использовании.

Шаги инвестора в МОС:

- Подать обращение через ЛКИ
- Отследить статус работы с обращением в ЛКИ
- Оценить полученный ответ

> 1 000 | **обращений**
с момента запуска работы МОС в октябре 2024 года

4,8 | **средняя оценка**
полученных ответов через МОС

Схема взаимодействия



Сроки рассмотрения обращений:

- до 5 дней — консультации
- до 10 дней — помощь
- до 20 дней — проблемы

Пример решения проблемы через МОС

Компания «М100» обратилась за ускорением внесения изменений в Правила землепользования и застройки

Менеджер АЭРЛО направил обращение в администрацию городского поселения и Комитет градостроительной политики Ленинградской области

Внесены изменения в Правила землепользования и застройки за 1,5 месяца вместо 9 месяцев

Нормативно-правовые акты, регулирующие работу МОС, доступны по ссылке:



Постановление Правительства Ленинградской области от 29 августа 2024 г. №594 «Об утверждении Порядка формирования механизма обратной связи с субъектами инвестиционной деятельности Ленинградской области»

Распоряжение Комитета экономического развития и инвестиционной деятельности Ленинградской области от 4 июля 2024 года №105 «Об образовании Межведомственной рабочей группы по рассмотрению обращений в рамках совета по улучшению инвестиционного климата в Ленинградской области»

РАБОТА В МЕХАНИЗМЕ ОБРАТНОЙ СВЯЗИ



ООО «Берримор»

Производитель безалкогольных напитков и сиропов
Ломоносовский район

**Не мог перерегистрироваться
в течение 3-х месяцев, дважды
получал отказ от УФНС ЛО**

22.04.2025

Инвестор направил обращение
о содействии в перерегистрации
юридического лица
из Санкт-Петербурга в Ленинградскую
область с целью включения в реестр
РИП

22.04.2025

Менеджер проекта принял обращение
и отработывал его с администрацией
Ломоносовского района

26.04.2025

АЭРЛО направило в УФНС ЛО
ходатайство за подписью директора
с просьбой ускорить процесс
регистрации юр. лица

16.05.2025

УФНС ЛО приняло положительное
решение о государственной
регистрации юр. лица, сведения
внесены в ЕГРЮЛ

28.05.2025

Включено в реестр РИП (10% налог
на прибыль, 0% налог на имущество)



Энергия. Технологии. Надежность.

ООО «Систэм Электрик ЗЭМ»

Разработчик и производитель электротехнического оборудования
Гатчинский муниципальный округ

**Не мог получить получение решения
о предоставлении водного объекта
в пользование**

09.12.2024

Инвестор направил обращение
о содействии в получение решения
о предоставлении водного объекта
в пользование

13.12.2024

Менеджер проекта организовал
совещание на площадке КПР ЛО,
разработал индивидуальную дорожную
карту процесса получения решения
о предоставлении водного объекта
в пользование

16.01.2025

УФНС ЛО приняло положительное
решение о государственной
регистрации юр. лица, сведения
внесены в ЕГРЮЛ

МЕРЫ ПОДДЕРЖКИ БИЗНЕСА

Сегодня государство предлагает большой перечень как федеральных, так и региональных мер поддержки: займы и кредиты, налоговые льготы и финансирование проектов, помощь в выходе бизнеса на международные рынки, субсидии и гранты. Разобраться в них — не самая простая задача, но мы постарались ее вам максимально облегчить, собрав вместе всю информацию о мерах поддержки, которые можно получить в Ленинградской области.

После принятия проекта на сопровождение через Личный кабинет инвестора специалисты Агентства экономического развития Ленинградской области помогут подобрать все доступные для предприятия федеральные и региональные меры поддержки.

Информация доступна:



На официальном сайте lenoblinvest.ru



В подробном справочнике по мерам поддержки инвестиционных проектов Министерства экономического развития РФ



В справочных материалах Комитета по труду и занятости населения Ленинградской области



РЕГИОНАЛЬНЫЙ ИНВЕСТИЦИОННЫЙ ПРОЕКТ

Закон Ленинградской области от 25.11.2019 №89-оз

Налоговая льгота, предоставляемая на инвестиционные проекты, целью которых является производство товаров.

Условия получения

- войти в реестр участников региональных инвестиционных проектов, подготовив следующие документы: **заявление, учредительные документы, инвестиционную декларацию**
- подать заявление в Комитет экономического развития и инвестиционной деятельности Ленинградской области на включение в реестр необходимо до осуществления капитальных вложений
- проект не должен иметь обособленных подразделений за пределами Ленобласти, не должен применять специальных налоговых режимов, не должен являться резидентом ОЭЗ любого типа или ТОСЭР

Ставка налога

до 10% ' на прибыль
0% ' на имущество

Срок льготы и величина вложений

до 4 лет | при объеме капитальных вложений от 50 до 500 млн руб. до 4 лет
до 6 лет | при объеме капитальных вложений свыше 500 млн руб. до 6 лет

ИНВЕСТИЦИОННЫЙ НАЛОГОВЫЙ ВЫЧЕТ (ИНВ)

Закон Ленинградской области от 06.04.2020 №36-оз



ИНВ расходов налогоплательщика на:

приобретение, изготовление, модернизацию и реконструкцию основных средств подраздела «Машины и оборудование» 3–10 амортизационных групп и сооружений связи.

Размер ИНВ текущего налогового (отчетного) периода составляет 90% от суммы расходов налогоплательщика, а размер налоговой ставки по налогу на прибыль организаций, подлежащему зачислению в областной бюджет Ленинградской области, для определения предельной величины ИНВ — 10%.

Получатели ИНВ:

- предприятия по перечню ОКВЭД в п. 1 ст. 3 №36-оз (>= 70% от дохода — от деятельности по этим кодам, налоговый учет в Ленинградской области)
- организации-участники промышленного кластера (в Ленобласти — кластер ЛПК)
- организации на территории Бокситогорского, Лодейнопольского, Подпорожского районов или монопрофильного муниципального образования Ленинградской области
- участники национального проекта «Производительность труда»
- субъекты МСП, продукция которых включена в планы по импортозамещению, утвержденные приказами Минпромторга России, или отраслевые перечни

Право на применение ИНВ не предоставляется тем, кто получает другие виды поддержки инвестиционной деятельности в регионе.

Для организаций, осуществивших расходы в виде движимого имущества (включая денежные средства), безвозмездно переданного образовательным организациям СПО (закон № 134-оз от 25.10.2023) размер ИНВ — 50 % от суммы расходов.

Полный список получателей ИНВ доступен в Законе Ленинградской области от 06.04.2020 №36-оз ст. 3 ч. 3 пункты 1–4.

СОГЛАШЕНИЕ О ЗАЩИТЕ И ПООЩРЕНИИ КАПИТАЛОВЛОЖЕНИЙ (СЗПК)

Федеральный закон от 01.04.2020 № 69-ФЗ, Постановление Правительства Ленинградской области от 10.10.2022 № 722 (порядок заключения на региональном уровне)

СЗПК — это соглашение, позволяющее бизнесу возместить затраты на создание или модернизацию инфраструктуры, необходимой для реализации проекта, а также стабилизировать условия правового режима.

Оно дает две преференции инвестору:

- механизм компенсации понесенных затрат на инфраструктуру
- неизменность условий реализации инвестиционных проектов

Объекты инфраструктуры, по которым возможна компенсация затрат:

- транспортная
- энергетическая
- социальная
- цифровая
- коммунальная

от 200

млн руб.

минимальный объем капиталовложений на региональном уровне

от 750

млн руб.

минимальный объем капиталовложений на федеральном уровне

Объем возмещаемых затрат		Срок возмещения затрат	
Обеспечивающая инфраструктура	до 50%	5 лет	6 лет, если заключен договор с МСП на сумму >18% от бюджета проекта
Сопутствующая инфраструктура	до 100%	10 лет	11 лет, если заключен договор с МСП

Льготные займы для малого и среднего бизнеса

Помощь предприятиям малого и среднего бизнеса находится в ведении Фонда поддержки предпринимательства Ленинградской области. Также Фонд оказывает помощь индивидуальным предпринимателям, самозанятым гражданам и физическим лицам, планирующим открыть свое дело.

Консультация и сопровождение по федеральным программам финансирования

Программа 1764

- Ставка: КС ЦБ — 3,5%
- Сумма: от 50 млн до 2 млрд руб.
- Срок: до 10 лет

Льготное кредитование предприятий агропромышленного комплекса (АПК) с господдержкой

- Сумма: до 1 млрд руб.
- Срок: до 15 лет

«Высокотех» — государственная программа льготного кредитования высокотехнологичных, инновационных субъектов малого и среднего предпринимательства (МСП), а также малых технологических компаний (МТК)

- Ставка: КС ЦБ — 7%
- Сумма: до 1 млрд руб.
- Срок: до 3 лет

Льготные лизинговые продукты

- Ставка: 6% для российского оборудования, 8% для иностранного оборудования
- Сумма: до 200 млн руб.



Информация о льготных займах по программам Фонда поддержки предпринимательства Ленинградской области доступна в региональном «Навигаторе мер поддержки»



ПРЕДОСТАВЛЕНИЕ ЗЕМЕЛЬНОГО УЧАСТКА В АРЕНДУ БЕЗ ПРОВЕДЕНИЯ ТОРГОВ*

Закон Ленинградской области от 11.02.2016 № 1-оз, Постановление Правительства Ленинградской области от 28.11.2016 № 451
* только для земельных участков в муниципальной и региональной собственности

Шаг 1

согласование места реализации инвестиционного проекта межведомственной комиссией

Шаг 2

признание проекта масштабным

Шаг 3

заключение договора аренды

Общие критерии для предоставления меры поддержки

ОКВЭД | подпункт 2 п. 1 ст. 3 (№ 1-оз)
от 200 | **млн руб.**
объем инвестиций
от 50 | рабочих мест

Критерии для Лодейнопольского, Подпорожского, Бокситогорского районов

от 30 | **млн руб.**
объем инвестиций
от 10 | рабочих мест

ПРОМЫШЛЕННАЯ ИПОТЕКА

Постановление Правительства РФ от 06.09.2022 № 1570 с изм. от 03.04.2023 № 526

Льготный кредит на приобретение, строительство, модернизацию, реконструкцию производственных площадей для быстрого запуска или расширения бизнеса

Условия получения

- прирост выручки на 50% в течение двух лет до завершения инвестиционной фазы
- отнесение организации к разделу С по перечню ОКВЭД (за исключением сфер нефти, газа, жидкого топлива, табачных изделий и алкогольной продукции)
- использование не менее 50% площади объекта под промышленное производство в течение срока действия кредитного договора



Приобретение недвижимости, в т.ч. незавершенного строительства*

Модернизация, реконструкция, строительство недвижимости и подготовка проектной документации**

до 500 млн руб. — от 3% до 5% ставка годовых до 7 лет

<50 тыс. руб. на 1 м² — норматив стоимости*

<90 тыс. руб. на 1 м² — норматив стоимости

ИНВЕСТИЦИОННАЯ КАРТА ЛЕНИНГРАДСКОЙ ОБЛАСТИ (ИРИС)

Интегрированная региональная информационная система «Инвестиционное развитие территории Ленинградской области» (ИРИС) — инвестиционная карта Ленинградской области, содержащая публичную для инвесторов информацию об инвестиционных возможностях региона, наличии инфраструктуры, свободных инвестиционных площадках. ИРИС позволяет инвесторам, используя фильтры поиска, самостоятельно подобрать инвестиционную площадку для реализации проектов и размещения промышленных производств.

Подробные характеристики площадок и инфраструктура на карте:

- схемы инвестиционных площадок
- оценка существующей инфраструктуры
- планы развития инфраструктуры
- реализуемые инвестиционные проекты
- категории земель, кадастровая карта, спутниковые снимки

ИРИС признана победителем Национальной премии «Лидеры инвестиционного развития — 2023».

Опыт внедрения инвестиционной карты Ленинградской области был учтен при разработке инвестиционной карты Российской Федерации.

В настоящее время предусмотрена автоматизированная интеграция ИРИС с инвестиционной картой Российской Федерации в части размещения информации о свободных инвестиционных площадках региона.



Карта «ИРИС» заслуженно входит в число лучших российских региональных практик. Она наглядно демонстрирует все инвестиционные преимущества региона и позволяет подобрать оптимальный участок для размещения производства. Используя фильтры поиска, инвестор может заранее оценить конкретные параметры площадки и узнать о планах по созданию объектов инженерной и транспортной инфраструктуры.

Юлия Михальская
первый заместитель председателя комитета экономического развития и инвестиционной деятельности Ленинградской области

265 | инвестиционных площадок

14 | индустриальных парков

150 | инвестиционных проектов



Инвестиционная карта
Ленинградской области
map.lenoblinvest.ru

МЕХАНИЗМ РАБОТЫ В ИРИС

1.

Зайти на Инвестиционную карту Ленинградской области

2.

Перейти на «Подобрать свободную площадку»

3.

Выбрать нужную категорию «Свободные инвестиционные площадки» или «Индустриальные парки»

4.

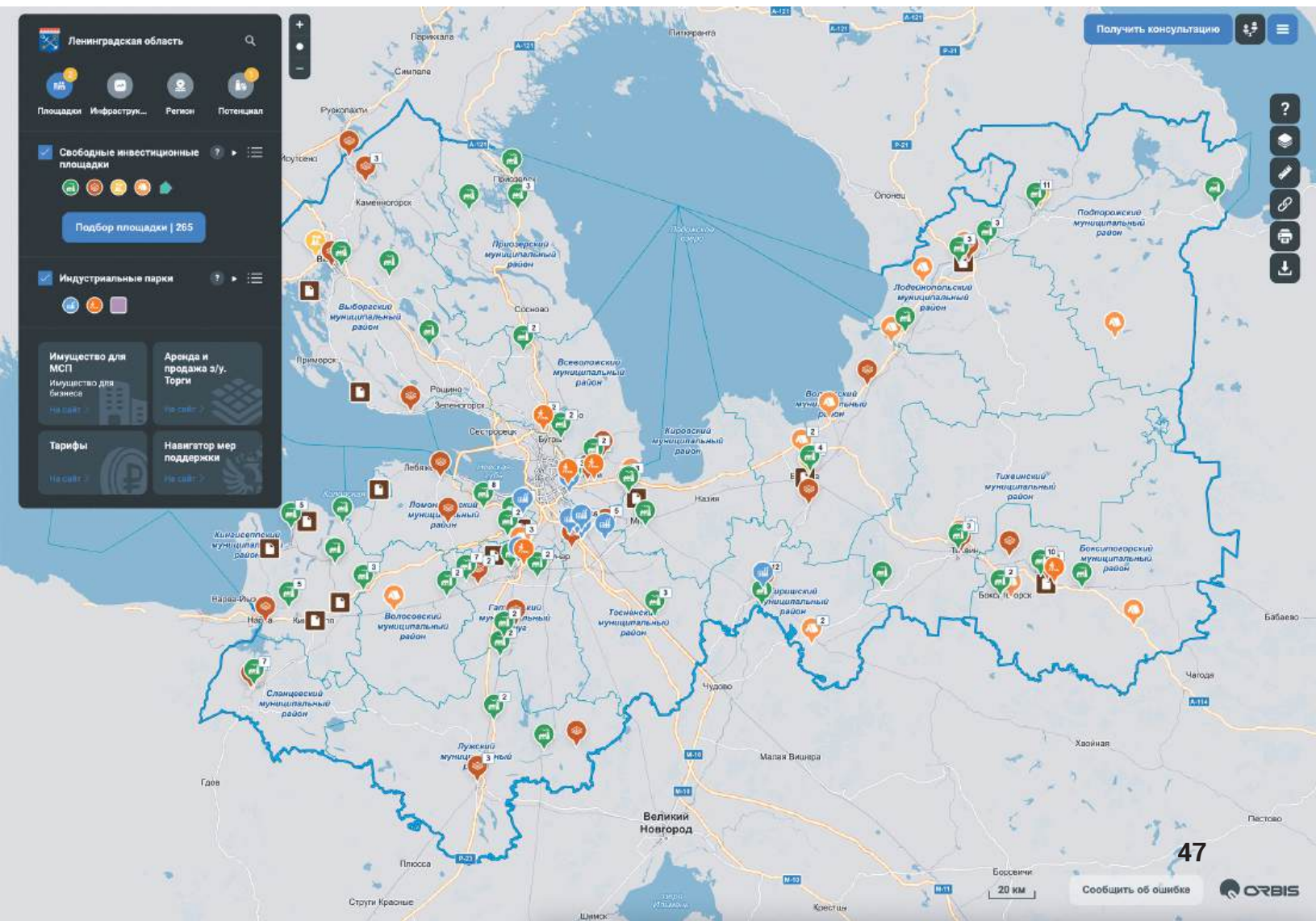
Отметить нужные характеристики, включая муниципальный район, категорию земель, класс опасности и пр.

5.

Отразить нужные характеристики в заявке на консультацию

6.

Ожидать звонка специалиста из Агентства экономического развития Ленинградской области



КЛЮЧЕВЫЕ ИНВЕСТИЦИОННЫЕ ПРОЕКТЫ ЛЕНИНГРАДСКОЙ ОБЛАСТИ





АО «ЕвроХим-Северо-Запад»

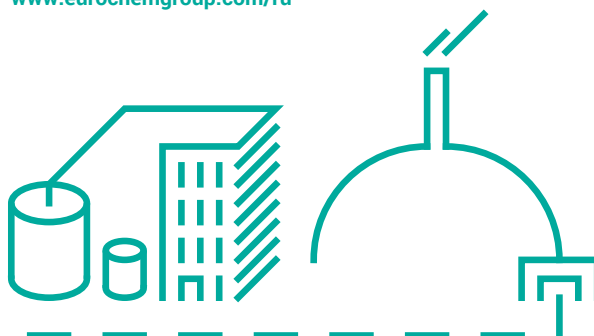
Кингисеппский район, промзона «Фосфорит»

Проект реализован

Компания Еврохим, основанная в 2011 году, является крупнейшим российским производителем минеральных удобрений и входит в десятку мировых лидеров отрасли, а продукция промзоны «Фосфорит» поставляется потребителям более 70 стран мира и 35 регионов Российской Федерации.

В рамках реализации инвестиционного проекта на территории промзоны «Фосфорит» в 2019 году было запущено предприятие по производству аммиака, используемого в изготовлении минеральных удобрений. В проекте были использованы передовые технологии, такие как криогенная установка, замкнутый водооборотный цикл, а также полностью бессточное производство.

+7 (813) 759 54 74
EuroChem-NW@eurochem.ru
www.eurochemgroup.com/ru



55 | млрд руб.
объем инвестиций

> 1 | млн тонн
проектная мощность в год

> 250 | рабочих мест

PORT FAVOR

МОРСКОЙ ТЕРМИНАЛ
В УСТЬ-ЛУГЕ

ООО «Порт Фавор»

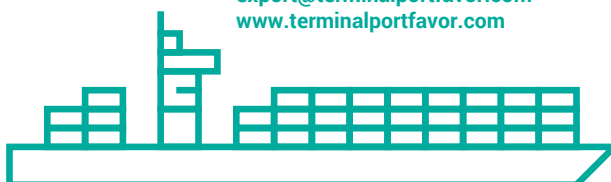
Кингисеппский район, с.п. Вистинское

Проект в процессе реализации

Порт Фавор — один из самых высокотехнологичных терминалов в морском торговом порту Усть-Луга. Предназначен для приемки, кратковременного хранения и отправки всех видов минеральных удобрений и аммиака на экспорт. В декабре 2024 года при участии губернатора Ленинградской области А. Ю. Дрозденко терминал запустил в работу комплекс наливных грузов, и Порт Фавор стал первым в России терминалом по перевалке аммиака, отправив на экспорт более 1 млн тонн этого груза.

В 2026 году при открытии второй очереди Порт Фавор увеличит мощность перевалки аммиака до 1,5 млн тонн в год и запустит комплекс по перевалке сухих удобрений. Полный запуск терминала «Порт Фавор» позволит удовлетворить растущий спрос производителей удобрений на безопасную и эффективную портовую инфраструктуру, увеличить экспортный потенциал региона и укрепить продовольственную безопасность страны.

+7 (813) 759 51 86
export@terminalportfavor.com
www.terminalportfavor.com



80 | млрд руб.
общий объем инвестиций

14 | млн тонн
объем перевалки в год

430 | рабочих мест

НОВОТРАНС

ООО «Новотранс Актив»

Кингисеппский район, с.п. Вистинское

Проект в процессе реализации

Компания ООО «Новотранс Актив» осуществляет реализацию инвестиционного проекта по строительству торгового терминала «Новотранс» в морском порту Усть-Луга. Терминал строится на вновь созданных искусственных земельных участках и станет крупнейшим многопрофильным комплексом нового поколения на Балтике. А также он будет предназначен для перевалки навалочных, генеральных, зерновых и пищевых грузов общим объемом 24,3 млн тонн в год.

В текущий период обеспечивается возможность приема грузов железнодорожным транспортом в объемах до 16,26 млн тонн в год, что соответствует графикам реализации федерального проекта «Развитие морских портов» национального проекта «Транспортная часть комплексного плана модернизации и расширения магистральной инфраструктуры на период до 2024 года» и федерального проекта «Развитие опорной сети морских портов» национального проекта «Эффективная транспортная система».

+7 (495) 925 54 50
referent@lugaport.com
www.novotrans.com
www.lugaport.com

> 90 | млрд руб.
объем инвестиций

24,3 | млн тонн
объем перевалки в год

765 | рабочих мест



ULTRAMAR

ООО «Ультрамар»

Кингисеппский район, д. Вистино

Проект в процессе реализации

Предприятие продолжает реализацию инвестиционного проекта по созданию в морском порту Усть-Луга портово-логистического комплекса по хранению и перевалке экспортных грузов российских производителей. Проект реализуется поэтапно в рамках стратегий социально-экономического развития Ленинградской области с учетом постоянного анализа мирового спроса на продукцию российской экономики.

Портово-логистический комплекс включает в себя 6 морских причалов, 8 судопогрузочных машин и 6 балансирных кранов. На территории комплекса созданы условия для одновременного хранения грузов различной номенклатурой объемом более 2,3 млн тонн.

+7 (812) 334 43 85
office@ultramar.ru
www.ultramar.ru

> 112 | млрд руб.
общий объем инвестиций за 8 лет работы

30,5 | млн тонн
объем перевалки в 2025 году

> 2 | тыс.
рабочих мест





РУСХИМАЛЬЯНС

ООО «РусХимАльянс»

Кингисеппский район, с. п. Усть-Лужское

Проект в процессе реализации

ООО «РусХимАльянс» — компания специального назначения, оператор проекта по созданию комплекса переработки этансодержащего газа и производству СПГ. Это совместный проект ПАО «Газпром» и АО «РусГазДобыча», нацеленный на практическую реализацию новой экономической модели комплексной монетизации углеводородных запасов.

Возводимый комплекс станет крупнейшим газоперерабатывающим предприятием в России и одним из самых мощных в мире по объему переработки, а также лидером по объему производства сжиженного природного газа.

+7 (812) 240 00 72
office@baltlng.ru
www.rcalng.ru

1,4 | тыс. га
площадь комплекса

45 | млрд м³
газа ежегодная переработка

5 | тыс.
рабочих мест планируется к созданию



УЛКТ
ГРУППА КОМПАНИЙ ДЕЛО

АО «Усть-Лужский контейнерный терминал»

Кингисеппский район, п. Усть-Луга

Проект в процессе реализации

«Усть-Лужский контейнерный терминал» (УЛКТ, входит в Глобал Порте, стивидорный холдинг ГК «Дело») расположен в глубоководном порту Усть-Луга. Благодаря одной из крупнейших и самых современных припортовых железнодорожных станции России «Лужская» терминал имеет прямой выход на сеть железных дорог РФ в обход загруженного Санкт-Петербургского железнодорожного узла. Это позволяет клиентам УЛКТ сократить время доставки экспортных и импортных грузов. УЛКТ — самый молодой специализированный морской контейнерный терминал в Балтийском бассейне России.

Инвестиционный проект направлен на расширение пропускной способности УЛКТ и предполагает поэтапный ввод в эксплуатацию новой инфраструктуры. Выполняется актуализация параметров проекта с учетом рыночных трендов и стратегии развития ГК «Дело». Реализация проекта создаст инфраструктуру для перевалки до 25 млн тонн контейнерных и генеральных грузов в год.

+7 (812) 454 07 07
office.ulct@globalports.com
www.globalports.com/ru/terminals/ust-luga-container-terminal/

> 50 | млрд руб.
планируемый объем инвестиций

до 25 | млн тонн
проектная мощность в год

до 500 | рабочих мест







Волховский филиал АО «Апатит»

Волховский район, г. Волхов

Проект реализован

Предприятие выпускает широкий спектр минеральных удобрений, востребованных в России, странах Азии, Южной Америки и Африки. Является производителем и экспортером сульфата алюминия (коагулянт для очистки воды) и триполифосфата натрия — основной составляющей для производства синтетических моющих средств.

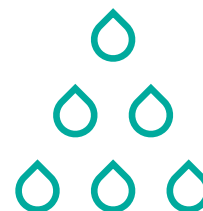
В результате реализации инвестиционного проекта предприятие выпускает в 5 раз больше готовой продукции (по сравнению с 2019 годом). «ФосАгро» продолжает реализацию в Волхове социальных и благотворительных программ, поддерживая детский спорт, образование, здравоохранение, культуру и благоустройство. В 2023 году сдан первый корпоративный жилой дом, полностью благоустроена прилегающая территория. Роль компании в социально-экономическом развитии Волхова и области растет. В 2024 году на благотворительные проекты направлено 252 млн рублей, а в 2025 финансирование составило 277 млн рублей.

+7 (813) 636 49 02
VfApatit@phosagro.ru
www.phosagro.ru

34 | млрд руб.
объем инвестиций

1,1 | млн тонн
объем производства экологически чистых удобрений в год

2,1 | тыс.
рабочих мест



IKON TYRES

ООО «АЙКОН ТАЙЕРС»

Всеволожский район, г. Всеволожск

Проект реализован

Ikon Tyres — крупнейший завод в России по производству шин, оснащенный высокотехнологичным оборудованием. На заводе автоматизированы практически все процессы производства полного цикла — от изготовления резиновой смеси до ошиповки.

Продуктовый портфель представлен зимними и летними шинами для легковых автомобилей, внедорожников, минивэнов и легких грузовиков. Премиальная линейка называется Ikon Autograph, среднеценовая — Ikon Character (ранее Ikon Nordman).

+7 (812) 336 90 00
info@ikontyres.ru
www.ikontyres.ru

17 | млн шин
годовая производственная мощность

2005 | год запуск производства

> 1,4 | тыс. сотрудников



АО ФИЛИП MORRIS ИЖОРА

АО «Филип Моррис Ижора»

Ломоносовский район, г.п. Виллозское

Проект реализован

«Филип Моррис Ижора» — это высокотехнологичное предприятие полного производственного цикла: от первичной обработки табака до изготовления и упаковки высококачественных табачных изделий. Кроме производства сигарет на фабрике локализовано производство табачных стиков для систем нагревания табака.

Вся выпускаемая на фабрике продукция полностью соответствует как регуляторным требованиям, так и высочайшим внутренним стандартам качества. Фабрика более 25 лет успешно работает в Ленинградской области, все это время следуя долгосрочной стратегии устойчивого развития.

+7 (812) 718 45 45
www.pmi.com

> 25

лет

стаж работы в Ленинградской области

> 150

тыс. м²

площадь производственных и складских помещений

> 1

тыс.

рабочих мест



ПИГМЕНТ ХОЛДИНГ

ООО «Пигмент-Холдинг»

Всеволожский район, г.п. Янино

Проект реализован

«Пигмент», как родоначальник лакокрасочной индустрии России, ведет свою историю с 1839 года. Производственный комплекс в Янино-1, запущенный в 2021 году на площади 14 га, сегодня достиг проектной мощности в 30 000 тонн продукции в год. Компания активно развивается, расширяя портфель продуктов и выводя на рынок новые решения для импортозамещения. Собственный Научно-исследовательский институт «Пигмент-Наука» оснащен современным оборудованием (более 200 единиц), что позволяет непрерывно вести разработку специальных материалов с заданными характеристиками, проводить испытания и внедрять инновационные рецептуры.

Среди уникальных разработок — грунт «Влагокор», предназначенный для нанесения на влажные металлические поверхности без потери качества защиты, что существенно расширяет возможности проведения ремонтных работ в сложных условиях.

+7 (812) 645 35 43
office@pigment.ru
www.pigment.ru

14

га

общая площадь производственного комплекса

30

тыс. тонн

мощность производства

> 200

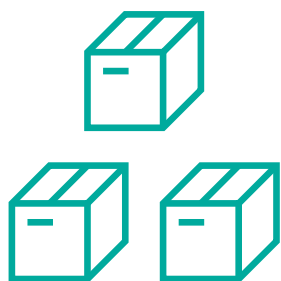
рабочих мест



2,2 | **млрд руб.**
объем инвестиций

100 | **тыс. тонн**
продукции годовая мощность производства группы компаний

185 | **рабочих мест**
на заводе в Ленинградской области



ООО «Литум»

Тосненский район, д. Аннолово

Проект в процессе реализации

Группа компаний «Литум» и бренд лакокрасочных материалов Litum были созданы в результате приобретения российских активов международных компаний Jotun, Hempel и PPG. В «Литум» сохранены все технологии производства, стандарты качества, технические условия и производственное оборудование международных компаний. Частью решения бренда является собственное направление исследований и разработок, в задачи которого входит разработка новых материалов, а также анализ покрытий в эксплуатации и улучшение имеющегося ассортимента.

«Литум» предлагает комплексное решение. Современное производство и новейшие технологии позволяют создавать лакокрасочные и порошковые покрытия высокого качества. Компания является лидером по производству надежных и эффективных решений в сфере защитных лакокрасочных покрытий для различных отраслей промышленности, включая судостроение и судоремонт.

+7 (812) 640 00 80
info@litum.org
www.litum.org



2 | **млрд руб.**
общий объем инвестиций

до 150 | **тыс. ед.**
продукции объем производства

> 100 | **рабочих мест**

ООО «Аттика»

Тосненский район, г.п. Федоровское

Проект в процессе реализации

ГК «Аттика» — ведущий российский производитель полимерных смол и промышленной упаковки, успешно работающий на рынке с 2003 года. Продукция компании представлена не только на российском рынке, но и в странах СНГ, что подчеркивает высокий уровень конкурентоспособности и востребованности продукции.

ГК «Аттика» располагает четырьмя современными производственными площадками, находящимися в Ленинградской области и Республике Башкортостан. В состав производственных мощностей завода входят три завода по выпуску полимерных смол с совокупной производительностью 39 тыс. тонн продукции в год, завод по изготовлению промышленной тары (еврокубов) — 140 тыс. единиц в год, а также завод по выпуску металлопластиковых европаллетов мощностью 90 тыс. штук в год.

Полимерные смолы, применяются в производстве лакокрасочных материалов, клеев, герметиков и композитных изделий. Еврокубы применяются для химической, нефтяной, пищевой промышленности.

+7 (800) 234 03 83
info@attikarus.ru
info@kub1000.ru
www.kub1000.ru
www.attikarus.ru



ООО «РОКВУЛ-СЕВЕР»

Выборгский район, г. Выборг

Проект реализован

Построенный в 2006 году, сегодня завод РОКВУЛ в Выборге — это современное, высокотехнологичное предприятие мирового уровня, которое обеспечивает тепло- и звукоизоляцией не только Северо-Западный федеральный округ, но также множество других регионов России. Продукция выборгского завода использовалась при реконструкции центрального корпуса Государственного Эрмитажа, цирка на Фонтанке, пространства «Никольские ряды», острова Новая Голландия и при утеплении комплекса «Лахта Центр».

На заводе внедрены процессы по автоматизации и роботизации производства. С момента запуска были серьезно увеличены производственные мощности и реализованы значимые инвестиционные проекты, которые способствовали повышению качества выпускаемой продукции, а также помогли сделать производство безотходным.

+7 (812) 449 82 49
reception@rwl.ru
www.rwl.ru

6,9

млрд руб.

общий объем инвестиций

4

производственные площадки в России

240

сотрудников



ООО «ОЗСК»

Гатчинский муниципальный округ, г. Гатчина

Проект в процессе реализации

Это многопрофильное строительно-производственное предприятие, обеспечивающее все этапы создания объектов под ключ в области строительной индустрии. ООО «ОЗСК» — один из лидеров в России по строительству общественных и жилых зданий из блок-модулей повышенной комфортности, в том числе для районов с тяжелыми климатическими условиями, требующих быстрого развертывания в условиях слаборазвитой инфраструктуры. Основные производственные площадки размещены в промышленной зоне г. Гатчины, дополнительные площадки находятся в г. Тихвине, г. Ржеве, г. Хабаровске.

Производственная мощность завода:

- 90000 м² зданий и сооружений в год;
- 10000 тонн металлоконструкций в год;
- 400000 м² в год ограждающих конструкций типа трехслойных сэндвич-панелей для зданий различного назначения;
- 7500 м² зданий различного назначения в месяц.

+7 (813) 719 92 44
mail@ozsk.ru
www.ozsk.ru

> 417

млн руб.

общий объем инвестиций

15

млрд руб.

общий объем выполненных работ за последние 4 года

> 480

чел.

сотрудников



ТРАНСПАК
завод по производству упаковки

ООО «Нурек» (ГК ТрансПак)

Тосненский район, г. п. Тельмановское,
индустриальный парк М10 «Ям-Ижора»

Проект реализован

Завод ООО «Нурек» (ГК ТрансПак) производит трехслойный и пятислойный гофрокартон и гофроупаковку в Ленинградской области. Объем выпуска готовой продукции вырос с 62 млн м² в год в 2021 году до 90 млн м² в 2025. Ежегодно в среднем прирост производства продукции составил 15%.

Клиенты компании — производственные предприятия крупного, среднего и малого бизнеса различных отраслей, заботящиеся о качестве упаковки для сохранности и привлекательности визуала своей продукции. ООО «Нурек» активно работает над оптимизацией производственных процессов, постоянно обновляет парк оборудования для повышения качества и ассортимента выпускаемой продукции, в том числе с помощью льготных программ финансирования. Участвует в Президентской программе подготовки управленческих кадров, регулярно посещается отраслевые выставки на коллективном стенде от ЛО.

+7 (812) 702 69 71
office@t-pack.ru
www.t-pack.ru



980

млн
руб.

общий объем
инвестиций

8,5

млн м²

объем
выпускаемой
продукции
в месяц

> 100

рабочих мест



Светогорский ЦБК

1,6

млрд
руб.

объем
инвестиций

550

тыс.
тонн

объем готовой
продукции в год

> 2,4

тыс.

сотрудников
в группе
компаний

НПАО «Светогорский ЦБК»

Выборгский район, г. Светогорск

Проект реализован

Одно из крупнейших и самых современных целлюлозно-бумажных предприятий в России. Компания производит бренды офисной бумаги, такие как Ballet и SvetoCopy, которому в 2026 году исполняется 30 лет. Комбинат, расположенный в г. Светогорске Ленинградской области, снабжает жителей города водой и теплом, производит очистку поступающих и образующихся сточных вод от города.

Светогорский ЦБК постоянно реализует инициативы, направленные на развитие концепции устойчивого лесопользования, защиту окружающей среды, поддержку местных сообществ и социальной сферы региона.

+7 (813) 784 11 11
otvet@svetopaper.com
www.sveto-paper.com



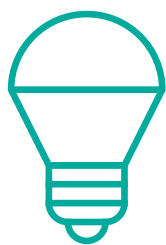
ПОЛИПЛАСТ®

ИДЕЯ. КАЧЕСТВО. МАТЕРИЯ

> 32 | **млрд руб.**
общий объем инвестиций

79 | **млрд руб.**
выручка предприятия за 2021–2025 гг.

638 | рабочих мест



Systeme electric

Энергия. Технологии. Надежность.

> 3 | **тыс. м²**
производственная площадь завода СЭЗЭМ

6 | **тыс.**
средневольтных распределительных устройств в год производства

84 | сотрудника

ООО «Полипласт Северо-запад»

Кингисеппский район, промзона «Фосфорит»

Проект в процессе реализации

Группа компаний «Полипласт» — крупнейший российский производственный холдинг по выпуску высокотехнологичной химической продукции собственной разработки. Компания создает уникальные продукты для различных отраслей промышленности и имеет широкую сеть поставок по всему миру.

- 8 заводов-производителей;
- 4 собственных научно-технических центра;
- более 30 представительств по России;
- «Полипласт Северо-запад» основан в 2003 году.

Технологические процессы предприятия реализованы на базе безводных технологий, которые делают производство эффективным, высокоэкологичным и бережным по отношению к природе.

Основной принцип работы заводов ГК «Полипласт» — это забота о клиенте и сопровождение на каждом этапе. Развитая служба технической поддержки совместно с лабораториями и научно-техническими центрами адаптирует продукты под задачи любой сложности, системно поддерживая высокое качество продукции, подтверждая статус передовых системообразующих предприятий.

+7 (812) 612 85 65
secretar@ppnw.ru
www.polyplast-un.ru



ООО «Систэм Электрик ЗЭМ»

Гатчинский муниципальный округ, г. Коммунар

Проект реализован

Группа компаний «Систэм Электрик» (Systeme Electric) — российский разработчик и производитель комплексных решений в области распределения и автоматизации. В группе компаний насчитывается более 3000 сотрудников, 18 офисов в городах России и Беларуси.

«Систэм Электрик» разрабатывает, производит и поставляет оборудование, решения и программное обеспечение под собственными брендами: Systeme Electric, «Механотроника», Dekraft и Systeme Soft. Продукция соответствует российским и международным стандартам качества.

+7 (800) 200 64 46
+7 (495) 777 99 88
support@systeme.ru
www.systeme.ru



НАО «Северная звезда»

Ломоносовский район, с.п. Низинское

Проект реализован

НАО «Северная звезда» — успешно развивающаяся компания, работающая на российском рынке уже 29 лет. За этот период было создано современное фармацевтическое производство готовых лекарственных средств в соответствии с мировыми стандартами Правил надлежащей производственной практики (GMP) Евразийского экономического союза (ЕАЭС).

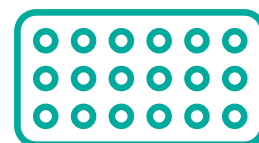
Компания производит более 220 ассортиментных позиций лекарственных препаратов по направлениям: кардиология, неврология, урология, гастроэнтерология, офтальмология, ревматология, а также безрецептурные препараты. Запланированный выпуск лекарственных препаратов в 2026 году составит 50 млн. упаковок. Для производства лекарственных препаратов по полному циклу используются субстанции ведущих российских и импортных производителей. Высокие стандарты качества на каждом этапе производства лекарственных средств — приоритет компании, чтобы заботиться о населении, выпуская эффективные, доступные и качественные лекарства.

+7 (812) 409 11 11
company@ns03.ru
www.ns03.ru

11 | млрд руб.
общий объем инвестиций

> 80 | наименований лекарственных препаратов в ассортименте

> 1,04 | тыс. рабочих мест (на двух производственных площадках)



ГК «БиоВитрум»

Ломоносовский район, г.п. Виллозское

Проект реализован

Высокотехнологичный промышленный кластер «БиоВитрум» площадью 10 тыс. м² специализируется на производстве медицинских изделий для диагностики онкологических и инфекционных заболеваний. Научно-производственный комплекс разрабатывает и выпускает свыше 400 наименований продукции: оборудование, реагенты и расходные материалы для лабораторной диагностики. Изделия «БиоВитрум» используются в медицинских учреждениях и научно-исследовательских центрах России и за рубежом.

Предприятие оснащено современными промышленными линиями, разделено на специализированные участки в соответствии со сложностью технологических процессов и требованиями к чистоте помещений, включая стерильные асептические зоны. Внедренная культура производства (ISO 13485-2017, ISO 14644-1-2017) обеспечивают высокую производительность и автоматизацию, гарантируя точность и надежность выпускаемой продукции — критически важные показатели для сферы здравоохранения.

+7 (812) 305 06 06
info@biovitrum.ru
www.biovitrum.ru

2 | млрд руб.
объем инвестиций

> 400 | ед. ассортимент выпускаемых медицинских изделий

> 100 | рабочих мест





Производственный комплекс «Орими»

Всеволожский район, г.п. Свердловское

Проект реализован

Ключевой актив чайно-кофейной промышленности России. В структуру производственного комплекса «Орими» входят две фабрики по производству чайной продукции, фабрика по производству кофе, складские комплексы сырья, комплектующих, готовой продукции, специализированные механические производства. Входит в Группу компаний «Орими»

Для производства продукции используется чайно-кофейное сырье из ведущих чае- и кофепроизводящих стран (Шри-Ланка, Индия, Китай, Кения, Индонезия, Бразилия, Колумбия, Эфиопия и другие). Полный цикл производства. Собственные бренды, имеющие самые высокие индексы известности и стабильно растущий спрос: чай Greenfield, TESS, «Принцесса Нури», «Принцесса Ява», «Принцесса Канди», «Гита», «Шах», «Жемчужина Нила», кофе «Жокей», Jardin, Piazza Del Caffè.

+7 (812) 346 82 40
mail@orimitrade.ru
www.orimi.com

19,7

млрд руб.

совокупный объем инвестиций

87

тыс. тонн

объем производства чайно-кофейной продукции в 2025 году

2

тыс.

сотрудников



ООО «ЯКОБС ДАУ ЭГБЕРТС РУС»

Ломоносовский район, г.п. Виллозское

Проект реализован

В мире есть кофе для каждого, именно поэтому «ЯКОБС ДАУ ЭГБЕРТС РУС» бережно сохраняет традиции отбора кофейных зерен высокого качества и мастерство обжарки, а также использует передовые технологии, чтобы продолжать дарить богатый насыщенный вкус и аромат всем ценителям кофе.

На кофейном заводе полного цикла круглосуточно производится растворимый, молотый и зерновой кофе, а также кофе 3 в 1 популярных брендов Monarch, Carte Noire и Maxim. Высокие стандарты качества на каждом этапе производства – приоритет завода, чтобы вы всегда наслаждались любимым кофе!

+7 (812) 346 76 20
ru-info@jdecoffee.ru
www.jacobscoffee.ru

> 25

млрд руб.

общий объем инвестиций

> 35

тыс. тонн

готовой продукции в год

> 850

рабочих мест





ООО «Лоренц Снэк-Уорлд Продакшн Кириши»

Киришский район, г. Кириши

Проект реализован

ООО «Лоренц Снэк-Уорлд Продакшн Кириши» с 2006 г. производит соленые палочки Saltlets в ассортименте и крендели, а с 2022 г. начало производства чипсы Naturals, Помстики и Кранчипсы из натурального картофеля. Lorenz сейчас — это современное предприятие, работающее на высокотехнологичном оборудовании и высококачественном отечественном сырье без вредного влияния на окружающую среду с использованием труда только высококвалифицированного персонала.

В 2025 году стартовал проект реконструкции цеха с пристройкой дополнительных помещений под производство пеллет: после завершения проектирования в первом квартале 2026 года начнется строительство, а в третьем квартале 2027 года запланирован пуск второй линии по производству картофельных чипсов с последующим запуском пеллетной линии в четвертом квартале.

+7 (813) 686 80 44
info@lbsnacks.ru
www.pomsticks.ru

> 1,3

млрд руб.

общий объем инвестиций

3,95

млрд руб.

выручка за 2025 г.

319

рабочих мест



ООО «Пурпур»

Ломоносовский район, г. п. Новоселье

Проект реализован

«Пурпур» — это кондитерская фабрика в Ленинградской области, которая создает эксклюзивные шоколадные сладости. В ассортименте компании более 200 наименований из настоящего шоколада с натуральными начинками, нежнейшие трюфели, марципановые батончики, фрукты и цукаты в шоколаде и конфеты без сахара!

За 10 лет слаженной работы и безупречной репутации, кондитерская фабрика «Пурпур» построила крепкие отношения с партнерами по всей стране и за ее пределами. «Пурпур» сегодня — это серьезный игрок на кондитерском рынке, лауреат региональных и международных конкурсов, обладатель множества премий и золотых медалей и гран-при в разных категориях.

+7 (812) 911 59 36
9115936@mail.ru
www.purpur.spb.ru

164

млн руб.

объем выпуска продукции за год

> 300

тыс. ед.

произведенной продукции за все время работы

40

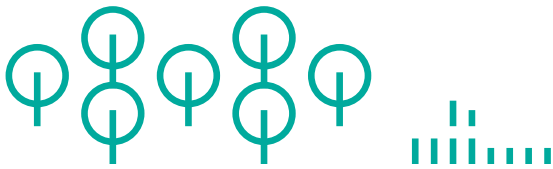
рабочих мест

МОЖНО ВСЕГДА

1,1 | **тыс. м²**
общая площадь
производства

79 | **ТОНН**
ежемесячная
мощность
производства

60 | **рабочих мест**



ООО «Можно всегда»

Всеволожский район, г.п. Заневское

Проект в процессе реализации

ООО «МОЖНО ВСЕГДА» – кондитерская фабрика полного цикла, основанная в 2023 году. Предприятие специализируется на выпуске фруктово-ореховых и мультизлаковых конфет и батончиков. В портфеле компании две зарегистрированные торговые марки: «Филинити» – фруктово-ореховые конфеты и батончики, а также LIK – мультизлаковые конфеты и батончики.

Производственная площадка оснащена современной линией полного цикла с системой X-Ray контроля качества. В структуре предприятия действует собственная лаборатория и отдел качества. Ассортимент прошел добровольную сертификацию функционального питания от Роскачества. На продукцию получены сертификаты: Веган, Халяль, Органик и «Сделано в России».

+7 900 640 37 13
info@feelinity.com
www.feelinity.ru



Solvilla

CIDERY & PARK

5 | **млрд руб.**
объем
инвестиций

300 | **тыс. чел.**
количество
посетителей
в год

200 | **рабочих мест**



Агропарк «Солвиль»

Гатчинский муниципальный округ, д. Старое Хинколово

Проект в процессе реализации

Уникальная возможность круглогодичного проживания на территории действующих садов, расположенных недалеко от Гатчины, где естественная красота природы сочетается с садами ухоженных яблонь, груш и других культур, выращиваемых в Ленинградской области. Проживание в Агропарке будет интересно семьям с детьми, семейным парам и группам друзей как из Санкт-Петербурга и Ленинградской области, так и иногородним гостям.

Ключевая направленность проекта – развитие сельскохозяйственного направления: в Агропарке предусмотрено активное выращивание свежих и экологически чистых продуктов прямо на территории, а также взаимодействие с локальными производителями. На территории агропарка планируется создание экопарка с тропами, велодорожками и лыжными трассами, рестораны, магазины локальных продуктов, гостиничный комплекс с глэмпингом, музей современного искусства, парк мегалитов, маршрут ретро-трамвая.

+7 (800) 101 80 20
info@solvilla.ru
www.solvilla.ru



АО «Компания «Колос»

Всеволожский район, д. Мистолово

Проект в процессе реализации

Курорт «Охта Парк» — первый пятизвездочный курорт с масштабной многофункциональной инфраструктурой для круглогодичного отдыха, оздоровления и занятий спортом.

Гостинично-коттеджный комплекс на 170 номеров, физкультурно-оздоровительный спа-комплекс (7 500 м²), детский парк аттракционов и развлечений (6 000 м²), уникальный каток в форме извилистых дорожек среди леса (4 500 м²), 10 горнолыжных трасс, 5 трасс для тюбинга, 4 подогреваемых бассейна, веревочный парк, детский клуб.

Социальные объекты спортивной инфраструктуры (бесплатные для населения): трасса для беговых лыж (3,5 км) с искусственным оснежением и освещением, легкоатлетический стадион с футбольным полем и беговыми дорожками, комплекс открытых спортивных сооружений, памп-трек, волейбольная и баскетбольная площадки.

+7 (800) 500 53 33
info@ohtapark.ru
www.ohtapark.ru

10

**млрд
руб.**

объем инвестиций
за период
2025–2030 гг.

1

**млн
чел.**

ежегодный
туристический
поток

1,3

**тыс.
чел.**

рабочих мест



**ЗОЛОТАЯ
ДОЛИНА** | ГОРНОЛЫЖНЫЙ ЦЕНТР
ПАРК-ОТЕЛЬ

Курорт «Золотая Долина»

Горнолыжный центр и парк-отель «Золотая Долина»
Приозерский район, с.п. Красноозерское

Проект в процессе реализации

Всесезонный семейный курорт в Приозерском районе Ленинградской области, который принимает 50 тыс. посетителей ежегодно. Горнолыжный сезон обычно длится с ноября до начала мая. 12 современных трасс различной степени сложности открыты как для начинающих горнолыжников, так и для опытных спортсменов.

В парк-отеле найдутся развлечения для гостей любого возраста. На территории имеются два озера с родниковой водой, оборудованным сертифицированным пляжем и разнообразными видами досуга. Летом любителям активного отдыха доступны велопарк, семейный веревочный парк, вейк-парк, прокат велосипедов, катамаранов и сапсерфов. Также разработана концепция организованного детского отдыха и экотропа «Долина троллей» для юных путешественников.

+7 (812) 702 78 78
info@zoldol.ru
www.zoldol.ru

1,5

**млрд
руб.**

объем инвестиций

50

**тыс.
чел.**

количество
посетителей
в год

200

рабочих мест





Всесезонный курорт «Игора»

Приозерский район, с.п. Сосновское

Проект реализован

«Игора» — первый на Северо-Западе спортивно-туристический кластер, который в 2026 году отметил 20 лет, обладатель более 50 профильных наград. Расположен в 54 километрах от Санкт-Петербурга.

Зимой здесь работают 10 горнолыжных трасс с перепадом высот в 116 км. Летом — Озеро Развлечений в сосновом бору: несколько пляжей и зона бунгало. Из активностей — более 30 видов спорта круглый год. На территории работает Ледовый Дворец, где за 16 лет работы более 1 100 детей встало на лед. Также для гостей открыт новый СПА-комплекс с панорамным бассейном.

Рядом — Автодром «Игора Драйв» с 10 трассами для авто- и мотоспорта, музеем ретроавтомобилей и рестораном «Фаворит» — обладателем двух Кубков губернатора Ленинградской области и Кубков губернатора Санкт-Петербурга.

+7 (800) 300 99 99
pr@igora.ru
www.igora.ru

193

номерной фонд

> 500

тыс. чел.

количество гостей в год

> 550

рабочих мест (в высокий сезон)



ТОЧКА НА КАРТЕ" СЕТЬ ОТЕЛЕЙ

Точка на карте

Приозерский район, г. Приозерск
Лодейнопольский район, г. Лодейное Поле

Проект реализован

«Точка на карте» — пример создания современной гостиничной инфраструктуры для развития туризма в России. Все отели объединены идеей: максимум взаимодействия с природой, минимум влияния на нее, а также они являются лидирующими проектами по популяризации локальной гастрономии. Только местные фермерские продукты и аутентичные рецепты в авторской интерпретации шефа.

В 2025 году отель «Точка на карте. Лодейное Поле» открыл новый функциональный конференц-зал для проведения деловых мероприятий, стратегических сессий или тренингов в окружении природы и вдохновения.

+7 (800) 300 99 99
pr@tochkanakarte.ru
www.tochkanakarte.ru

176

номерной фонд

> 47

тыс. чел.

количество гостей в отелях Ленинградской области в год

178

рабочих мест (в отелях Ленобласти)

КУРОРТ

ЯРВИ

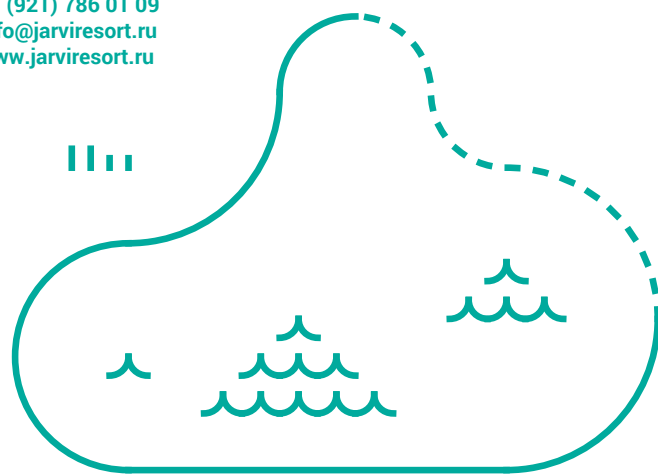
6,2 | млрд руб.
общий объем инвестиций

19,4 | тыс. м²
площадь застройки

326 | рабочих мест



+7 (921) 786 01 09
info@jarviresort.ru
www.jarviresort.ru



МЕСТО

3,8 | млрд руб.
общий объем инвестиций

3,7 | тыс. м²
курортной инфраструктуры

> 150 | рабочих мест

Курорт Ярви

Приозерский район, с. п. Запорожское

Проект в процессе реализации

Премиальный курорт Ярви находится на Карельском перешейке в 50 км от Санкт-Петербурга. Гостиничный комплекс верхнего предела высокого ценового сегмента (отель, коттеджи, виллы) включает в себя 121 номер и откроет свои двери уже в 2026 году. Построены объекты развлекательной и оздоровительной инфраструктуры, оборудован пляж с белым песком и пирсом.

Предусмотрены различные варианты отдыха: активный, релакс, спортивный, творческий, оздоровительный и др. Работает освещенная лыжероллерная трасса. Обустроена экотропа Ярви (18,5 км), признанная лучшим проектом по созданию доступной среды для туристов, реализованным в 2024–2025 годах в Ленинградской области.

Доходный курорт «Место» Роцино



Выборгский район, г. п. Роцино

Проект в процессе реализации

Всесезонный курорт 4* в популярном загородном направлении неподалеку от Линдуловской роци, известной живописными видами. Территорию проекта обрамляет природа Карельского перешейка: разнообразный лес, озеро Малая Ладога с пляжем и укромный берег реки. В этом окружении разместятся два корпуса с гостиничными номерами и курортной инфраструктурой.

Здания примечательны новаторской архитектурой: они огибают вековые сосны и возносятся над землей на 8 метров, освобождая территорию для прогулок. Главной точкой притяжения станет акватермальный комплекс, который включает круглогодичный подогреваемый уличный бассейн, три вида парных и помещения для спа-ритуалов. Также предусмотрены ресторан и бар, банкетный зал, коворкинг, конференц-залы, фитнес-зал.

+7 (812) 317 33 88
partner@placeforlife.ru
www.mesto.group

БИЗНЕС В ЛИЦАХ









Подписывайтесь
на наш канал в MAx
«Экономика Ленобласти»



Подписывайтесь
на наш канал в Телеграм
«Экономика Ленобласти»



Инвестиционный
портал Ленобласти



Буклет доступен
в электронном
формате

Санкт-Петербург, Малоохтинский проспект, д. 64, лит. Б, оф. 402
+7 (812) 644 01 23
aerlo@lenoblinvest.ru
Подписано в печать 06.05.2026

Данный буклет носит информационный характер и не является публичной офертой

