



ЛЕНИНГРАДСКАЯ
ОБЛАСТЬ



Модель успешного взаимодействия власти и бизнеса в привлечении инвестиций в туристскую инфраструктуру

Анастасия Михальченко

Директор ГКУ «Агентство экономического развития Ленинградской области»

Туристический поток в Ленинградской области

x2

увеличился туристический поток
в регионе с 2017 года

Туристический поток,
млн чел.

■ экскурсанты

■ туристы



6,5 млн чел.

спрос на отдых
в Ленобласти в 2025 г.

в **2** раза

рост экскурсантов идет
опережающими темпами
по отношению к туристам

2 500 номеров

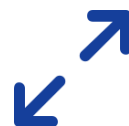
дефицит номерного фонда
Ленинградской области

Задачи и инструменты региона

Задачи региона



Перераспределить часть потока экскурсантов на более длительный отдых в регионе с проживанием **развитие турпродукта**



Увеличить объем номерного фонда **новые инвестиционные проекты**

Инструменты реализации



Экосистема развития туризма в Приозерском районе «ВУОКСА – поток впечатлений»



Национальные маршруты: «Истории и тайны средневекового Выборга», «Государева дорога», «Энергия Ладogi», а также будущий межрегиональный маршрут «Пушкинский Петербург» (ПМЭФ-2025)



Региональная программа промышленного туризма «Крутая Локация»



Событийный туризм: Фестиваль «Корюшка идет» (победитель премии «Признание и влияние» от «Фонтанки.ру»), Мотопарад «Балтик Ралли» (победитель Russian Event Awards)

Об Агентстве экономического развития Ленинградской области (АЭРЛО)

> 6,5 ^{трлн}
руб.

инвестпортфель активных проектов
АЭРЛО, **>30% всего инвестпортфеля
страны сопровождается Агентством**

329

активных проектов находятся
на сопровождении,
на 10.12.2025



АГЕНТСТВО
ЭКОНОМИЧЕСКОГО
РАЗВИТИЯ
Ленинградской области

Комплексное сопровождение проектов от идеи до запуска
по системе «Зеленый коридор для инвестора»:



Консультирование
по мерам господдержки



Содействие
в подключении
к инженерным сетям



Подбор инвестиционных
площадок



Взаимодействие
с органами власти, PCS



Персональный
менеджер
по сопровождению
проекта

Крупнейшие туристические проекты Ленинградской области на сопровождении АЭРЛО

«ГК «Место»

(четыре апарт-отеля)

Объем инвестиций: 14,6 млрд руб.

Рабочих мест: 405

Год реализации: 2028

Номерной фонд: 1451 номеров



Рощино, Туутари, Толмачево,
Всеволожск

Курорт Ярви

Объем инвестиций: 6 млрд руб.

Рабочих мест: 80

Год реализации: 2025

Номерной фонд: 127 номеров



Приозерский район,
Запорожское с. п.

Агропарк «Солвиль»

Объем инвестиций: 5 млрд руб.

Рабочих мест: 200

Год реализации: 2027

Номерной фонд: 135 номеров



Гатчинский район

Гостиничный комплекс «Парус»

Объем инвестиций: 5 млрд руб.

Рабочих мест: 200

Год реализации: 2029

Номерной фонд: 500 номеров



Приозерский район, Лосево

Карта проектов развития туристической инфраструктуры

Активные реализуемые проекты
в туристической отрасли

17 проектов
4 690 номерной фонд
65 млрд руб.

ТОП-2 района:



Приозерский район

8 проектов
2 710 номерной фонд
29 млрд руб.



Всеволожский район

3 проекта
1 067 номерной фонд
19,7 млрд руб.



Система «Зеленый коридор»: кейс Курорта Ярви

0.

Регистрация

в Личном кабинете инвестора на сайте lenoblinvest.ru



1.

Прегинвестиционный этап

- **Внесение изменений** в правила землепользования и застройки Запорожского с.п.
 - для получения ГПЗУ с требуемыми видами разрешенного использования и параметрами застройки
- **Включение в границы туристско-рекреационной зоны регионального значения (ТРЗ) «Запорожская» (793 га) в СТП ЛО**
 - для освобождения от уплаты налога на имущество организаций на 5 лет (Закон ЛО от 25.11.2003 г. № 98-оз)
 - для увеличения площади развития проекта
- Подписание соглашения с Губернатором Ленинградской области на ПМЭФ - 2023



2.

Инвестиционный этап

- **Разработка декларации для прохождения МВК**
 - сокращение сроков утверждения ПЗЗ поселения (ПП ЛО № 203 от 05.04.2022 без проведения публичных слушаний)
- Запрос ТУ у ресурсоснабжающих организаций
- **Организация совещания с Губернатором ЛО**
 - согласование развития рекреационной инфраструктуры проекта (в т.ч. Олений парк) на соседних территориях ЛФ в ТРЗ – увеличение площади проекта на 40 га
- **Консультационная поддержка**
 - создание экотропы 18,5 км в составе проекта «Тропа-47» и лыжероллерной трассы 1,9 км



3.

Эксплуатационный этап

- Информационная поддержка проекта
- Участие в мероприятиях приоритетного проекта «Вуокса — поток впечатлений»



Организация встреч и совещаний с участниками Системы по проблемным вопросам Инвестора

Турбо-помощь инвестору: умный механизм обратной связи (МОС)

ОИВ и ОМСУ до 1 уровня
подключены к МОС

787

обращение
обработано
с 18.10.2024

4,8

из 5 средняя оценка
качества оказания
услуг инвесторам

- ↓ **Подает обращение**
через Личный кабинет инвестора
- ↓ **Отслеживает его статус**
и ход исполнения
- ↓ **Получает ответ**
в установленные сроки от 5 до 20 дней
- ↓ **Оценивает качество ответа**
и при необходимости направляет
обращение **на доработку**

Сроки рассмотрения обращений

устанавливаются автоматически
в соответствии с классификатором МИНЭК
подключены к МОС

до **5** дней
консультации

до **10** дней
помощь

до **20** дней
проблема

Турбо-помощь инвестору: умный механизм обратной связи (МОС)

Онлайн-решение обеспечивает централизованное управление обращениями бизнеса, что позволяет всем участникам инвестиционного процесса взаимодействовать **в едином цифровом пространстве**

Преимущества механизма



Удобство

Инвестор может быстро выбрать нужную категорию из классификатора и составить обращение, не потратив время на составление письма



Прозрачность

Каждое обращение получает уникальный регистрационный номер, по которому отслеживается статус обращения и его прогресс, а также назначается срок ответа инвестору



Единое окно

Инвестору не нужно самому искать орган власти, который решит вопрос — запрос переадресуется автоматически ответственным менеджером



ВУОКСА
поток впечатлений

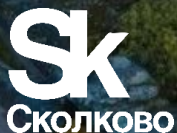
Карельский перешеек

50% всех туристов Ленобласти
принимает Приозерский район
(более 800 тыс. туристов ежегодно)

Программа «Гостеприимные города» - образовательный проект
Московской школы управления Сколково и ВЭБ.РФ



ЛЕНИНГРАДСКАЯ
ОБЛАСТЬ



Министерство
экономического развития
Российской Федерации



Задачи проекта «ВУОКСА - поток впечатлений»



ВУОКСА
поток впечатлений

- 1** **Строительство** новых гостиничных комплексов 4* и 5*
- 2** **Комплексный турпродукт** - вариативность экотуризма от экстрима на горнолыжных склонах до релакса на Ладожских пляжах
- 3** **Благоустройство** центра города – водный фасад г. Приозерск (туристско-рекреационная парковая зона)
- 4** **Создание привлекательного** бренда для ЦА – пар и семей с детьми, корпоративных групп из СПб, Москвы и Московской области



Турпродукт экосистемы «ВУОКСА - поток впечатлений»

Вуокса (карельский vuoksi – поток) –
озерно-речная система на Карельском
перешейке длиной **156 км**



**Организация линейных
и радиальных маршрутов водного,
VELO- и пешеходного туризма**

1-10
дней

продолжительность
туристических маршрутов

- Водный маршрут
- Веломаршрут
- Автомобильный маршрут
- Пешеходный маршрут
- ➡ Водный маршрут от Лосево в Лосево
- 🚩 Достопримечательность



Реализация экосистемы через приоритетный проект Губернатора Ленинградской области



Паспорт проекта

принят Оргштабом под председательством
Губернатора Ленинградской области А.Ю. Дрозденко
17 июля 2025 г.



Цель

создание туристической экосистемы под единым
брендом «Вуокса – поток впечатлений»



Срок реализации проекта 2025-2030 гг.

Куратор проекта

В.О. Цой

Заместитель Председателя Правительства
Ленинградской области – председатель Комитета
по сохранению культурного наследия ЛО



Планируются:

- Благоустроенная общественная территория г. Приозерска
- Создание 3 КСР (курорт «Ярви», база отдыха «Парус», гостиничный комплекс «Западный берег»)
- Разработка туристических маршрутов (VELO-, водно-, авто-, пеший-, маршрут «выходного дня»)
- Ремонт автомобильной дороги Каменногорск-Приозерск
- Сохранение ОКН ФЗ (Музей-крепость «Корела»)



«Открытая промышленность»

Программа продвижения технологического
и кадрового потенциала российских производителей

«Крутая Локация»

Программа промышленного туризма
Ленинградской области



АГЕНТСТВО
СТРАТЕГИЧЕСКИХ
ИНИЦИАТИВ



МИНПРОМТОРГ
РОССИИ

Промышленный туризм в Ленинградской области



**КРУТАЯ
ЛОКАЦИЯ**

комбинированные маршруты
для групп и индивидуальных
туристов



**Знак качества
и гарантия**
того, что место
однозначно
стоит посещения



**Музеи и культурные
объекты**



Предприятия



**Местная
кухня**



**Природные
гостопримечательности**



**Базы
отдыха**



Экотропы

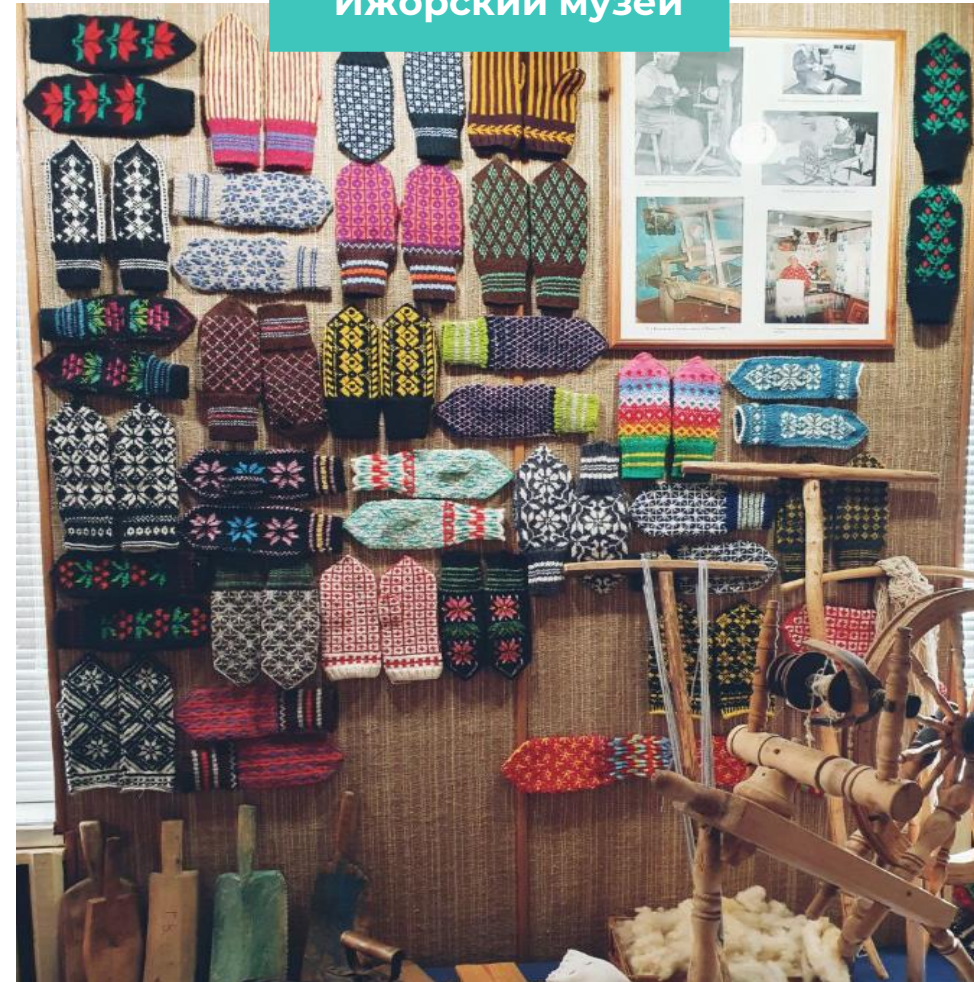
Программа развития промышленного туризма
Ленинградской области разработана в рамках
акселератора **«Открытая Промышленность»**

Крутая Локация: комбинированный маршрут в Усть-Лугу

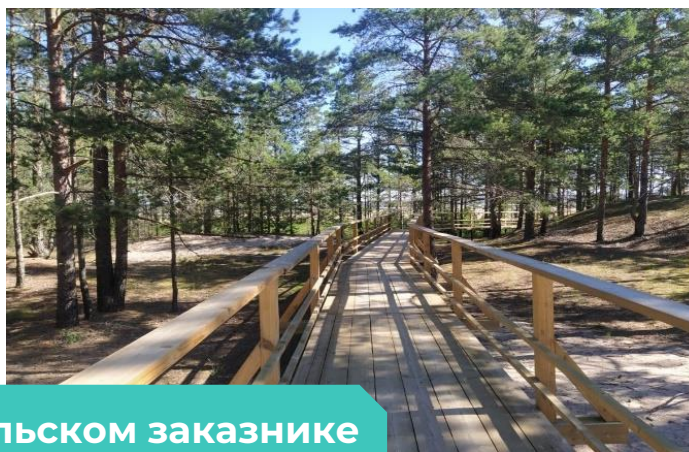
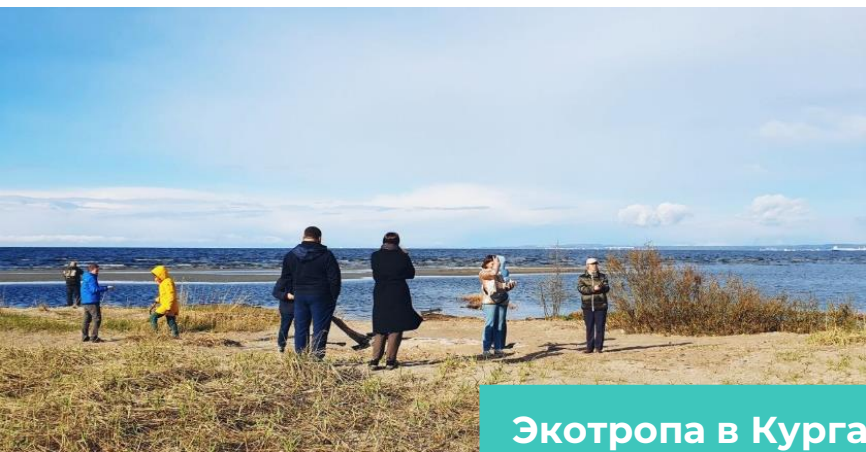
Морской терминал «Порт Фавор»



Ижорский музей



Экотропа в Кургальском заказнике



Планы по развитию программы «Крутая Локация»



Тематический сайт с информацией о предприятиях-участниках и региональных маршрутах



Расширение списка компаний, заинтересованных в участии в «Крутой Локации»
(на данный момент – 15)



Разработка нескольких межрегиональных маршрутов, которые будут включать посещения предприятий Санкт-Петербурга, Псковской и Новгородской областей



Меры поддержки в сфере туризма

Сопровождение инвестиционного проекта по принципу «Единого окна» через «Зеленый коридор»



назначение
персонального
менеджера



**Фонд поддержки
предпринимательства**
Ленинградская область

**Новый кредитный продукт
«Развитие туризма» (в разработке)**
на строительство и модернизацию
гостиниц

до **100** млн
руб.

6% годовых

до **5** лет



**ТУРИЗМ
ЭТО
ПО ЛЮБВИ!**

Контакты для связи

+7 (812) 644 01 23

av_mikhalchenko@lenoblinvest.ru

Личный блог

t.me/mikhalchenko_a



Михальченко Анастасия

Директор Агентства
экономического развития
Ленобласти



Telegram-канал
Экономика Ленобласти

Будьте в курсе новостей
и мер поддержки
бизнеса